

Les Curioz'été

Vos rendez-vous découvertes



2013



Le cerveau à tous les âges

Jusqu'au 5 janvier 2014



Cette exposition s'intéresse à tous les aspects du cerveau. Pour commencer, les idées reçues sur le cerveau et les neurones sont décortiquées, les aspects physiologiques sont ensuite traités dans le détail, enfin la question du vieillissement du cerveau est abordée sous différents angles. Nombre de ces présentations reposent sur des recherches menées actuellement, notamment à l'université de Poitiers.

Visite accompagnée tous les jours de 14h à 18h, sauf le lundi hors vacances scolaires.

Plus de 8 ans et adhérents : 2,5 € ; adultes : 5 €

Les ateliers de l'école de l'adn

L'Ecole de l'ADN en Poitou-Charentes donne rendez-vous aux curieux de tout âge, enfants et adultes, pour une série d'ateliers scientifiques proposés les mardis et jeudis de l'été.



Accueillis par Laurence ou Laurent au sein d'un laboratoire de biologie, les ateliers scientifiques de l'Ecole de l'ADN s'appuient sur l'expérimentation et la participation active de chacun. Ils sont l'occasion de se glisser à la paillasse, mais aussi d'échanger et de discuter sur l'utilisation de microbes

pour notre alimentation, le recours aux analyses ADN dans notre quotidien, la découverte de véritables « micromondes » ...

Une initiation aux sciences du vivant, à la portée de chacun, où vous serez amenés à manipuler microscopes, micropipettes... et tout ce qui fait le quotidien du biologiste.

A noter : ces ateliers peuvent également être proposés « à la carte » pour un groupe de 6 personnes minimum en famille, entre amis, pour des centres de loisirs...

Astronomie

Pour profiter pleinement des nuits estivales, des séances de planétarium vous sont proposées du lundi au samedi.

De plus, les astronomes vous invitent aux célèbres Nuits des étoiles les 10 et 11 août. Enfin, vous pourrez découvrir l'utilisation d'un télescope dans le cadre d'une formation en astronomie.

Promenade dans le ciel étoilé

Au planétarium, sous un ciel dominé par la planète Saturne, découvrons les constellations estivales.

Séance tous les jours d'ouverture, du 8 juillet au 31 août, à 16h30

Plein tarif : 6 € - Tarif réduit : 4 € Enfant : 3 €

Nuits des étoiles

Vendredi 9 et samedi 10 août à partir de 20h30

Rendez-vous incontournable pour deux nuits d'observation du ciel. Pour commencer la soirée, une séance au planétarium nous conduit dans l'immensité de l'univers. Puis des clubs d'astronomie mettent à votre disposition des télescopes pour vous rapprocher des étoiles lors d'observations à Sèvres Anxaumont, St Benoît ou à proximité de la forêt de Moulière.

En partenariat avec le club d'astronomie de St Benoît, Astronomie Nova et la Société d'astronomie populaire poitevine.

Programme de toutes les soirées en Poitou-Charentes sur emf.fr

Gratuit



Modules de formation Petite Ourse

Tu as entre 8 et 12 ans, tu rêves d'observer les étoiles, de savoir repérer les planètes, les constellations et d'utiliser un télescope ou une lunette ? L'Espace Mendès France te propose de faire tes premiers pas en astronomie pour te guider dans la découverte et l'observation du ciel.

La Petite Ourse est organisée en modules de 2h.

Les modules sont indépendants cependant un diplôme est délivré si toutes les sessions sont suivies.



De la trace aux gestes

Du 14 juillet au 15 août

Sur les pas de l'homme entre Berry, Touraine et Poitou. Cette nouvelle édition du festival archéologique rassemble des musées, des associations, des centres d'interprétation, des sites patrimoniaux, etc. pour vous faire découvrir l'archéologie cet été.

L'Espace Mendès France propose une animation sur la préhistoire et une exposition en partenariat avec l'INRAP.

Consultez le programme : <http://emf.fr/16672>

L'objet archéologique

Du 25 juin au 29 septembre

À partir d'objets représentatifs, l'exposition aborde les questionnements qui traversent l'étude des objets, du chantier au musée. Au-delà du bel objet, de l'objet rare ou énigmatique, l'objet archéologique est avant tout, au même titre que les restes des maisons, d'ateliers ou de remparts, la marque tangible du passage sur cette terre de ceux qui nous ont précédés.

Exposition réalisée par l'INRAP (Institut national de recherches archéologiques préventives).

En accès libre aux heures d'ouvertures du centre.



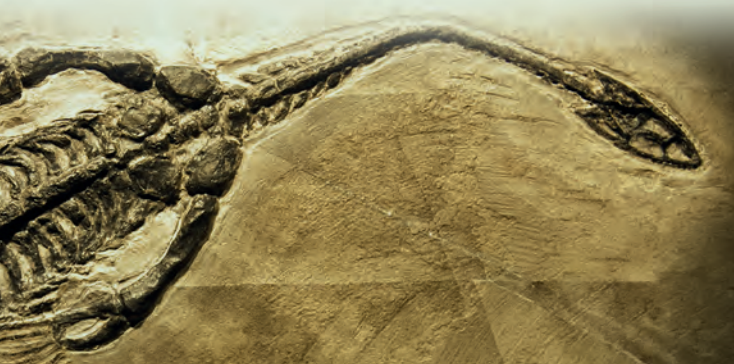
Dans la peau d'un préhistorien

Vendredi 19 juillet à 14h et 16h

Découverte du métier de préhistorien à partir de la réalisation de moulages d'objets de fouille et de l'analyse de matériel provenant d'un site paléolithique (fossiles et silex taillés) afin de reconstituer le milieu de vie et l'environnement de cette époque.

Animé par Géraldine Garcia, paléontologue à l'Institut International de paléoprimateologie, paléontologie humaine : évolution et paléoenvironnements (IPHEP) - UMR 6046 et au Centre de valorisation des collections universitaires de l'Université de Poitiers.

8/12 ans - Durée : 1h30 - Tarif : 1,50 € / pers.



Mission peluches

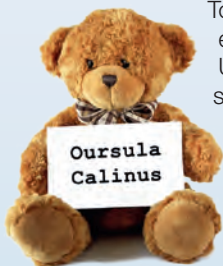
Du 1^{er} juillet au 31 août

Plongez dans le monde de la peluchologie. Cette exposition permet d'aborder de manière douce la démarche scientifique d'étude de la biodiversité : depuis l'inventaire méticuleux et la constitution d'une collection scientifique (étiquetage, nom scientifique, description précise) jusqu'à la classification des peluches par les méthodes modernes analogues à celles de classification du vivant (la phylogénie).



Conception et réalisation : Société française de peluchologie, pôle de culture scientifique de l'université Montpellier 2. Avec la collaboration du Centre de valorisation des collections de l'université de Poitiers.

Atelier de peluchologie



Tous les jeudis et certains mercredis de juillet et août, venez avec votre plus belle peluche. Un animateur vous guide vers la démarche scientifique pour classer votre spécimen parmi d'autres. Après avoir mesuré, pesé, photographié, nommé votre peluche, vous recevrez votre carte de membre de chercheur en Peluchologie.

*Tout public, à partir de 5 ans
Durée : 45 minutes - Tarif : 2 €*

En dehors de ces créneaux là, l'exposition peut être visitée mais il n'y a ni atelier ni animateur.

Formations informatique

J'apprends à me servir d'une clef USB

Vendredi 5 juillet - 10h/11h

Rendez-vous animateur

Vendredi 12 juillet - 14h, 15h15, 16h30

Adobe Photoshop CS5

Jeudi 18 et vendredi 19 juillet

J'apprends à transférer les photos de mon appareil numérique vers mon PC

Mardi 23 juillet - 10h/11h30

Blender, entrez dans une autre dimension !

Jeudi 25 juillet - 14h/18h

Plus de renseignements : emf.fr/16689



Au fil de l'été

Juin

Du jeudi 6 au dimanche 30 Condemned bulbes

Une installation sonore et visuelle constituée d'ampoules incandescentes dont le filament vibre de façon très audible et contrôlable. Un chœur d'électricité brute conçu par les studios *Artificiel* de Montréal.



Dimanche 30 juin - 18h30, dans le cadre du Festival Bruisme – festival de musiques libres –, le dispositif est présenté au cours d'une performance/improvisation avec une musicienne : les lampes sont contrôlées directement, à l'instar d'un instrument de musique électronique.

Accès libre

Juillet

Mardi 2 juillet à 20h30 Concert

Bouquet garni de musiques variées par la classe de clarinettes des Ateliers Musicaux Syrinx et l'orchestre de La Châtelleraudaise.

Au programme : tous les styles pour tous les goûts et bonne humeur assurée.

Concert gratuit

Du lun. 8 au sam. 12

Du lundi au samedi - 16h30 Promenade dans le ciel étoilé

Au planétarium, sous un ciel dominé par la planète Saturne, découvrons les constellations estivales.

Plein tarif : 6 € - Adhérent : 4 €
Enfants : 3 €

Lun. 8 - 14h

À la découverte des constellations

Présentation du ciel, des alignements d'étoiles, réalisation d'une carte du ciel.

8/12 ans - Durée : 2h
Plein tarif : 9 € - Adhérent : 7 €
Sur réservation

Mar. 9 - 14h30

ADN ? Élémentaire, mon cher Watson !

Une initiation aux mystères du vivant avec préparation d'ADN et observations microscopiques.

Tout public, à partir de 7 ans
Durée : 1h30
Tarif : 5 €, sur inscription

Mer. 10 - 14h30

Chasse au trésor numérique

La chasse au trésor, tu connais ? Une carte, un trésor, des indices, des embûches...

Dans cette adaptation revue et corrigée, tu pars à la recherche d'un trésor, équipé d'une tablette tactile. Muni d'applications de type boussole et GPS, il te faudra trouver les indices, qui eux-mêmes, te mèneront au trésor !

À partir de 12 ans
Tarif : 2 €, sur inscription

Jeu. 11 - 14h30/17h30

Atelier de peluchologie

Venez avec votre plus belle peluche ou avec un spécimen rare.

Tout public, à partir de 5 ans

Tarif : 2 €

Jeu. 11 - 14h30

Microbes au quotidien

Inoffensifs, utiles à l'homme, nous les avons utilisés bien avant de les connaître...

Tout public, à partir de 7 ans

Durée : 1h30

Tarif : 5 €, sur inscription

Mer. 17 - 14h30/17h

Atelier de peluchologie

Cf. jeudi 11 juillet

Jeu. 18 à partir de 9h30

Passes ta Petite Ourse

Stage d'une journée sur la découverte du ciel. Le soir, observation de la Lune et Saturne.

8/12 ans - Plein tarif : 72 €

Adhérent : 56 € - Sur réservation

Jeu. 18 - 14h30/17h30

Atelier de peluchologie

Cf. jeudi 11 juillet

Jeu. 18 - 14h30

Invisible biodiversité

Une découverte de mondes microscopiques grouillant de vie avec l'opportunité de croiser... un ours sous l'objectif du microscope !

Infos pratiques : ramener un échantillon de la mare du jardin, un prélèvement de « mer » de vos vacances, un morceau de fromage du repas de midi...

Tout public, à partir de 7 ans

Durée : 1h30

Tarif : 5 €, sur inscription

Ven. 19 - 14h et 16h

Dans la peau d'un préhistorien

Découverte du métier de préhistorien à partir de la réalisation de moulages d'objets de fouille.

Proposé dans le cadre du Festival archéologique 2013.

8/12 ans - Durée : 1h30

Tarif : 1,50 € / pers.

Du lun. 15 au sam. 20

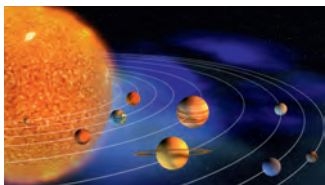
Du lundi au samedi - 16h30

Promenade dans le ciel étoilé

Cf. lun. 8 juillet

Lun. 15 - 14h

Le système solaire



Le système solaire comporte une étoile, notre Soleil, huit planètes et une multitude de petits objets.

8/12 ans - Durée : 2h

Plein tarif : 9 € - Adhérent : 7 €

Sur réservation

Mar. 16 - 14h30

Histoire de savoir, le pH

Pluies acides, sols calcaires, molécules super-acides, mais au fait, c'est quoi le pH ?

Tout public, à partir de 7 ans

Durée : 1h30

Tarif : 5 €, sur inscription

Du lun. 22 au sam. 27

Du lundi au samedi - 16h30

Promenade dans le ciel étoilé

Cf. lun. 8 juillet

■ Au fil de l'été

Lun. 22 - 14h



Les phases de la Lune

Une exploration de notre satellite naturel.

8/12 ans - Durée : 2h

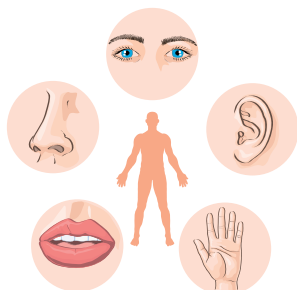
Plein tarif : 9 € - Adhérent 7 €

Sur réservation

Mar. 23 - 14h30

Goûter, toucher, voir...

Un parcours de trois expériences pour visualiser dans l'infiniment petit l'origine de quelques sensations.



Tout public, à partir de 9 ans

Durée : 1h30

Tarif : 5 €, sur inscription

Mer. 24 - 14h

Les saisons

Le phénomène des saisons est dévoilé très simplement.

8/12 ans - Durée : 1h

Tarif : 2 €, sur réservation

Mer. 24 - 15h

L'ombre cette inconnue

Une série d'expériences pour nous familiariser avec l'ombre, une inconnue si attachante...

4/6 ans - Durée : 1h

Tarif : 2 €, sur réservation

Jeu. 25 - 14h30/17h30

Atelier de peluchologie

Cf. jeudi 11 juillet

Jeu. 25 - 14h30

ADN ? Élémentaire, mon cher Watson !

Cf. mardi 9 juillet

Du lun. 29 juil. au sam. 3 août

Du lundi au samedi - 16h30

Promenade dans le ciel étoilé

Cf. lundi 8 juillet

Lun. 29 - 14h



Observation du Soleil

Découverte d'une lunette et observation du Soleil, en toute sécurité, avec une lunette équipée d'un filtre.

8/12 ans - Durée : 2h

Plein tarif : 9 € Adhérent : 7 €

Sur réservation

Mar. 30 - 14h30

ADN, base d'un cluedo moléculaire

Mademoiselle Rose ou le Colonel Moutarde ? Une enquête ludique avec empreintes génétiques.

Tout public, à partir de 12 ans

Durée : 2h30

Tarif : 5 €, sur inscription

Mer. 31 - 14h30/17h

Atelier de peluchologie

Cf. jeudi 11 juillet



Août

Du lun. 29 juil. au sam. 3 août

Du lundi au samedi - 16h30

Promenade dans le ciel étoilé

Au planétarium, sous un ciel dominé par la planète Saturne, découvrons les constellations estivales.

Plein tarif : 6 € - Adhérent : 4 €

Enfants : 3 €

Jeu. 1^{er} - 14h30/17h30

Atelier de peluchologie

Venez avec votre plus belle peluche ou avec un spécimen rare.

Tout public, à partir de 5 ans

Tarif : 2 €

Jeu. 1^{er} - 14h30

Microbes au quotidien

Inoffensifs, utiles à l'homme, nous les avons utilisés bien avant de les connaître...

Tout public, à partir de 7 ans

Durée : 1h30

Tarif : 5 €, sur inscription

Du lun. 5 au sam. 10

Du lundi au samedi - 16h30

Promenade dans le ciel étoilé

Cf. jeudi 1^{er} août

Lun. 5 - 14h



La distance des étoiles

et constellation en 3D

Fabrication d'une constellation à échelle réduite.

8/12 ans - Durée : 2h

Plein tarif : 9 € - Adhérent : 7 €

Sur réservation

Mar. 6 - 14h30

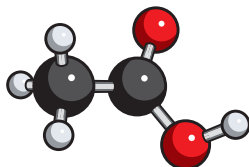
Histoire de savoir, le pH

Pluies acides, sols calcaires, molécules super-acides, mais au fait, c'est quoi le pH ?

Tout public, à partir de 7 ans

Durée : 1h30

Tarif : 5 €, sur inscription



Mer. 7 - 14h

Les boîtes de Vénus

La planète Vénus nous dissimule son relief. À partir d'une sonde spatiale nous la découvrons.

8/12 ans - Durée : 1h

Tarif : 2 €, sur réservation

Mer. 7 - 15h

Le petit train des planètes

Pour une première découverte du Système solaire.

4/6 ans - Durée : 1h

Tarif : 2 €, sur réservation

Jeu. 8 - 14h30/17h30

Atelier de peluchologie

Cf. jeudi 1^{er} août

Jeu. 8 - 14h30

ADN ? Élémentaire, mon cher Watson !

Une initiation aux mystères du vivant avec préparation d'ADN et observations microscopiques.

Tout public, à partir de 7 ans

Durée : 1h30

Tarif : 5 €, sur inscription

Au fil de l'été

Ven. 9 et sam. 10
à partir de 20h30

Nuits des étoiles



Après une séance de planétarium, une observation est proposée. En partenariat avec les clubs d'astronomie de St Benoît, Astronomie Nova et la Société d'astronomie populaire poitevine.

Gratuit

Du lun. 19 au sam. 24

Lun. 19 - 14h

Le système solaire

Le système solaire comporte une étoile, notre Soleil, huit planètes et une multitude de petits objets.

8/12 ans - Durée : 2h

Plein tarif : 9 € - Adhérent : 7 €

Sur réservation

Mar. 20 - 14h30

Invisible biodiversité

Une découverte de mondes microscopiques grouillant de vie avec l'opportunité de croiser... un ours sous l'objectif du microscope !

Infos pratiques : ramener un échantillon de la mare de leur jardin, un prélèvement de mer de vos vacances, un morceau de fromage du repas de midi...

Tout public, à partir de 7 ans

Durée : 1h30

Tarif : 5 €, sur inscription

Du lun. 12 au sam. 17

Du lundi au samedi - 16h30
(sauf le 15)

Promenade dans le ciel étoilé

Cf. jeudi 1^{er} août

Lun. 12 - 14h

À la découverte des constellations

Présentation du ciel, des alignements d'étoiles, réalisation d'une carte du ciel.

8/12 ans - Durée : 2h

Plein tarif : 9 € - Adhérent : 7 €

Sur réservation

Mer. 14 - 14h30/17h

Atelier de peluchologie

Cf. jeudi 1^{er} août

Mer. 21 - 14h30

Chasse au trésor numérique

La chasse au trésor, tu connais ? Une carte, un trésor, des indices, des embûches...



Dans cette adaptation revue et corrigée, tu pars à la recherche d'un trésor équipé d'une tablette tactile. Muni d'applications de type boussole et GPS, il te faudra trouver les indices, qui eux-mêmes, te mèneront au trésor !

À partir de 12 ans

Tarif : 2 €, sur inscription

Jeu. 22 - 14h30/17h30

Atelier de peluchologie

Cf. jeudi 1^{er} août

Jeu. 22 - 14h30

Goûter, toucher, voir...

Un parcours de trois expériences pour visualiser dans l'infiniment petit l'origine de quelques sensations.

Tout public, à partir de 9 ans

Durée : 1h30

Tarif : 5 €, sur inscription

Du lun. 26 au sam. 31

Du lundi au samedi - 16h30

Promenade dans le ciel étoilé

Cf. jeudi 1^{er} août

Lun. 26 - 14h



Les phases de la Lune



Une exploration de notre satellite naturel.

8/12 ans - Durée : 2h

Plein tarif : 9 € - Adhérent : 7 €

Sur réservation

Mar. 27 - 14h30

ADN ? Élémentaire, mon cher Watson !

Cf. jeudi 8 août.

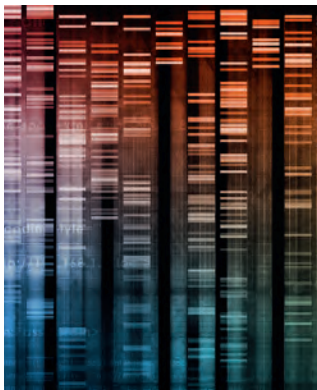
Mer. 28 - 14h30/17h

Atelier de peluchologie

Cf. jeudi 1^{er} août

Jeu. 29 - 14h30

ADN, base d'un cluedo moléculaire



Mademoiselle Rose ou le Colonel Moutarde ? Une enquête ludique avec empreintes génétiques.

Tout public, à partir de 12 ans

Durée : 2h30

Tarif : 5 €, sur inscription

Jeu. 29 - 14h30/17h30

Atelier de peluchologie

Cf. jeudi 1^{er} août

Jeu. 29 - 21h

Observation du ciel

Observation du ciel étoilé à l'aide d'une lunette.

8/12 ans - Durée : 2h

Plein tarif : 9 € - Adhérent : 7 €

Sur réservation

Sam. 31 - 9h30/23h30

Stage 1^{re} étoile

Pour bien débuter en astronomie : savoir s'orienter, reconnaître les principales constellations, utiliser une carte du ciel, repérer les planètes, installer son télescope...

Plein tarif : 92 €

Tarif réduit : 83 €

Horaires d'été :

Du 6 juillet au 2 septembre,
l'Espace Mendès France est ouvert
du mardi au vendredi de 9h à 18h30.

Le samedi et le lundi, de 14h à 18h30.

Fermeture les dimanches,
et le 15 août.

En dehors de cette période, le centre est aussi
ouvert le dimanche de 14h à 18h30.
Fermeture totale ou partielle les jours fériés.



1, place de la Cathédrale
CS 80964 - 86038 POITIERS CEDEX
05 49 50 33 08
emf.fr

L'Espace Mendès France organise également des animations
scientifiques au Parc de l'Estuaire à St-Georges-de-Didonne.

