

PROGRAMME

01>06  
2013

**EXPOSITION**

**Courbes, les maths  
en pleine forme**

Du 30 janvier au 30 juin 2013 // Page 5

**ÉVÉNEMENT**

**Le cerveau**

Conférences, projection, exposition  
De mars 2013 à janvier 2014 // Pages 5 & 7

**FESTIVAL / 4<sup>E</sup> ÉDITION**

**Filmer le travail**

Du 8 au 17 février 2013 // Page 12

**RENCONTRES, ANIMATIONS**

**Métiers et science**

Pages 7 & 15

**ESPACE  
MENDES  
FRANCE**

**POITIERS**

| [emf.fr](http://emf.fr)



## UN LIEU À POITIERS

### Un Espace en mutation

Tout a été dit ou presque sur l'extraordinaire évolution des sciences et des connaissances sur ces 25 dernières années. Que ce soit sur les grands thèmes des origines – l'univers, la vie, les espèces, l'homme – ou sur des champs aussi vastes que l'environnement, la santé, les matériaux, l'énergie, les avancées sont déterminantes. Cette évolution se traduit par des mutations majeures sur les méthodes, les sciences sont ainsi entrées en pluridisciplinarité et œuvrent sur des champs thématiques transversaux. Les disciplines se trouvent reliées de plus en plus entre elles, les sciences s'internationalisent et s'ouvrent. Enfin, les sciences humaines ont connu sur la même période une reconnaissance qu'elles n'avaient pas.

Les réponses apportées posent néanmoins autant de questions nouvelles pour tous. Les inventions, les applications proposées à nos sociétés, sont de plus en plus objets de doute, de questionnements, de controverses. La perception nouvelle des risques, les remises en cause permanentes des résultats des sciences et la démultiplication des usages, prévus ou non, posent à nos sociétés de nouveaux problèmes. Il faudra les résoudre pour préserver l'équation posée par nos anciens entre sciences, progrès et démocratie. C'est un enjeu sans précédent où le débat est essentiel.

L'Espace Mendès France a suivi, et parfois précédé, pour les débats science-société et le numérique par exemple, ces avancées et ces mouvements sociaux autour de la connaissance. Cette nécessaire mutation se poursuit à travers une programmation volontairement éclectique, variée, offrant au plus grand nombre des moments de sciences et de débats, seuls aptes à donner la parole à tous. Ce travail débuté il y a près de 25 ans a été reconnu au plan national faisant de l'Espace Mendès France un lieu de référence territorial remarqué qui s'inscrit dans des projets nationaux.

Cette mutation se poursuit, c'est le travail d'une génération. Débuté sous l'égide de scientifiques et d'acteurs de l'éducation populaire, ce projet de « mise en culture des sciences » est depuis l'origine porté par la ville de Poitiers. Depuis maintenant 15 ans, l'Espace Mendès France s'est ancré dans son territoire, au sein de son agglomération, dotée d'atouts sur le champ de la connaissance et de l'éducation, au sein d'une région dont le projet de développement s'appuie sur le partage et l'appropriation. Un projet de territoire citoyen.

Cette trajectoire se poursuit en 2013 avec son lot de nouveautés, de propositions inattendues. Un planétarium qui offre une nouvelle programmation, des expositions et des animations à la portée de tous et des débats ouverts et accessibles. Vous y êtes conviés pour apporter vous aussi vos interrogations, vos demandes mais également votre capital de savoirs et d'expériences.

Toute l'équipe de l'Espace Mendès France se joint à moi pour vous souhaiter une excellente année 2013.

**Didier Moreau**, directeur général



#### MATHS

### Cédric Villani, carte blanche

Lundi 8 avril - Page 7

#### JOURNÉE D'ÉTUDES

### Sexe, genre et société

Jeudi 7 février - Page 9



#### ASTRONOMIE

### Place aux téléscopes

du 18 au 24 mars - Page 14



#### SEMAINE DU SON

### Infos, performance, concerts, etc.

du 23 au 26 janvier - Page 10

# AGENDA DES CONFÉRENCES, ANIMATIONS ET SPECTACLES

## JANVIER

**Mer 9 | 14h30** | p. 9  
Makey Makey

**Jeu 10 | 18h30** | p. 8  
Autour de l'ouvrage :  
*Les épreuves de l'asile*

**Ven 11 | 21h** | p. 9  
Marcher c'est la clef... - concert

**Sam 12 | 14h** | p. 9  
Déjouer sa ville  
Collectif Kom.post

**Dim 13 | 16h30** | p. 16  
Lumières en boîtes

**Jeu 17 | 18h** | p. 8  
L'embuscade de Palestro

**Jeu 17 | 18h30** | p. 8  
Espace cynégétique : théâtre de pouvoir au haut Moyen Âge

**Mar 22 | 18h30** | p. 8  
Histoire de la virilité

**Mer 23 à l'amphi A | 14h** | p. 8  
Rêves de savants, étonnantes inventions de l'entre-deux-guerres

**Mer 23 | 21h** | p. 10  
Trio Traces - concert

**Ven 25 | 21h** | p. 10  
Missing time - concert

**Sam 26 | 21h** | p. 10  
Big - concert

**Mar 29 | 18h30** | p. 6  
Les quatre concepts fondamentaux de l'architecture contemporaine

**Mer 30 à l'amphi A | 14h** | p. 8  
La bioéthique : une mode ou une nécessité ?

**Jeu 31 | 20h30** | p. 7  
De la luminothérapie pour mon sommeil ?

**Jeu 31 au Tap | 19h** | p. 6  
La justice à travers l'œuvre de Victor Hugo

## FÉVRIER

**Dim 3 | 16h** | p. 6  
Plastic planet - projection

**Lun 4 | 20h30** | p. 10  
Carte blanche à Tô - concert

**Mar 5 | 18h30** | p. 8  
Qu'est-ce qu'un texte de mathématiques au Moyen Âge ?

**Mer 6 à l'amphi A | 14h** | p. 9  
Les nanotechnologies en société

**Mer 6 à l'ENSIP | 18h30** | p. 9  
Les modèles cosmologiques

**Mer 6 | 20h30** | p. 7  
L'aéronautique, pourquoi pas ?

**Jeu 7 | de 9h à 17h** | p. 9  
Sexe, genre et société  
journée d'études

**Jeu 7 | 18h30** | p. 7  
Les pathologies de la colonne vertébrale

**Du 8 au 17** | p. 12  
Festival Filmer le travail

**Mar 12 | 18h30** | p. 8  
Éthique et politique du « Care »

**Mer 13 à l'amphi A | 14h** | p. 9  
Mathématiques, magie et mystère

**Mer 13 à l'ENSIP | 18h30** | p. 9  
À côté du genre, sexe et égalité

**Mer 13 | 18h30** | p. 8  
La représentation des pouvoirs occultes

**Mer 13 | 20h30** | p. 7  
Surpoids et société

**Jeu 14 | de 9h à 17h** | p. 9  
Histoire des arts, histoire des sciences - journée d'études

**Jeu 14 | 19h** | p. 6  
Penser internet : penser l'espace, penser la société

**Mar 19 à l'UFR Lettres et langues | 14h** | p. 8  
Gilles Deleuze, une philosophie vitaliste

**Mar 19 | 18h30** | p. 8  
Les élites portugaises face à l'émigration entre 1957 et 1974

## MARS

**Du 5 au 10** | p. 10  
Cymchrone - installation performance

**Mar 5 | 18h30** | p. 12  
La forteresse Europe

**Mar 5 | 18h30** | p. 8  
Les moines de Cluny et les aménagements hydrauliques de la vallée de la Grosne

**Mer 6 à l'amphi A | 14h** | p. 9  
En finir avec la révolution scientifique

**Mer 6 | 18h30** | p. 8  
La poésie surréaliste entre révolte et révolution

**Mer 6 | 20h30** | p. 7  
Vieillir et mourir accompagné

**Jeu 7 | de 9h à 17h** | p. 9  
Corps imagés, corps en images dans l'Antiquité - journée d'études

**Du 7 au 8** | p. 10  
Arts du son

**Dim 10 | 18h30** | p. 10  
Tilia joue Dreammer performance

**Mer 13 à l'amphi A | 14h** | p. 9  
Alimentation et santé des chimpanzés

**Mer 13 à l'ENSIP | 18h30** | p. 9  
À côté du genre, sexe et égalité

**Mer 13 | 18h30** | p. 7  
Observer et étudier les chimpanzés en forêt tropicale. Portrait d'une primatologue

**Jeu 14 | 14h** | p. 6  
Regards croisés sur l'architecture, l'urbanisme, le paysage dans les territoires

**Jeu 14 | 20h30** | p. 7  
La mémoire humaine : des changements tout au long de la vie

**Sam 16 | 14h** | p. 10  
Open Data, ouverture des données publiques

**Dim 17 | 16h** | p. 7  
Somnolence, quand le cerveau n'en fait qu'à sa tête - projection

**Du 18 au 24** | p. 13  
Place aux télescopes  
semaine de l'astronomie

**Lun 18 | 20h30** | p. 15  
Le monde des galaxies

**Mar 19 | 18h30** | p. 8  
Comment se rendre immortel ? L'imaginaire du cerveau

**Mar 19 | 20h30** | p. 7  
La physiologie des sens : de la perception à la sensation

**Mar 19 | 20h30** | p. 12  
Nostalgie de la lumière  
projection

**Mer 20 | 15h** | p. 6  
La courbe de Gauss : d'où vient-elle ? À quoi sert-elle ?

**Mer 20 | 16h** | p. 6  
Alain Passard. Le solfège du légume - projection

**Mer 20 à la salle du Verger de Châtellerauld | 18h15** | p. 13  
La chute d'un astéroïde en Limousin : Rochechouart

**Ven 22 à Carré Bleu | 20h45** | p. 10  
Thymolphthalein - concert

**Mer 27 | 20h30** | p. 7  
La fin de vie : que dit le droit ?

**Mer 27 au TAP | 21h30** | p. 10  
Jérôme Noetinger, revox

**Jeu 28 | 19h** | p. 11  
Inédits de Falk Richter

**Jeu 28 | 20h30** | p. 7  
Être ados et « dys »

## AVRIL

**Du 2 au 4** | p. 11  
Hors Champs - résidence

**Mar 2 | 20h30** | p. 6  
Le rôle des insectes au jardin

**Du 3 au 5** | p. 6  
Éducation et émancipation  
Festival Raisons d'agir

**Jeu 4 | de 10h à 16h** | p. 7  
Les sciences au cœur du métier

**Jeu 4 à l'UFR Lettres et langues | 14h** | p. 8  
Actualités du théâtre politique

**Jeu 4 | 20h30** | p. 15  
Les résultats spectaculaires de Herchel, Cassini et Rossetta

**Ven 5 | 21h** | p. 11  
Cranc - concert

**Lun 8 à la Maison du peuple | 20h30** | p. 7  
Carte blanche à Cédric Villani

**Du 8 au 12** | p. 11  
Fabrique du commun

**Mer 10 | 20h30** | p. 7  
Le prix des médicaments

**Jeu 11 | 18h30** | p. 7  
Le diabète

**Du 29 avril au 3 mai** | p. 11  
Ondes gravitationnelles  
résidence

**Mar 30 | 18h30** | p. 12  
Parcours de jeunes migrants : exil et clandestinité

## MAI

**Sam 4 | 21h** | p. 11  
Visio Expérience - concert

**Dim 5 | 18h30** | p. 11  
Script Geometry - Catalogue

**Du 13 au 18** | p. 11  
Corps Tangibles + Grapholine

**Mar 14 | 21h**  
**Mer 15 | 14h30** | p. 11  
Le Mécano de la « Général »  
ciné concert

**Du 21 au 25** | p. 11  
Fritz the Cat - résidence

**Mer 29 | 15h**  
**Jeu 30 | 21h** | p. 11  
Rêveries magnétiques

## JUIN

**Du 6 au 30** | p. 11  
Condemned Blues - installation, performance

**Dim 9 | 16h30** | p. 16  
Lumières en boîtes

**Mer 19 à la salle du Verger de Châtellerauld | 18h** | p. 15  
Ces signaux radio qui nous viennent du fonds de l'Univers

**Mer 19 | 19h** | p. 11  
Demi Jhau - film d'animation

Expositions | p. 4-5  
Filmer le travail | p. 12  
École de l'Adn | p. 13  
Astronomie | p. 14-15  
Espace des métiers | p. 15  
Ateliers scientifiques | p. 16  
Informatique | p. 17-19



# Expositions



## Le ciel qui nous entoure

Jusqu'au 3 février

Photographies d'objets célestes réalisées par les astronomes de l'association Astronomie Nova.

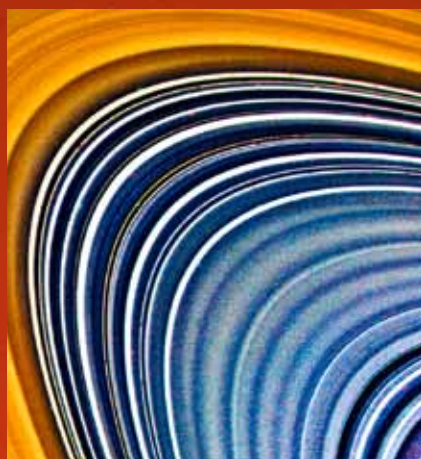
**Les samedi 2 et dimanche 3 février à partir 15h,** Pascal Langlais, astronome amateur, vous présente son travail et le matériel nécessaire pour faire de l'astro-photo.

## Sous le signe de Saturne

Du 7 janvier au 24 mars

Saturne... Si ce nom évoque pour beaucoup une planète de notre système, il est également celui d'un dieu Romain. Issu du Cronos grec, Saturne a fini par perdre ses attributs de dieu du temps pour se consacrer à l'éducation des hommes aux travaux agricoles. De l'alternance des jours et des nuits, des saisons, des cycles des planètes et des constellations, etc., les mots du temps sont passés du latin au français... Comment les Romains se représentaient-ils le temps ? D'où vient cette notion de calendrier ? Quand la lumière de Saturne a-t-elle été émise ?

Exposition préparée par le Musée de Rauranum, l'Espace Mendès-France, et les élèves de 4<sup>e</sup>/3<sup>e</sup> du collège Jean Monnet de Lezay.



## Les quatre concepts fondamentaux de l'architecture contemporaine

Du 7 janvier au 30 mars

Richard Scoffier donne des clés pour comprendre l'architecture d'aujourd'hui. Il met en parallèle des édifices emblématiques de l'architecture contemporaine avec quatre types de transformations majeures qui révolutionnent notre environnement.

Exposition de Richard Scoffier, architecte, présentée en partenariat avec la Maison de l'architecture de Poitou-Charentes et la Maison de l'architecture du Centre.

**Ateliers complémentaires** proposés par la Maison de l'architecture de Poitou-Charentes les mercredis 6 février et 6 mars à 15h (durée : 1h30, sur inscription, 12 enfants maximum, de 7 à 10 ans).

Tarif : 6 euros par enfant.

## Jardiner avec la nature

Du 25 mars au 23 juin

Le jardinage, c'est d'abord du plaisir, mais c'est aussi un moyen de gagner en autonomie et de manger mieux, quel que soit le type de jardin ou la surface cultivée. En tout cas, pour cultiver au plus près de la nature, un jardinier se doit de connaître et de respecter tout à la fois plantes, insectes, sol, et biodiversité.

Exposition réalisée et présentée en collaboration avec l'ACEVE.

## L'eau

Du 2 avril au 30 juin

L'eau est aujourd'hui un enjeu majeur de la planète. Les stocks étant différents d'une région à l'autre, les usages le sont aussi. Du cycle de l'eau au fonctionnement d'une station d'épuration, cette exposition nous rappelle combien l'eau est indispensable à la vie.

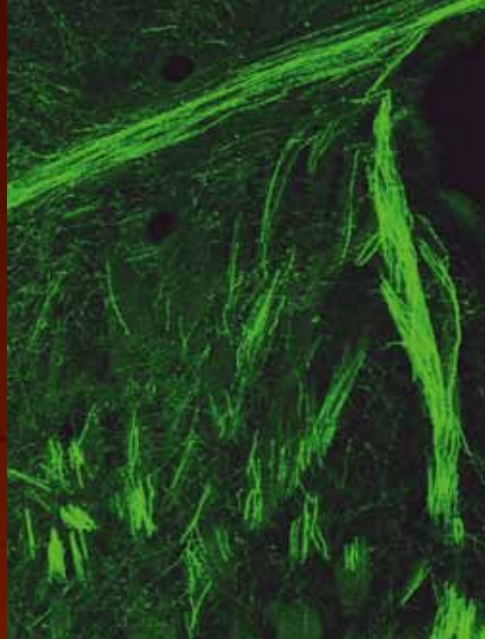


## En quête de nos origines

Jusqu'au 27 janvier 2013

Le point sur les dernières découvertes en paléontologie.

Exposition réalisée sous la direction scientifique de Michel Brunet, Collège de France, Institut international de paléoprimatologie, paléontologie humaine : évolution et paléoenvironnements (IPHEP) UMR CNRS 7262 INEE, avec la collaboration de l'IPHEP, université de Poitiers, du CVCU, de l'école de l'ADN en Poitou-Charentes, et une contribution de l'INRAP Poitou-Charentes.



## Le cerveau

Du 9 avril 2013 au 5 janvier 2014

Cette grande exposition, entièrement réalisée par l'Espace Mendès France et des chercheurs poitevins, s'intéresse à tous les aspects du cerveau. Pour commencer, les idées reçues sur le cerveau et les neurones sont décortiquées, les aspects physiologiques sont ensuite traités dans le détail, enfin la question du vieillissement du cerveau est abordée sous différents angles. Nombre de ces présentations reposent sur des recherches menées actuellement, notamment à l'université de Poitiers.

Exposition réalisée en partenariat avec le laboratoire de neurosciences expérimentales et cliniques (INSERM U-1084, Pôle biologie santé, université de Poitiers), le Centre de recherches sur la cognition et l'apprentissage (UMR 7295, Maison des sciences de l'homme et de la société, université de Poitiers) et l'Unité d'épidémiologie, de biostatistique et registre des cancers (Pôle de biologie, pharmacie et santé publique, faculté de médecine et de pharmacie de l'université de Poitiers).



## Courbes, les maths en pleine forme

Du 30 janvier au 30 juin 2013

Les courbes sont partout en mathématiques. Des paraboles et hyperboles aux spirales, des courbes exponentielles aux courbes de Gauss, des sinusôides aux clothoïdes, et bien d'autres. Elles sont aussi très présentes dans la nature et dans notre quotidien. Cette nouvelle exposition propose un petit tour d'horizon de quelques courbes remarquables et de leurs applications.

Exposition réalisée en partenariat avec l'Association des professeurs de mathématiques de l'enseignement public (APMEP) Poitou-Charentes, l'Institut de recherches sur l'enseignement des mathématiques (IREM) de l'université de Poitiers et l'ONISEP Poitou-Charentes.

Mercredi 20 mars à 14h30 à l'EMF

### Concours de calcul mental

Le calcul mental occupe une place principale à l'école, mais possède aussi une fonction sociale. Sa maîtrise est indispensable pour la poursuite des études en mathématiques, mais aussi pour la vie quotidienne, que ce soit pour obtenir un résultat exact ou un ordre de grandeur. Nous vous proposons de venir vous tester et vous entraîner de façon tout à fait ludique, à l'occasion du concours de calcul mental organisé pendant la semaine nationale des mathématiques.

## ACCÈS AUX EXPOSITIONS

### En quête de nos origines - Courbes, les maths en plein forme - Le cerveau

**INDIVIDUELS** : visite accompagnée tous les jours d'ouverture du centre de 14h à 18h, fermeture les lundis en période scolaire (zone B).

**GROUPES** : sur réservation, du mardi au vendredi de 9h à 17h30, les samedi, dimanche et lundi de 14h à 17h30.

**TARIFS** : 8 ans et adhérents : 2,5 € ; adultes : 5 € ; tarifs spéciaux pour les groupes.

// Les autres expositions sont en accès libre aux horaires d'ouverture du centre.



## Actualité et découverte

Mar 29/01 18h30

### Les quatre concepts fondamentaux de l'architecture contemporaine

Conférence de **Richard Scoffier**, philosophe-architecte.

Jeu 31/01 19h

### La justice à travers l'œuvre de Victor Hugo

Au TAP

Conférence de **Robert Badinter**, avocat, sénateur.

Dim 03/02 16h

### Plastic planet

Projection du documentaire réalisé par **Werner Boote**, 2009 - 95'

Werner Boote nous emmène dans un voyage autour du monde qui nous montre l'impact inattendu du plastique sur notre vie quotidienne.

Projection suivie d'une discussion avec **Serge Rivet**, chargé de mission eau, alimentation, agriculture à l'UFC - *Que Choisir ?* union régionale Poitou-Charentes.

Jeu 14/02 19h

### Penser Internet : penser l'espace, penser la société

Rencontre animée par **Catherine Portevin**, *Philosophie magazine*, **Boris Beaude**, géographe, chercheur au sein du laboratoire Chôros de l'École polytechnique fédérale de Lausanne.

En partenariat avec le Centre du livre et de la lecture en Poitou-Charentes dans le cadre du cycle « Lire, écrire, penser, conserver dans un monde numérique ».

Jeu 14/03 14h

### Regards croisés sur l'architecture, l'urbanisme, le paysage dans les territoires

Table-ronde animée par **Pierre Perot**, sociologue, avec la participation de **Yvette Lazzeri**, enseignante-chercheur à l'université d'Aix-Marseille, **Saena Sadighyan**, doctorante au centre de sociologie de l'innovation, **Ziani Farid**, architecte, **Roland Counil**, directeur du Conseil d'architecture, d'urbanisme et de l'environnement (CAUE) des Deux-Sèvres.

Mer 20/03 15h

### La courbe de Gauss : d'où vient-elle ? À quoi sert-elle ?

Conférence de **Brigitte Chaput**, formatrice en mathématiques, école nationale de formation agronomique de Toulouse-Auzeville, IREM de Toulouse et membre de la commission inter-IREM « Statistiques et probabilités ».

Mer 20/03 16h

### Alain Passard. Le solfège du légume

Documentaire de **Sophie Bensadoun**, 2006 - 52' Projection suivie d'un débat avec **Jean-Philippe Peddrazzini**, président du Conservatoire poitevin du goût.

Dans le cadre du festival Voix publiques



Mar 02/04 20h30

### Le rôle des insectes au jardin

Conférence de **Vincent Albouy**, entomologiste et président de l'Office pour les insectes et leur environnement (OPIE).

30 mars, et 3, 4 et 5 avril

## ÉDUCATION ET ÉMANCIPATION

### 8<sup>e</sup> édition du festival Raisons d'agir.

Fidèle à sa formule, le festival associe le regard objectivant des chercheurs à celui, plus subjectif, des artistes, des militants et des étudiants, afin de mener une réflexion collective sur les débats politiques contemporains et ainsi d'y prendre part.

#### PRÉPROGRAMME

#### Samedi 30 mars

##### Place Notre-Dame

10h30 - Intervention poétique

#### Mercredi 3 avril

##### UFR de Sciences humaines et arts

Préambule

14h - Table-ronde Pédagogie et inégalités

##### À l'Espace Mendès-France

17h - Perf' au Planétarium

18h30 - Projection de courts-métrages

21h - Conférence-débat L'éducation à l'épreuve du libéralisme

#### Jeudi 4 avril

##### À l'Espace Mendès-France

14h - Quels savoirs pour quels citoyens ?

15h30 - Savoirs et inégalités

##### À la librairie La Belle Aventure

18h30 - Rencontre avec des auteurs

##### Au TAP Castille

21h - Projection de *Tempête sous un crâne*, film de Clara Bouffartigue, suivie d'un débat

#### Vendredi 5 avril

À l'Espace Mendès-France, journée d'études avec de nombreux intervenants

9h30 - Les pratiques scolaires et universitaires

14h - Table-ronde Changer l'école ?

17h - Débat Espérer ou désespérer de l'école ?

21h - Projection de *L'école Buissonnière*, film de Jean-Paul Le Chanois, suivie d'un débat

Programme sur <http://festivalraisonsagir.org>

## Rencontres autour de la langue des signes

Ateliers proposés par des personnes sourdes-aveugles travaillant à l'ESAT-CAT de La Chaume à St Benoit, et animés par Lisiane Lemoine, professionnelle du monde de la surdité.

**Rendez-vous les mercredis**  
16 janvier, 27 février, 10 avril,  
15 mai et 12 juin à 14h et 16h30.

Gratuit. Nombre de places limité.  
Réservation obligatoire possible par téléphone et valable jusqu'à 10 mn avant le début de l'atelier.



Lun 08/04 20h30

## Carte blanche à Cédric Villani À la Maison du Peuple

Conférence de **Cédric Villani**, mathématicien, professeur de l'université de Lyon 1, directeur de l'Institut Henri Poincaré (CNRS/UPMC), médaille Fields en 2010.

## Santé

Jeu 31/01 20h30

## De la luminothérapie pour mon sommeil ?

Conférence de **Joël Paquereau**, professeur de médecine, président de l'association ReVeS en Po-Ch (Réseau veille sommeil en Poitou-Charentes). Soirée organisée en partenariat avec l'association ReVeS en Po-Ch.

Jeu 07/02 18h30



## Les pathologies de la colonne vertébrale

Table-ronde du Pôle Info Santé.

Mer 13/02 20h30

## Surpoids et société

Soirée organisée par ASPES (Accès aux soins, perspectives et enjeux de la santé).

Mer 06/03 20h30

## Vieillir et mourir accompagné

Conférence de **Michel Billé**, sociologue.

Soirée organisée par l'association JALMALV (Jusqu'à la mort, accompagner la vie).

## LA SEMAINE DU CERVEAU

se déroule dans toute la France du 11 au 17 mars 2013

Jeu 14/03 20h30

## La mémoire humaine : des changements tout au long de la vie

Conférence de **Francis Eustache**, directeur d'études à l'école pratique de hautes études et directeur du laboratoire de neuropsychologie et neuroanatomie fonctionnelle de la mémoire humaine, unité Inserm U 1077, à l'université de Caen/Basse-Normandie.

Dim 17/03 16h

## Somnolence, quand le cerveau n'en fait qu'à sa tête

Documentaire de **Maryse Bergonzat**, 2012 - 53'

Proche et quotidienne, parfois comique, souvent tragique, la somnolence prend une place importante dans nos vies. Première cause d'accidents mortels sur autoroute, elle sévit aussi dans le monde du travail. Les chercheurs tentent de comprendre les mécanismes biologiques et environnementaux qui nous maintiennent au sommet de nos capacités.

Projection suivie d'une discussion avec **Joël Paquereau**, professeur de médecine, président du réseau veille sommeil en Poitou-Charentes (ReVeS en Po-Ch).

Mar 19/03 20h30

## La physiologie des sens : de la perception à la sensation

Conférence de **Nicolas Leveziel**, maître de conférences hospitalo-universitaire, service d'ophtalmologie du CHU de Poitiers.

Soirée organisée dans le cadre du Festival Voix publiques.

Mer 27/03 20h30

## La fin de vie : que dit le droit ?

Conférence de **Bruno Py**, professeur de droit privé, université de Poitiers.

Soirée organisée en partenariat avec l'ADMD (Association pour le droit de mourir dans la dignité).

Jeu 28/03 20h30

## Être ados et « dys »

Conférence de **Joël Uzé**, docteur, praticien hospitalier, chef du pôle universitaire de psychiatrie de l'enfant et de l'adolescent - Centre référent des troubles du langage, centre hospitalier Henri Laborit Poitiers.

Soirée organisée en partenariat avec l'association Dys en Poitou.

Mer 10/04 20h30

## Le prix des médicaments

Soirée organisée en partenariat avec ASPES.

Jeu 11/04 18h30



## Le diabète

Table-ronde du Pôle Info Santé.

## Espace des métiers

Mer 06/02 20h30

## L'aéronautique, pourquoi pas ? Des formations et des métiers à découvrir.

Avec **Sylvain Accorsini**, président d'Aeroteam Poitou-Charentes et PDG de Mecafi à Châtellerauld, **Jean Tensi**, président régional de l'association aéronautique et astronautique de France (3AF), organisateur d'Aérotop et **Joël Michelin**, délégué académique à la formation professionnelle initiale et continue, Rectorat de Poitiers.

Soirée organisée en partenariat avec l'ARFTLV (Agence régionale de la formation tout au long de la vie).



Mar 13/03 18h30

## Observer et étudier les chimpanzés en forêt tropicale Portrait d'une primatologue

Avec **Sabrina Krief**, docteur vétérinaire diplômée de l'École nationale vétérinaire d'Alfort et maître de conférences au Muséum national d'histoire naturelle UMR 7206 (éco-anthropologie et ethnobiosciences) département « Hommes, natures, sociétés ».

Jeu 04/04 de 10h à 16h

## Les sciences au cœur du métier

Cette manifestation conviviale et interactive permet aux élèves des lycées professionnels et des centres de formation d'apprentis de faire découvrir au public des manips et des projets scientifiques en relation avec leurs futurs métiers.

# Histoire des sciences et des techniques et des sciences de l'homme

## MOYEN ÂGE

En partenariat avec le Centre d'études supérieures de civilisation médiévale de l'université de Poitiers, UMR 6223, CNRS.

Jeu 17/01 18h30

### Espace cynégétique : théâtre de pouvoir au haut Moyen Âge

Conférence de **Fabrice Guizard-Duchamp**, vice-président relations internationales, maître de conférences en histoire médiévale, université de Valenciennes et du Hainaut-Cambrésis.

Mar 05/02 18h30

### Qu'est-ce qu'un texte de mathématiques au Moyen Âge ?

Conférence de **Sabine Rommevaux**, directrice de recherche au CNRS, laboratoire SPHERE, UMR 7219 université Paris 7-CNRS ; Visiting Fellow All Souls College Oxford.

Mar 05/03 18h30

### Les moines de Cluny et les aménagements hydrauliques de la vallée de la Grosne

Conférence de **Gilles Rollier**, archéologue responsable d'opération, INRAP.

## JALONS POUR UNE HISTOIRE DES SCIENCES DE L'HOMME

En partenariat avec les écoles doctorales : Lettres, pensée, arts et histoire ; Sociétés et organisations ; Cognition, comportement, langage(s) de l'université de Poitiers.

Mar 22/01 18h30

### Histoire de la virilité

Conférence de **Georges Vigarello**, directeur de recherche à l'École des hautes études en sciences sociales et co-directeur du centre Edgar Morin.

Mar 12/02 18h30

### Éthique et politique du « Care »

Conférence de **Fabienne Brugère**, professeure de philosophie, université Michel de Montaigne Bordeaux 3, présidente du Conseil de développement durable auprès de la communauté urbaine de Bordeaux.

Mar 19/03 18h30

### Comment se rendre immortel ? L'imaginaire du cerveau

Conférence de **Pierre Cassou-Noguès**, université Paris 8, LLCP, SPHERE.



## Sciences et société

### IMAGES DU POLITIQUE, POLITIQUE DES IMAGES

En partenariat avec les masters Littératures et culture de l'image/Littératures et politique UFR Lettres et Langues, université de Poitiers.

Sous la direction scientifique de **Christine Baron**, professeur de littérature générale et comparée, université de Poitiers et de **Anne-Cécile Guilbard**, maître de conférences littérature française et esthétique de l'image, UFR lettres et langues, université de Poitiers.

Mer 13/02 18h30

### La représentation des pouvoirs occultes

Conférence de **André Gunther**, chercheur en histoire visuelle et éditeur multimédia, maître de conférences à l'École des hautes études en sciences sociales (EHESS) ; directeur du laboratoire d'histoire visuelle contemporaine (Lhivic).

Mer 06/03 18h30

### À propos de la politisation des avant-gardes La poésie surréaliste entre révolte et révolution

Conférence de **Carole Reynaud-Paligot**, Centre d'histoire du XIX<sup>e</sup> siècle Paris1-Paris 4 ; université de New-York à Paris ; MSH Paris-Nord.

### LES AMPHIS DES LETTRES AU PRÉSENT

En partenariat avec l'UFR Lettres et langues de l'université de Poitiers.

Sous la direction scientifique de **Stéphane Bikialo**, maître de conférences en Langue et littérature françaises et de **Anne-Cécile Guilbard**, maître de conférences en Littérature française et esthétique, université de Poitiers.

Les conférences ont lieu à l'UFR Lettres et langues, amphi II, 1 rue Raymond Cantel, Poitiers.

Mar 19/02 14h

### Gilles Deleuze, une philosophie vitaliste

Conférence de **François Dosse**, professeur des universités, université Paris XII-Créteil et Institut d'études politiques de Paris.

Jeu 04/04 14h

### Actualités du théâtre politique

Conférence de **Olivier Neveux**, professeur, université Lyon.

### MIGRATIONS INTERNATIONALES ET LUTTES CONTRE LES DISCRIMINATIONS EN EUROPE

En partenariat avec le laboratoire MIGRINTER (UMR 70-03, Université de Poitiers)

Jeu 10/01 18h30

### Autour de l'ouvrage Les épreuves de l'asile

Conférence de **Estelle d'Halluin**, maître de conférences en sociologie, université de Nantes, chercheuse au Centre nantais de sociologie (CENS) .

Jeu 17/01 18h

### L'embuscade de Palestro Au planétarium

Projection du film « Palestro, Algérie : histoires d'une embuscade » suivie d'une conférence « L'embuscade de Palestro : Algérie 1956. Du livre au film : retour sur une expérience » par **Raphaëlle Branche**, maître de conférences à l'université Paris I.

Mar 19/02 18h30

### Comment construit-on un problème de l'émigration ? Les élites portugaises face à l'émigration entre 1957 et 1974

Conférence de **Victor Pereira**, maître de conférences, université de Pau et des Pays de l'Adour.

### LES AMPHIS DU SAVOIR

En partenariat avec l'UFR/ SFA de l'université de Poitiers.

Les conférences ont lieu à l'amphi A, bâtiment de sciences naturelles, campus sciences fondamentales et appliquées de l'université de Poitiers, 40 avenue du Recteur Pineau.

Mer 23/01 14h

### Rêves de savants, étonnantes inventions de l'entre-deux-guerres

Conférence de **Denis Guthleben**, historien, attaché scientifique au Comité pour l'histoire (CNRS).

Mer 30/01 14h

### La bioéthique : une mode ou une nécessité ?

Conférence de **Roger Gil**, professeur émérite de neurologie, responsable de l'espace éthique du CHU de Poitiers.



Mer 06/02 14h

## Les nanotechnologies en société

Conférence de **Fernand Doridot**, enseignant chercheur CETS, ICAM de Lille.

Mer 13/02 14h

## Mathématiques, magie et mystère

Conférence-spectacle de **Dominique Souder**, professeur de mathématiques retraité, secrétaire de la Fédération française de jeux mathématiques, et spécialiste de mathématique.

Mer 06/03 14h

## En finir avec la révolution scientifique

### Génération spontanée et démarche expérimentale au XVII<sup>e</sup> siècle

Conférence de **Pascal Duris**, professeur en épistémologie et histoire des sciences, université Bordeaux 1.



Mer 13/03 14h

## Alimentation et santé des chimpanzés : que nous apprend le menu de nos cousins !

Conférence de **Sabrina Krief**, docteur vétérinaire diplômée de l'École nationale vétérinaire d'Alfort et maître de conférences au Muséum national d'histoire naturelle UMR 7206 (Eco-anthropologie et ethno-biologie) département Hommes, natures, sociétés.

## LES MERCREDIS DE L'ENSIP

A l'amphi Abel Brillanceau – ENSIP – 40 avenue du recteur Pineau – 86022 Poitiers

Cycle de conférences organisé en partenariat avec **Patrice Remaud**, professeur agrégé de physique appliquée, docteur en histoire des sciences et des techniques, LAII-ENSI, École nationale supérieure d'ingénieurs de Poitiers.

Mer 06/02 18h30

## Les modèles cosmologiques

Conférence de **Marc Lachièze-Rey**, directeur de recherche au CNRS APC- astroparticule et cosmologie, UMR 7164, CNRS.

Mer 13/02 18h30

## À côté du genre, sexe et égalité

Conférence de **Geneviève Fraisse**, philosophe, directrice de recherche au CNRS.

## JOURNÉES D'ÉTUDES

Jeu 07/02 de 9h à 17h

## Sexe, genre et société

Journée placée sous la responsabilité scientifique de **Yves Cenatiempo**, professeur émérite, université de Poitiers.

Avec les interventions de **Françoise Barret-Ducrocq**, professeur de civilisation britannique à l'Institut Charles-V de Paris ; **Didier Bouchon**, professeur, laboratoire écologie et biologie des interactions, UMR 7267, université de Poitiers ; **Ludovic Gaussoit**, maître de conférences en sociologie, chercheur associé au CSU (Cultures et sociétés urbaines), université de Poitiers ; **Pierre-Henri Gouyon**, professeur au Muséum national d'histoire naturelle, à l'AgroParisTech et à Sciences Po (Paris), chercheur au laboratoire OSEB (Origine, structure & évolution de la biodiversité), UMR 7205 MNHN-CNRS ; **Thierry Hoquet**, maître de conférences, EA 373 - Institut de recherches philosophiques, université Paris-Ouest Nanterre La Défense ; **Alexandre Jaunait**, maître de conférences en science politique à l'université de Poitiers et chargé de cours à Sciences Po ; **Thierry Lodé**, biologiste, professeur en écologie évolutive et spécialiste de la sexualité des animaux, université d'Angers.

Organisée par le pôle d'histoire des sciences et l'École de l'ADN, dans le cadre des « Rencontres du vivant ».

Jeu 14/02 de 9h à 17h

## Histoire des arts, histoire des sciences

Journée placée sous la responsabilité scientifique de **Jean-Marc Levy Leblond**, professeur émérite de l'université de Nice, directeur de la revue *Alliage*.

Avec les interventions de **Jean-Marc Levy Leblond** ; **Nadine Gomez**, conservatrice du musée Gassendi, Digne-les-Bains ; **Alain Glykos**, professeur à l'université de Bordeaux ; **Matteo Merzagora**, journaliste scientifique, directeur de la programmation à l'Espace des sciences Pierre-Gilles de Gennes.

Organisée en partenariat avec la mission culture scientifique et technique, délégation académique à l'éducation culturelle (DAEC), Rectorat de l'académie de Poitiers.

Jeu 07/03 de 9h à 17h

## Corps imagés, corps en images dans l'Antiquité

Journée placée sous la responsabilité scientifique de **Lydie Bodiou**, université de Poitiers ; **Véronique Dasen**, université de Fribourg ; **Francis Prost**, université Paris I Panthéon Sorbonne.

Avec les interventions de **Michel Blonski**, Paris VII ; **Pierre Brulé**, université Rennes 2 ; **Véronique Dasen**, université de Fribourg ; **Françoise Gury**, ENS ; **Violaine Jeammet**, conservatrice Antiquités grecques et romaines Musée du Louvre ; **Nikolina Kei**, université Paris I Panthéon-Sorbonne ; **Romain Roy**, université de Poitiers.

Organisée en partenariat avec le laboratoire HeRMA, hellénisation et romanisation dans le monde romain, EA 3811, université de Poitiers.

## Espace culture et multimédia Le Lieu Multiple

Mer 09/01 De 14h30 à 17h30

## Makey Makey

### Kit d'invention pour tous

Makey Makey est un système simple qui permet de transformer des objets du quotidien en manettes de jeu ou en capteurs pour réaliser des dispositifs ludiques et créatifs, par exemple : un piano à bananes.

Atelier gratuit, sur inscription au 05 49 50 33 08



Ven 11/01 21h

## Marcher c'est la clef... de Aymeric Hainaux

Concert, performance + ciné concert

« Irubelakaskoa Papa »

Human beatbox féline

**Aymeric Hainaux**, artiste visuel, musicien et interprète, est réputé pour ses performances vocales et corporelles intenses ; seuls extras : un micro, des harmonicas, des cloches et une pédale d'écho. Sa musique a pour base le beatboxing. Pas de boucle, seulement l'action !

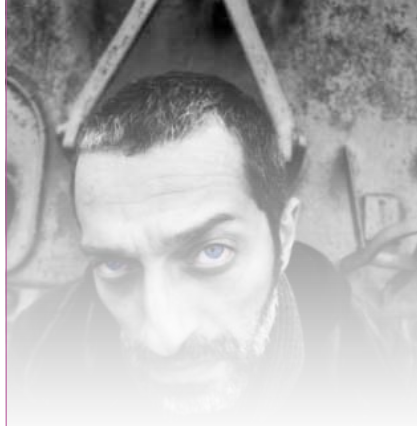
Au Planétarium, entrée libre.



Sam 12/01 De 14h à 16h

## Déjouer sa ville Collectif kom.post

Le collectif **kom.post** vous invite à prendre part au projet artistique collaboratif qu'il réalisera de janvier à mai 2013 dans le cadre d'une manifestation portée par la Ville de Poitiers, sous la direction artistique de **Jérôme Delormas**, directeur de la Gaité lyrique, en partenariat avec de nombreux partenaires dont le Lieu multiple. Réunion d'information pour tous les publics.



Du mer 23/01 au sam 26/01

## SEMAINE DU SON

Cette semaine internationale a pour objectif de sensibiliser à l'importance des sons et à la qualité de notre environnement sonore.

Mer 23/01 21h

### Intercome Sonates Trio Traces

#### Performance

Le Trio Traces - **Evelyn Moser**, violon, effets, **Gilles Le Gat**, guitare, effets, **Xavier Garnier**, contrebasse, effets, programmation - se présente comme un organisme vivant qui puise son énergie dans les cordes acoustiques et les effets analogiques. Il improvise une histoire à partir d'images captées en direct et questionne notre identité numérique.

Une coproduction avec Voix Libres, Jazz à Poitiers, soutenue par la Région Poitou-Charentes.

Plein tarif : 6 € ; tarif réduit : 3,50 €

Ven 25/01 21h

### Missing Time Frederick Galiay

#### Concert solo abductif

Missing Time définit le temps manquant dans la mémoire de personnes soi-disant enlevées par des extraterrestres, victimes d'abductions. C'est une composition pour un soliste à la basse électrique dont la partition non linéaire laisse à l'interprète le soin d'agencer différentes propositions et de possibles permutations.

En coproduction avec Jazz à Poitiers.

Au Planétarium.

Plein tarif : 6 € ; tarif réduit : 3,50 €

Sam 26/01 21h

### Big

#### Stretching symbiotique

Depuis une dizaine d'années, **Frederick Galiay** et **Edward Perraud** inventent et improvisent une musique abstraite, étrange symbiose entre deux protagonistes. Une expression de la liberté de n'appartenir à aucun ordre, à aucune famille.

En coproduction avec Jazz à Poitiers.

Au Planétarium.

Plein tarif : 6 € ; tarif réduit : 3,50 €



De février à juin

## Script geometry

### Résidence, programmation, création avec l'artiste Thomas Tilly/Tô

Le Lieu Multiple, Le Confort Moderne et Jazz à Poitiers accueillent **Thomas Tilly** pour imaginer une série d'événements autour du field recording, de la bioacoustique et de la musicalité de sons naturels.

### Lundi 4 février à 20h30 - Carte blanche à Tô avec Éric La Casa et Marc Namblard Conférence spatialisée & concert

**Éric La Casa** a conçu cette conférence « Sur les terrains de l'écoute » sous la forme d'une traversée, d'une façon personnelle de penser le sonore et sa pratique.

« Chants of Frozen Lakes » de **Marc Namblard**, enchaînera sur un phénomène sonore naturel peu connu et tout à fait surprenant. Des lacs gelés, sous certaines conditions météorologiques, peuvent produire des sons insoupçonnés.

Une expérience d'écoute profonde et contemplative.

Au Planétarium. Plein tarif : 6 € ; tarif réduit : 3,50 €

D'autres rendez-vous sont programmés : en avril (date à déterminer), à Carré Bleu, lives de Michael Prime et Dave Philipps ; le 5 mai au Lieu Multiple, écoute commentée (voir page 11) ; les 7 et 8 juin au Confort Moderne pour le festival Less Playboy ; le 30 juin pour le festival Bruisme.

Du mar 05/03 au dim 10/03

## Dreammer

### Collaboration entre Raphaël Ilias et Florian Tositti

Contraction de dreamer et drummer, Dreammer s'attache à explorer l'instrument batterie dans ses différents aspects tant sonores que conceptuels. Une rencontre forcément percutante ! Tout objet contient un son, des cymbales viennent prendre place sur des platines. Leurs sons génèrent d'innombrables réflexions, comme une plainte sans fin, en-deçà des rythmes, amplifiée par des baguettes brisées.

### Du 5 au 10 mars – Cymchrone

#### Installation sonore

Entrée libre – de 10h30 à 12h30 et de 14h30 à 18h

### Dimanche 10 mars à 18h30

#### Performance au Planétarium.

Tarif unique : 3,50 €

Jeu 07/03 et ven 08/03

## Arts du son

### Formation + projection publique

Ces journées organisées en partenariat avec le rectorat de Poitiers et le Service éducation à l'image de la Région Poitou-Charentes ont comme objectif de sensibiliser une quarantaine de stagiaires, enseignants, animateurs culturels, animateurs de quartiers, intervenants musicaux et audiovisuels, etc., aux espaces de création qu'ouvre l'écriture dans les domaines de la musique, du cinéma et de l'audiovisuel.

Sur inscription au 05 49 50 33 08

### Jeu 7 mars à 18h - projection du film

*Les Ensorilés* de **James Ensor** de Nora Philippe et Arnaud de Mézamat suivie d'un débat en présence de **Daniel Deshays**, ingénieur du son et compositeur.

Au Planétarium. Entrée libre tous publics.



Sam 16/03 De 14h à 18h

## Open Data, ouverture des données publiques

Le collectif « Élan pour un open data à Poitiers » propose un après-midi d'information et d'échanges sur l'intérêt citoyen de disposer des données publiques. Cette démarche est un important facteur d'innovation sociale et économique. Elle facilite la transparence et offre à tous la possibilité de mieux comprendre les choix faits, voire de proposer des développements originaux.

Des animations spécifiques pour le jeune public seront proposées.

Entrée libre.

Ven 22/03 20h45

## Thymolphthalein

### Concert imprononçable

**Natasha Anderson**, flûte contrebasse et électronique ; **Will Guthrie**, batterie et électronique ; **Clayton Thomas**, contrebasse et préparations ; **Anthony Pateras**, piano, synthétiseur analogique et composition ; **Jerome Noetinger**, magnétophones à bandes et électronique. Quintet franco australien créé en 2009 au « SWR2 New Jazz Meeting » de Karlsruhe, Thymolphthalein est un groupe de musique fugitive et violemment évanescente.

À Carré Bleu. Plein tarif : 12 € ; tarif réduit : 10 € ; adhérents, JAP, Confort, carte culture : 8 € ; bourse spectacles : 3,50 €

En coproduction avec Jazz à Poitiers.

Mer 27/03 21h30

## Création sonore originale, Jérôme Noetinger, revox

### Dispositif électroacoustique

Une série de manifestations : conférences, débats, spectacles, etc. sur l'œuvre du philosophe-militant Michel Foucault, né à Poitiers, sont proposées durant trois jours en partenariat avec le TAP, l'université de Poitiers, l'EESI et le CNDP. Parmi les propositions artistiques, une pièce de théâtre, « Foucault 71 » et la création de cette pièce électroacoustique de **Jérôme Noetinger**. À la manière d'un maton au cœur d'un dispositif panoptique, Jérôme Noetinger dirige au doigt et à l'œil ses Revox, improvisant un savant équilibre entre contrôle et hasard.

Au TAP. En coproduction avec Jazz à Poitiers et le Théâtre Auditorium de Poitiers.



Jeu 28/03 19h

## Inédits de Falk Richter

### Lectures, mise en voix

Falk Richter est peut-être le dernier des romantiques allemands : violente critique de la modernité, appel tourmenté à la pureté des sentiments, quête désespérée d'un ailleurs, d'une utopie affective et relationnelle, écriture de la blessure. **Anne Montfort**, metteur en scène et traductrice de l'auteur, et **Julien Brun**, metteur en scène, enrichiront de leur expérience les lectures de Falk Richter faites par de jeunes comédiens.

En coproduction avec le centre dramatique du Conservatoire à rayonnement régional et le service culturel de l'université de Rennes 1.

Entrée libre.

Du mar 02/04 au jeu 04/04

## Hors champs

### Cie La Cavale

#### Résidence / Chorégraphie

Le chorégraphe / danseur **Eric Fessenmeyer** et le musicien aux accents telluriques **Fabrice Favriou**, se retrouvent pour cette forme performative ; une énergie brute, vitale, animale en découle, en un lieu où l'on pense et agit avec le ventre, subsiste une forme de résistance.

**Jeudi 4 avril à 21h** - Présentation publique  
Tarif unique : 3,50 €



Ven 05/04 21h

## Cranc

### Concert

**Angharad Davies**, violon, **Rhodri Davies**, **Nikos Veliotis**, visuels et violoncelle. Toujours à fleur de silence, à la limite du statisme, Cranc crée une musique qui doit autant au John Cage des années 80 qu'à une certaine forme d'art minimal visuel. Conceptuel ? Non ! Simplement s'immerger dans le son, entendre la musique.

En coproduction avec Jazz à Poitiers.

Plein tarif : 6 € ; tarif réduit : 3,50 €

Du lun 08/04 au ven 12/04

## Fabrique du commun Kom.post

### Co-construction en action et mémoires géolocalisées

Riche de son expérience d'échange des savoirs, **kom.post** s'ouvre à la participation de tous. D'abord, un saut dans « le grand bain » avec des citoyens et des artistes où chacun expose sa façon d'appréhender la ville, les territoires. Ensuite, la « fabrique du commun » propose un dispositif de débats et de discussions, scénographié et collaboratif, pour entreprendre un dialogue constructif sur un pied d'égalité.

Dans le cadre du projet de création numérique initié par la Ville de Poitiers.

Entrée libre de 10h à 12h30 et de 14h30 à 17h

Du lun 29/04 au ven 03/05

## Ondes gravitationnelles Cie Retouramont

### Résidence et présentation publique

« Les ondes gravitationnelles » placent le spectateur en observateur d'une expérience de perception, chorégraphiée et scénographiée par **Fabrice Guillot** à grande échelle dans l'espace public. L'œuvre plastique et sonore de **Vincent Bredif**, sculpteur et acousticien, rend audible le mouvement du danseur.

**Vendredi 3 mai à 21h** - Présentation à Cap Sud.

En coproduction avec le CNAR, Zo prod et Cap Sud.

Sam 04/05 21h

## Visio Expérience

### Concert

**Hélène Breschand**, harpe et voix, **Wielfried Wendling**, électronique, vidéo et voix

Cette rencontre fertile questionne chaque discipline artistique sur ses particularités. Mots, images et sons s'entrechoquent, la musique improvisée est associée à la musique écrite, à la musique électronique, à la vidéo et aux textes. La harpe devient à la fois matière sonore et déclencheur de l'électronique.

Planétarium. Plein tarif : 6 € ; tarif réduit : 3,50 €

Dim 05/05 18h30

## Script Geometry - Catalogue Thomas Tilly

Diffusion dans le noir de pièces sonores relatives au projet Script Geometry ; des œuvres étonnantes et trop rarement diffusées, des recherches bioacoustiques de **David Dunn** aux enregistrements de poissons électriques de **Slavek Kwi**, et d'autres encore : **David Toop**, **David Tudor**, **Bernhard Günter**, **David Dunn**.

Planétarium. Entrée libre

Du lun 13/05 au sam 18/05

de 10h à 12h30 et de 14h30 à 18h

## Corps Tangibles + Grapholine

Le Lieu multiple invite **Maflohé Passedouet** (Mobilis Immobilis) et **Jean Michel Couturier** (Blue Yeti), artistes polyvalents, afin de proposer à des groupes de personnes en situation de handicap, moteur ou mental, des dispositifs multimédia interactifs.

Dans le cadre du festival Les Accessifs qui propose une semaine festive autour du handicap ; avec le soutien financier de Grand Poitiers, Ville de Poitiers et Région Poitou-Charentes (CRRD).

Entrée libre - Inscription des groupes obligatoire au 05 49 50 33 08

Mar 14/05 21h Mer 15/05 14h30

## Le Mécano de la « General » Diallèle

### Ciné Concert

En partenariat avec le lycée Guy Chauvet (Loudun) Le Mécano de la « General » confronte deux univers, celui de Buster Keaton et celui de Diallèle. Il révèle la part sombre et tourmentée de Keaton tout en mettant en lumière la teneur parfois clownesque de Diallèle ; il met en regard deux mondes a priori opposés pour révéler les identités secrètes de chacun et créer de nouvelles lectures. Planétarium. Plein tarif : 6 € ; tarif réduit : 3,50 €

Du mar 21/05 au sam 25/05

## Fritz the Cat

### Résidence / ciné-concert mystère

À deux sur scène, **Yohan Landry** (Microfilm, Le Prince Miiou) et **Damien Skoracki** (Fahr, bAse, Capwell) jouent, bouclent, triturent, accompagnent et imitent le réel, l'enregistrent... Pédales de sample, guitares, batterie, basse, ordinateur, synthèse, sont autant d'instruments qui s'entremêlent pour donner naissance à leur musique que l'on peut qualifier de « space rock ».

**Samedi 25 mai à 18h30** - Présentation publique. Au Planétarium, entrée libre.

Mer 29/05 15h Jeu 30/05 21h

## Rêveries magnétiques

### Vidéo-performance et manipulation d'objets et de son

Conception : **Anne Buguet** et **Michel Ozeray** ; avec : **Anne Buguet**, **Michel Ozeray**, **Aurélié Hubeau** et **Joseph Jaouen**. Groupe de création de spectacles transdisciplinaires, Omproduck associe formes novatrices et traditions. Ce collectif interroge de manière poétique notre environnement technologique quotidien de plus en plus complexe.

Plein tarif : 6 € ; tarif réduit : 3,50 €



Du jeu 06/06 au dim 30/06

## Condemned BulbEs

### Installation / performance

Ampoules incandescentes et sonores. Cette installation est un cœur d'électricité brute.

Lors de la performance, les lampes sont contrôlées directement à l'instar d'un instrument de musique électronique. Depuis 2003, plus de quinze musiciens ont été invités à travailler dans l'installation.

**Dimanche 30 juin à 18h30** - Performance

En partenariat avec la galerie Arcuterie dans le cadre du festival Bruisme.

Entrée libre

Mer 19/06 19h

## Demi Jhau de Lucie Mousset

### Film d'animation

Demi-Jhau, demi-coq en poitevin saintongeais. Cette histoire très répandue dans la région, a inspiré la réalisatrice **Lucie Mousset** qui nous offre un film d'animation concocté pendant 3 ans dans nos locaux. Diffusion festive avec **Yannick Jaulin** et **Gérard Baraton**.

En partenariat avec l'UPCP Metive.

Planétarium, entrée libre.





## Festival Filmer le travail

4<sup>e</sup> édition, du 8 au 17 février

Cette année encore, *Filmer le travail* constituera un espace privilégié de **rencontres entre le cinéma et les réalités du monde du travail**. Réalisateurs, chercheurs, travailleurs, acteurs sociaux seront là pour échanger avec le public autour des films, lors de rencontres aux thématiques variées. Festival en prise avec la réalité sociale, *Filmer le travail* propose cette année une multiplicité d'événements pour aborder ces questions de manière originale et engagée : un colloque international, des tables-rondes, des conférences, des projections de films, des expositions et un spectacle de théâtre.

**Nos invités cette année :**  
Frederick Wiseman, Nicolas Philibert, Bruno Muel, Michel Pialoux, Christian Corouge, Claire Simon et Gérard Mordillat.

<http://2013.filmerletravail.org/>  
<http://filmerletravail.org/>

### AU PROGRAMME

Une compétition internationale de films, en présence des réalisateurs.

Un colloque international, du 11 au 13 février, intitulé « **Images du travail, travail des images : pratiques artistiques, démarches scientifiques** » réunissant une quarantaine de communicants et proposant des séances ouvertes à un public plus large.

Une rétrospective des premiers films de Frederick Wiseman.

Le cinéma nord-américain à l'honneur pour un état des lieux du travail ailleurs.

Une soirée en hommage à Chris Marker.

Une thématique sur l'épanouissement et la créativité au travail.

Un concours amateur « **Filme ton travail !** »

Des temps forts autour de « **écrire le travail** » avec une exposition et des rencontres avec les écrivains.

Une exposition « **Danger !** » rassemblant des affiches de l'INRS sur la prévention des risques d'accidents au travail. Elle donnera lieu à de nombreuses animations.

Et des nouveautés : le théâtre fera son entrée au festival, ainsi qu'un nouveau prix, le **Prix des lycéens**, qui viendra récompenser un court-métrage de la compétition internationale.

Une programmation « **hors-les-murs** » des films primés lors du festival verra également le jour dans les cinémas de la Région Poitou-Charentes au printemps 2013.

### HORS FESTIVAL

Mar 05/03

#### La forteresse Europe

18h30 - **La migration sous contrôle**

Conférence d'Olivier Clochard, chercheur au CNRS, membre du laboratoire MIGRINTER (CNRS / Université de Poitiers).

À l'Espace Mendès France.

20h30 - **Les Éclats - ma gueule, ma révolte, mon nom**

Documentaire de Sylvain George

France - 84 min - 2011 - Noir production.

Calais. Une ligne de front. Un espace d'exception. Pour une cartographie de la violence d'État infligée aux personnes migrantes, de la répétition de la geste coloniale, et du caractère inacceptable du « monde comme il va ». Débat en présence du réalisateur.

Diffusion au TAP Castille Poitiers - Tarif : 5 €

Mar 30/04

#### Parcours de jeunes migrants : exil et clandestinité

18h30 - **Les mineurs migrants en Europe**

Conférence de Daniel Senovilla Hernández, chercheur CNRS, et de Lélia Tawfik, IE CNRS, respectivement coordinateur et chargée du projet PUCAFREU (Promouvoir l'accès aux droits fondamentaux des mineurs non accompagnés sans protection en Europe).

À l'Espace Mendès France.

20h30 - **La nuit remue**

Documentaire de Bijan Anquetil

France - 45 min - 2012 - Groupe de recherche et d'essais cinématographiques.

Un film sur les passagers de la nuit en Europe, sur une jeunesse afghane qui se vit dans l'exil et qui, clandestinement, écrit son histoire. Avec des actes, des mots et des téléphones portables.

Débat en présence du réalisateur.

Diffusion au TAP Castille Poitiers - Tarif : 5 €





## L'École de l'ADN

### LES ATELIERS SCIENTIFIQUES DE 14H30

Enfants, adultes, poussez la porte du laboratoire de l'École de l'ADN pour réaliser vos propres expériences.

L'œil sur le microscope, micropipettes en main découvrez une vie foisonnante dans une simple goutte d'eau, révélez votre ADN en quelques étapes, rencontrez quelques sympathiques microbes, menez à bien une série d'empreintes génétiques... découvrez ce qui fait le quotidien du biologiste.

Contact : Laurent Fillion

Présentation détaillée des ateliers, rencontres et événements sur [www.ecole-adn-poitiers.org](http://www.ecole-adn-poitiers.org)

Inscription et paiement préalables à l'accueil de l'Espace Mendès France

Nombre de places par atelier limité à 12.

Tarif : 5 € par participant

Les ateliers sont également disponibles à la carte pour un groupe de 6 personnes minimum, en famille, pour un centre de loisirs, entre amis ou avec des collègues !



### ADN ? Élémentaire, mon cher Watson !

Une initiation aux mystères du vivant avec préparation d'ADN et observations microscopiques.

Adultes et enfants dès 7 ans, durée 1h30

### ADN, base d'un cluedo moléculaire

Mademoiselle Rose ou le Colonel Moutarde ? Une enquête ludique avec empreintes génétiques.

Adultes et enfants dès 12 ans, durée 2h30

### Microbes au quotidien

Inoffensifs, utiles à l'homme, nous les avons utilisés bien avant de les connaître...

Adultes et enfants dès 7 ans, durée 1h30

### Histoire de savoir, le pH

Pluies acides, sols calcaires, molécules super-acides, mais au fait, c'est quoi le pH ?

Adultes et enfants dès 7 ans, durée 1h30

### Invisible biodiversité

Une découverte de mondes microscopiques grouillant de vie avec l'opportunité de croiser... un ours sous l'objectif du microscope !

Adultes et enfants dès 7 ans, durée 1h30

### Goûter, toucher, voir...

Un parcours de trois expériences pour visualiser dans l'infiniment petit, l'origine de quelques sensations.

Adultes et enfants dès 9 ans, durée 1h30

### JANVIER

**Dimanche 20** | ADN ? Élémentaire, mon cher Watson !

### FÉVRIER

**Mardi 19** | ADN ? Élémentaire, mon cher Watson !

**Jeudi 21** | Microbes au quotidien

**Mardi 26** | Histoire de savoir : le pH

**Jeudi 28** | ADN, base d'un cluedo moléculaire

### MARS

**Dimanche 17** | ADN ? Élémentaire, mon cher Watson !

### AVRIL

**Mardi 16** | ADN ? Élémentaire, mon cher Watson !

**Jeudi 18** | Goûter, toucher, voir ...

**Mardi 23** | Invisible biodiversité

**Jeudi 25** | ADN, base d'un cluedo moléculaire

### JUIN

**Dimanche 09** | Invisible biodiversité

### LES SESSIONS « DES CLÉS POUR COMPRENDRE »

Des sessions pratiques destinées aux membres d'associations de maladies rares.

Gratuites, accessibles à tous, ces sessions de 2 ou 3 jours permettent d'acquérir des bases de biologie et de génétique, de découvrir le milieu de la recherche et d'aller à la rencontre de médecins et de chercheurs.

Le programme de chaque session est monté en collaboration avec l'association et ne nécessite pas de connaissances préalables en biologie.

Nous accueillons alors des groupes de 6 à 12 personnes d'une ou plusieurs associations concernées par le même type de pathologies.

### LES STAGES « LYCÉE, RECHERCHE & MÉTIERS SCIENTIFIQUES »

Des stages pour les classes de première scientifique de la Région Poitou-Charentes.

Illustrant des thématiques de recherche développées par des chercheurs de la région, ces stages de trois jours permettent aux élèves de se glisser à la paillasse, de découvrir le monde de la recherche, puis de recevoir au lycée le chercheur qui parraine le stage. Une occasion unique de se plonger dans le quotidien d'un chercheur et d'illustrer des thématiques telles que le diagnostic de maladies génétiques, la résistance de bactéries aux antibiotiques...

Réservation des stages 2013/14 à partir de mai 2013





## Astronomie

### SÉANCES AU PLANÉTARIUM

À 16h30 - À partir de 8 ans  
Plein tarif : 6 € - Adhérents : 4 €  
Enfants : 3 €

#### La vie des étoiles

Le ciel d'hiver est une invitation à la découverte de la vie des étoiles. L'animateur vous explique les différentes étapes du fonctionnement d'une étoile. Nébuleuse et supernova n'auront plus de secrets.

JANVIER : **sam 12, 19, dim 20, sam 26, dim 27**  
FÉVRIER : **sam 2**

#### L'eau une aventure cosmique

Eva Luna, jeune astrophysicienne nous fait découvrir le nouvel observatoire de l'ESO : le E-ELT (European extremely large telescope), télescope de près de 40 mètres de diamètre, avec lequel elle rêve de trouver de la vie dans l'univers. Elle nous invite à remonter plus de 13 milliards d'années dans le temps en quête de la précieuse molécule d'eau.

FÉVRIER : **sam 16, dim 17, lun 18, mar 19, mer 20, jeu 21, ven 22, sam 23, dim 24, lun 25, mar 26, mer 27, jeu 28**

MARS : **ven 1<sup>er</sup>, sam 2, dim 3, lun 4, sam 16, sam 23, dim 24, sam 30**

AVRIL : **dim 7, sam 13, dim 14, lun 15, mar 16, mer 17, jeu 18, ven 19, sam 20, dim 21, lun 22, mar 23, mer 24, jeu 25, ven 26, sam 27, dim 28, lun 29**

#### Voyage dans le système solaire

La Terre ne tourne pas seule autour du Soleil, d'autres planètes accompagnées de leurs satellites, des astéroïdes et comètes voyagent avec elle. Tout un monde multiple et varié que cette séance vous invite à découvrir à travers un périple de 6 milliards de kilomètres.

MAI : **sam 18, dim 26**  
JUIN : **dim 2, 16, 23**

## SEMAINE DE L'ASTRONOMIE

### Place aux télescopes

Le programme sera complété sur le site internet par des ateliers et interventions de clubs amateurs de la région.

Du 18 au 24 mars

#### Exposition « Planètes »

Que sait-on des planètes aujourd'hui ? Les récentes découvertes astronomiques ont révolutionné notre vision des systèmes stellaires. Planètes naines et exoplanètes ont apporté un éclairage nouveau sur la définition du mot « planète »...

Réservation possible pour des groupes.  
Visite guidée de 15h à 16h  
Plein tarif : 5 €, réduit : 2,5 €.

Mar 19/03 20h30

#### Nostalgie de la lumière

Documentaire de **Patricio Guizman**.

Au Chili, à trois mille mètres d'altitude, les astronomes venus du monde entier se rassemblent dans le désert d'Atacama pour observer les étoiles. La transparence du ciel y est telle qu'elle permet de regarder jusqu'aux confins de l'univers. C'est aussi un lieu où la sécheresse du sol conserve intacts les restes humains : ceux des momies, des explorateurs, des mineurs, et aussi les ossements des prisonniers politiques de la dictature. Tandis que les astronomes scrutent le ciel, au pied des observatoires, des femmes remuent les pierres, à la recherche de leurs parents disparus.

En partenariat avec le Tap Cinéma  
Plein tarif : 6 € ; adhérent : 4 € ;  
enfant : 3 €

Mer 20, sam 23/03 15h

#### Les yeux des astronomes

Galilée est l'un des premiers astronomes à utiliser une lunette pour observer le ciel. Ces observations vont révolutionner son époque.

Découvrons, à l'aide de Simplicia, le fonctionnement de la lunette, et en quoi elle a changé le monde.

Animation pour les 8-12 ans. Tarif : 3,5 €

Mar 22/03 20h30

#### Découvrir le ciel avec des tablettes numériques

Nous découvrirons comment se préparer à une observation à l'aide d'une tablette tactile.  
Entrée libre

Sam 23/03 16h

#### Le petit train des planètes

Les enfants devront décrire les images des planètes, mémoriser ces propriétés, et être capables de poser des questions aux autres. L'ordre des planètes dans le Système solaire est reconstitué sur un petit train.

Animation pour les 4-6 ans. Tarif : 3,5 €

## FORMATIONS

### Stages étoiles

Réalisés en partenariat avec l'Association française d'astronomie, la SAPP et Astronomie Nova

Ces stages peuvent être vendus sous forme de carte cadeau !

Plein tarif : 92 € - adhérent : 83 €

Sam 16/02, 08/06 de 9h30 à minuit

#### 1<sup>re</sup> étoile

Les premières clés pour démarrer de façon autonome l'observation de la voûte céleste.

Sam 09/03 de 9h30 à minuit

#### 2<sup>e</sup> étoile

Exploiter pleinement son instrument (lunette et télescope) sur le ciel, connaître ses possibilités d'évolution. Préparer une nuit d'observation et décoder la lumière des étoiles.

Sam 06 et dim 07/04 date sous réserve

#### 3<sup>e</sup> étoile

Destiné aux possesseurs d'instruments, ce module a pour objectif de faire découvrir, de tester et s'initier à la pratique de quelques techniques d'acquisition : dessin, imagerie webcam et photographie numérique.

Le samedi de 14h à minuit  
et le dimanche de 14h à 18h.

## Petite Ourse

Les bases fondamentales de l'observation astronomique pour les 8/12 ans.

Formation organisée en 8 modules de 2h, indépendants, mais la participation à tous est nécessaire pour l'obtention du brevet.

Plein tarif : 9 € - adhérent : 7 €



### LES MODULES

P01 : À la découverte des constellations  
Mercredi 30 janvier et mardi 19 février à 14h

P02 : Retrouver les constellations  
Mercredi 13 février à 14h

P03 : Le Système solaire  
Mercredi 6 mars et mardi 26 février à 14h

P04 : Soirée d'observation (initiation)  
Vendredi 8 mars à 20h30

P05 : Les phases de la Lune et ses cratères  
Mercredis 13 mars et 17 avril à 14h

P06 : Observation du Soleil et instruments  
Mercredis 3 et 24 avril à 14h

P07 : Constellation en 3D  
Mercredi 10 avril à 14h

P08 : Soirée d'observation (expert)  
Vendredi 12 avril à 21h



## CONFÉRENCES

Lun 18/03 20h30



### Le monde des galaxies

Conférence de **Florence Duret**, astrophysicienne à l'Institut d'astrophysique de Paris.

Mer 20/03 18h



### La chute d'un astéroïde en Limousin : Rochechouart

Salle du Verger de Châtelleraut

Conférence de **Marie-France Yserd**, de l'association *Pierre de Lune*.

En partenariat avec la Société des sciences de Châtelleraut.

Jeu 04/04 20h30

### Les résultats spectaculaires de Herchel, Cassini et Rossetta

Conférence de **Pierre Encrenaz**, membre de l'Académie des sciences - Institut de France, professeur de physique à l'université Pierre et Marie Curie, chercheur au laboratoire d'étude du rayonnement et de la matière en astrophysique (UPMC, CNRS, Observatoire de Paris-ENS - université Cergy Pontoise).



Mer 19/06 18h

### Ces signaux radio qui nous viennent du fond de l'Univers

Salle du Verger de Châtelleraut

Conférence avec un chercheur de l'observatoire astronomique de Nançay.

En partenariat avec la Société des sciences de Châtelleraut.



## Animations scientifiques Espace des métiers

### ATELIERS DÉCOUVERTE PROFESSIONNELLE

Ces ateliers visent à aborder la découverte des métiers et des formations de manière ludique.

Public : collégiens, lycéens  
Sur inscription - Accès payant  
10/15 participants par atelier

Contact : Marie Morel (marie.morel@emf.fr)

#### Quizz des métiers (Onisep)

Un jeu qui permet d'aborder progressivement et de manière ludique la notion de métier.  
Durée : 1h30

#### Découverte des métiers et fonctions dans l'entreprise

Nous trions nos déchets au quotidien, mais que deviennent-ils ensuite ? De nombreux métiers sont concernés par les cycles de ces matériaux.  
Durée : 1h30

### S'informer sur les métiers

Un peu de curiosité mais surtout de bons outils permettront aux élèves de découvrir de nombreux métiers avant de trouver celui qui les fera rêver !  
Durée : 1h30

### Découverte des filières et des métiers scientifiques et techniques

Chercheur, médecin, informaticien,...les métiers scientifiques et techniques se résument bien trop souvent à quelques professions. Ceux-ci sont pourtant variés et sont accessibles à des niveaux de formation divers.

Durée : 1h30

### Quizz - les Experts à Poitiers

Réalité ou fiction : en quoi consiste réellement le travail des experts de la police criminelle scientifique et technique ?

Durée : 1h30

### Les métiers de l'hôpital

Cet atelier vise à découvrir la variété des métiers s'exerçant à l'hôpital.

Durée : 1h30

### La science, d'une passion à un métier

Découvrez, autour de différentes activités ludiques, les métiers et formations scientifiques et techniques.

Durée : ½ journée

## DANS LA PEAU...

À partir d'expériences et d'observations amusantes, partez à la découverte de métiers scientifiques passionnants.

Gratuit, durée : 1h, de 8 à 12 ans, sur inscription

Sam 26/01 15h

### ... d'un volcanologue

Plongez au cœur des volcans pour découvrir le métier de volcanologue.

Sam 09/02 15h

### ... d'un océanologue

Découvrir les mille et une merveilles de la planète bleue.

Sam 20/02 15h

### ... d'un entomologiste

Prenez votre loupe pour étudier la vie des insectes !

Sam 23/02 15h

### ... d'un astronome

Venez étudier les étoiles et les planètes afin de comprendre le fonctionnement de l'Univers.

Sam 09/03 15h

### ... d'un ornithologue

Glissez-vous dans la peau d'un ornithologue pour découvrir la passion des bêtes à plumes.

Sam 06/04 15h

### ... d'un paléontologue

Partez à la découverte des fossiles tel un détective du passé.

Sam 16/04 15h

### ... d'un sismologue

Venez décrypter les colères de la terre.

Sam 19/04 14h30 (durée : 1h30)

### ... d'un expert de la police

Expert de la police scientifique, menez l'enquête pour découvrir la vérité.

## ATELIERS RECHERCHE D'EMPLOI

Voir dans le catalogue des formations page 17.

## CONFÉRENCES

Voir page 7.



2 €  
par atelier et  
par enfant.

## Les animations Sciences-dimanche

Dim 27/01 14h15

### Chimie comme à la maison

Dans la cuisine, dans la salle de bain, dans le garage,... la chimie est partout dans nos vies quotidiennes. La preuve avec cet atelier qui permettra aux enfants de comprendre l'utilité de maîtriser la chimie.

Pour les 8/12 ans.

15h30

### Chimie amusante

Une heure dans la peau d'un laborantin pour découvrir la chimie à partir d'expériences ludiques.

Pour les 5/7 ans.

Présence obligatoire des parents.

Dim 24/02 14h15

### À la découverte du corps humain

À l'aide d'un puzzle géant, les plus petits découvriront les secrets du squelette humain.

Pour les 3/5 ans.

Présence obligatoire des parents.

15h30

### La connaissance du corps humain

Les enfants découvrent les différents aspects du corps humain et le rôle de chacune des parties qui le composent.

À partir de 6 ans.

Dim 17/03 14h15

### L'œuf d'Icare

Un œuf est confié à chaque participant et va être lâché d'une hauteur de 3 mètres. Il revient aux enfants de fabriquer l'enveloppe la plus résistante pour le protéger lors de son atterrissage, en utilisant les matériaux de leur choix.

À partir de 6 ans.

15h30

### Comment tu comptes ?

Retracez l'histoire du calcul, des Égyptiens à nos jours et testez les techniques les plus amusantes. Vous comprendrez finalement pourquoi les maths sont indispensables aujourd'hui.

Pour les 8/12 ans.

Dim 14/04 14h15

### Fantastique cuisine

Une initiation à la gastronomie moléculaire. Grâce à la chimie, découvrez des recettes de cuisine toutes plus farfelues les unes que les autres.

À partir de 5 ans.

15h30

### Jeux, nombres et formes

Énigmes, puzzle et casse-têtes offrent une approche ludique pour aborder les maths.

Pour les 8/12 ans.

Dim 05/05 14h15

### La magie des bulles de savon

Lors de cet atelier, les enfants découvrent des principes physiques qui leur permettront de faire d'énormes bulles.

À partir de 4 ans.

15h30

### Mathémagiques

À travers différents petits tours de magie, les enfants découvrent que les mathématiques peuvent être drôles.

À partir de 8 ans.

Dim 02/06 14h15

### Le monde des insectes

Les insectes nous entourent, mais qui sont-ils réellement ? Venez les découvrir et vous initier à l'élevage de ces « petites bêtes » afin de mieux les comprendre et les observer.

À partir de 6 ans.

15h30

### La chasse au trésor

Les enfants partent à la découverte d'un trésor à l'aide d'une carte et d'une boussole.

À partir de 8 ans.

## LES SPECTACLES DU DIMANCHE AU PLANÉTIARIUM

Dim 13/01 et 09/06 16h30

### Lumières en boîtes

Cet atelier décrypte les phénomènes lumineux qui nous entourent lors d'une fête : spots, stroboscope, fumée, boule à facettes, lumière fluo... Vous y découvrirez le fonctionnement de l'œil avant de passer aux diverses manipulations démonstratives pour comprendre les phénomènes physiques.

Plein tarif : 2,5 € - Tarif réduit : 1,5 €

Pour tout public dès 6 ans





## Espace public numérique

L'ordinateur, l'Internet, toutes les technologies et les usages du numérique nous intéressent. Depuis longtemps nous développons une offre pour élargir la connaissance et la maîtrise de ces nouveaux outils par tous, y compris dans les champs de la création (voir la programmation du Lieu Multiple pages 9 à 11).

Renseignements et devis : Stéphane Gamet, 05 49 50 33 08 / [stephane.gamet@emf.fr](mailto:stephane.gamet@emf.fr)

### INITIATION

Le passeport pour l'Internet et le Multimédia s'adresse aux débutants. Il se compose de cinq modules de deux heures : l'ordinateur, le traitement de texte, l'internet (navigation, courrier et services).



### UN ANIMATEUR RIEN QUE POUR VOUS !

Vous avez une demande particulière. Nous pouvons peut-être vous aider, prenez rendez-vous.

### APPROFONDISSEMENTS ET MODULES PROFESSIONNELS

Des modules approfondissent les sessions d'initiation : bureautique, photos, création, etc. ou abordent des usages professionnels. Ils peuvent être organisés à la carte dans un esprit de mutualisation des moyens, notamment avec les associations.

### LA CARTE CADEAU « MULTIMÉDIA »

Vous souhaitez offrir une formation « retouche photos » à une personne de votre entourage qui vient de faire l'acquisition d'un appareil photo numérique, ...en plus de l'ordinateur que vous offrirez à Noël, vous tenez à initier son acquéreur aux bases de l'informatique, alors, offrez la carte cadeau qui permet d'offrir un atelier (au choix dans tout le catalogue).

	MODULE	DESCRIPTIF	DATE	TARIF
PIM	PIM1 - Découverte de l'ordinateur	Connaître les fonctions de base d'un ordinateur, ses composants, organiser son espace de travail, créer des documents à l'aide d'une application...	Lundi 28 janvier, 4 février, 18 et 25 mars, 13 et 27 mai à 14h	Adh. 3 €
	PIM2 Traitement de texte	Savoir exploiter son clavier et utiliser un traitement de texte afin de mettre en forme des documents simples.	Lundi 28 janvier, 18 mars, 13 mai à 16h15 lundi 11 février, 8 avril, 3 juin à 16h15	Adh. 3 €
	PIM3 Navigation sur le web	Découvrir Internet et le Web, connaître les fonctions de base d'un navigateur. Gérer ses marques-pages et son historique de connexions.	Lundi 7 janvier, 4 mars, 29 avril, 10 juin à 14h lundi 4 février, 25 mars, 27 mai à 14h	Adh. 3 €
	PIM4 Les services web	Explorer différents types de services Web utiles : moteurs de recherches, annuaires, vie pratique, sites institutionnels, d'administrations...	Lundi 14 janvier, 11 mars, 6 mai à 14h lundi 11 février, 8 avril, 3 juin à 16h15	Adh. 3 €
	PIM5 Le courrier électronique	Connaître les principes de base de la messagerie électronique. Gérer son courrier électronique à l'aide d'un logiciel dédié ou d'un service en ligne.	Lundi 7 et 14 janvier, 4 et 11 mars, 29 avril, 6 mai et 10 juin à 16h15	Adh. 3 €
	Test de validation	En cas de réussite à ce test, une attestation vous sera délivrée.	Lundi 21 janvier : 14h, 15h15 et 16h30 lundi 17 juin : 14h, 15h15 et 16h30	Gratuit
RECHERCHE D'EMPLOI	Créer et gérer sa boîte mail pour candidater en ligne	Aujourd'hui, avoir une adresse e-mail est indispensable pour mener à bien une recherche d'emploi. Cet atelier vise à vous aider à créer une boîte mail et à apprendre à la gérer afin d'envoyer vos candidatures en ligne, et ainsi faciliter votre recherche d'emploi. <b>Venir avec CV et lettre de motivation.</b>	Jeudi 14 février 14h30-16h30	Plein tarif 15 € Adh. 12 €
	Rechercher des offres d'emploi sur internet et organiser une veille efficace	Afin d'organiser votre recherche d'emploi sur Internet et de la rendre plus efficace, cet atelier vise à vous faire découvrir des sites de recherche d'emploi mais également à vous approprier des outils de veille pour recevoir directement les offres d'emploi. <b>Venir avec CV et lettre de motivation.</b>	Jeudi 7 mars 14h30-16h30	Plein tarif 15 € Adh. 12 €
	Augmenter sa visibilité sur le web, en créant un CV en ligne	Découvrez comment valoriser votre profil auprès des recruteurs, à travers la création d'un CV en ligne nouvelle génération vous permettant de présenter vos compétences et expériences, tout en les illustrant. L'atelier sera également l'occasion d'aborder la question de la gestion de son image sur Internet. <b>Venir avec CV et lettre de motivation.</b>	Jeudi 20 mars 14h30-16h30	Plein tarif 15 € Adh. 12 €

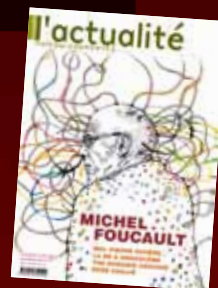


	MODULE	DESCRIPTIF	DATE	TARIF
J'APPRENS À...	J1 - ... transférer les photos de mon appareil numérique vers mon PC	Vous avez pris des photos lors d'un séjour ou d'une soirée et vous souhaitez les sauvegarder sur votre ordinateur. Toutes les démarches concernant la récupération jusqu'à l'organisation seront évoquées lors de cet atelier, en prime quelques trucs et astuces vous seront délivrés. Venez avec l'ensemble de votre matériel (appareil photo + câbles USB + carte mémoire).	Mardi 5 février 10h-11h30 Jeudi 28 mars 14h-15h30	Plein tarif 20 € Adh. 12 €
	J2 - ... télécharger et installer des logiciels	Bon nombre de logiciels peuvent être installés à partir du réseau internet. Après un rappel de ce qu'est un téléchargement légal, vous verrez, comment, à partir du Web, installer les logiciels dont vous avez besoin.	Jeudi 14 février 10h-11h30 Jeudi 4 avril 2013 14h-15h30	Plein tarif 20 € Adh. 12 €
	J3 - ... me servir d'un moteur de recherches	Afin de trouver une information, une image libre de droits pour illustrer un projet, ou encore avoir accès à une carte géographique, l'utilisation d'un moteur de recherches devient vite indispensable. Grâce à cette animation, assimilez les techniques de base de la recherche sur Internet.	Mardi 22 janvier 14h-16h Mardi 5 mars 10h-12h Jeudi 2 mai 14h-16h	Plein tarif 28 € Adh. 16 €
	J5 - ... me servir d'un service de musique en ligne	Deezer est un site d'écoute de musique en streaming. On peut y retrouver des milliers de morceaux musicaux. Il est possible de s'y inscrire, d'enregistrer des playlists, de les partager via un blog, etc. Ensemble nous ferons le tour des possibilités de ce service en ligne.	Mardi 19 mars 10h-11h30 Mardi 28 mai 14h-15h30	Plein tarif 20 € Adh. 12 €
	J7 - ... me servir d'une clef USB	Quel est l'emplacement où j'insère ma clef ? Comment peut-on la formater ? Que faire pour sauvegarder des données rapidement ? Comment la retirer en toute sécurité ?	Jeudi 24 janvier, mardi 9 avril 10h-11h Mardi 11 juin 14h-15h	Plein tarif 14 € Adh. 8 €
	J8 - ... me servir d'une tablette numérique sous Android	Venez vous familiariser avec des tablettes tactiles et apprendre les fonctionnalités de base pour tirer parti de ce nouveau média : personnaliser son environnement, créer des raccourcis de ses applications favorites, télécharger et installer une application grâce à « google play », visionner une vidéo, écouter de la musique ou encore se connecter à un dossier en partage sur le réseau.	Mardi 12 mars 10h-12h Mardi 14 mai 14h-16h	Plein tarif 28 € Adh. 16 €
MULTIMÉDIA	D1 - GIMP Notions élémentaires	Tour d'horizon de ce logiciel destiné à la création et à la retouche des images (chromie, photomontage, filtres...). Cet atelier est destiné aux débutants et apprentis photographes qui souhaitent corriger leurs images sur les problématiques les plus courantes.	Vendredi 29 mars 14h-18h	Plein tarif 50 € Adh. 30 €
	D2 - Blender, entrez dans une autre dimension !	Blender est un logiciel de création 3d gratuit, capable de rivaliser avec des outils commerciaux « haut de gamme ». Lors de cet atelier vous découvrirez toute l'étendue des possibilités de ce logiciel à travers un exercice de modélisation et de rendu.	Jeudi 13 juin 14h-18h	Plein tarif 50 € Adh. 30 €
	D3 - Découvrez le Mind Mapping	Le Mind Mapping - cartes heuristiques ou carte des idées - est une technique graphique qui permet de représenter des idées, des concepts sous forme d'une cartographie afin de tirer le meilleur parti de toutes les compétences du cerveau. Cette méthode permet notamment de mieux organiser ses idées, d'augmenter sa créativité, d'apprendre et mémoriser de façon plus efficace possible, et de gérer vos projets. Lors de cet atelier, vous prendrez en main un logiciel libre spécialisé, Xmind.	Jeudi 28 mars 14h30-16h30	Plein tarif 15 € Adh. 12 €
BUREAUTIQUE	B1 - Windows 7	Découvrir le système d'exploitation Windows 7 et être capable d'utiliser efficacement et de personnaliser son environnement de travail, concevoir une arborescence, faire des recherches, connaître les principaux types de documents, leur propriétés et savoir les partager.	Jeudi 7 février 14h-18h	Plein tarif 50 € Adh. 30 €
	B2 - J'apprends le traitement de texte	Principes de bases et fonctions avancées, de ce logiciel de traitement de texte très performant et multiplateforme. * En prime repartez avec la suite bureautique complète dans sa dernière version (clef USB obligatoire).	Jeudi 7 mars 14h-18h	Plein tarif 50 € Adh. 30 €
	B3 - J'apprends à me servir d'un tableur	Savoir utiliser un tableur dans ses fonctionnalités essentielles. Générer des graphiques et manipuler efficacement des données. * En prime repartez avec la suite bureautique complète dans sa dernière version (clef USB obligatoire).	Jeudi 30 avril 14h-18h	Plein tarif 50 € Adh. 30 €
	B6 - Rendez-vous animateur	Nous vous proposons des rendez-vous d'une heure, en tête-à-tête avec un animateur, afin de revenir sur un point évoqué en atelier, répondre à une question ou vous accompagner dans l'installation d'un logiciel, pour la création d'une adresse de messagerie ou dans le cadre d'un dépannage (récupération et sauvegarde de vos données, etc.).	Dates sur le site <a href="http://emf.fr">emf.fr</a>	Plein tarif 30 € Adh. 18 €
	B8 - Microsoft Excel	Microsoft Excel est le tableur de la suite bureautique Microsoft Office. Optimisez votre travail de façon professionnelle grâce à cet outil permettant le tri des données, la mise en forme de tableaux et feuilles de calcul en tous genres. La référence incontournable dans ce domaine.	Mardi 15 janvier 14h-18h	Plein tarif 50 € Adh. 30 €

	MODULE	DESCRIPTIF	DATE	TARIF
INTERNET	I3 - Je crée un album Web (galerie photos)	Venez découvrir et essayer lors de cet atelier « Picasa », le célèbre logiciel qui permet de publier très facilement vos photos sur le Web de façon à les partager avec vos amis et découvrez les possibilités simples de retouches et de corrections d'images liées à cet outil.	Jeudi 17 janvier 14h-16h30	Plein tarif 33 € Adh. 20 €
CRÉATION WEB	W1 - HTML 5	La nouvelle évolution de HTML (langage permettant de structurer les informations d'une page Web), est enfin arrivée. Cette évolution introduit de nouveaux éléments qui sont parfaits pour ajouter de la sémantique à un blog ou un journal. Cet atelier est une introduction à HTML5.	Mardi 12 février 14h-18h	Plein tarif 50 € Adh. 30 €
	W2 - CSS 3	Le langage CSS permet de gérer l'apparence de votre site Web à partir d'un seul et unique fichier. Lors de cet atelier, vous en découvrirez la syntaxe et les usages. Vous devrez connaître les bases du HTML.	Jeudi 14 mars 14h-18h	Plein tarif 50 € Adh. 30 €
	W3 - PHP	PHP est un langage de programmation permettant de rendre vos pages « dynamiques », c'est-à-dire capables de réagir aux choix de vos visiteurs. Une application simple vous permettra de découvrir ce langage. Vous devrez connaître les bases du HTML et des CSS.	Mardi 7 mai 14h-18h	Plein tarif 50 € Adh. 30 €
	W4 - PHP / MySQL	Associé à MySQL, PHP permet de lier votre site à une base de données. La réalisation d'un formulaire d'enregistrement servira de socle à votre apprentissage. Vous devrez connaître les bases du HTML et du PHP.	Jeudi 6 juin 14h-18h	Plein tarif 50 € Adh. 30 €
CHAÎNE GRAPHIQUE	Gimp - Photomontage	À travers la réalisation de visuels graphiques, vous découvrirez une alternative gratuite au logiciel Photoshop notamment dans la production d'images destinées au Web. * En prime repartez avec la dernière version de ce logiciel graphique (clef USB obligatoire).	1,5 jours - durée : 9h Jeudi 10 et vendredi 11 janvier Jeudi 30 et vendredi 31 mai	Plein tarif 130 € Adh. 80 €
	Adobe Photoshop CS5	Formation initiale à Adobe Photoshop CS5, logiciel d'édition et de retouche d'images numériques. Vous pourrez prendre en main cet outil professionnel au travers de réalisations concrètes : retouches photo et création de visuels.	2 jours - durée : 12h Jeudi 21 et vendredi 22 mars	Plein tarif 590 € Adh. 350 €
	Adobe Illustrator CS5	Formation initiale à Adobe Illustrator CS5, logiciel de création et d'édition d'images vectorielles. Comme pour les autres formations, l'apprentissage se construit autour d'exemples pratiques.	2 jours - durée : 12h Jeudi 16 et vendredi 17 mai	Plein tarif 590 € Adh. 350 €
	Adobe InDesign CS5	Formation initiale sur deux jours, puis plus approfondie les deux autres jours, à Adobe InDesign, logiciel professionnel de mise en pages utilisé pour créer des magazines, des journaux, des livres, des plaquettes...	4 jours - durée : 24h Jeudi 23 et vendredi 24 mai (1 <sup>ère</sup> partie) Jeudi 27 et vendredi 28 juin (2 <sup>e</sup> partie)	Plein tarif 1180 € Adh. 700 €
	Création Web statique	En réalisant un projet concret, vous découvrirez les différentes étapes de la fabrication d'un site Web. Depuis la conception et l'organisation des contenus jusqu'à la mise en ligne, vous pourrez vous initier à plusieurs langages tels que XHTML et CSS ou encore vous familiariser à la création d'un habillage graphique.	3 jours - durée : 18h Mercredi 10, jeudi 11 et vendredi 12 avril	Plein tarif 250 € Adh. 150 €
	Création Web dynamique	En s'appuyant sur la réalisation d'un projet simple, vous découvrirez les différentes étapes de la réalisation d'un site dynamique, lié à une base de données. Davantage axé sur la réalisation, vous manipulerez divers langages lors de ce stage : XHTML, PHP, SQL, etc. Ce stage s'adresse aux néophytes en création Web mais qui savent déjà utiliser Internet et possèdent quelques notions de HTML.	3 jours - durée : 18h Mercredi 30, jeudi 31 janvier et vendredi 1 <sup>er</sup> février Mercredi 19, jeudi 20 et vendredi 21 juin	Plein tarif 250 € Adh. 150 €



/ Les adresses e-mail s'écrivent : [prenom.nom@emf.fr](mailto:prenom.nom@emf.fr) /



## L'ESPACE MENDÈS FRANCE

est le Centre de culture scientifique, technique et industrielle en Poitou-Charentes.

**HORAIRE** / Ouvert du mardi au vendredi de 9h à 18h30 ; samedis, dimanches, lundis et certains jours fériés de 14h à 18h30. Fermeture les 31 mars, 1<sup>er</sup> avril, 1<sup>er</sup> mai, 8 et 9 mai, 19 et 20 mai 2013.

**ADHÉSION** / 8 € - 4 € pour les moins de 26 ans.

**BOURSE SPECTACLES** / Tarifs réduits pour les bénéficiaires de la bourse spectacle : 2,50 € pour les expositions et animations, 4 € pour le Planétarium et 3,50 € pour le Lieu Multiple.

**CARTES** / Culture, Tam Tam, Sésam, etc. Réductions sur demande.

## INFORMATIONS ET RÉSERVATIONS

Tél. 05 49 50 33 08

## ADMINISTRATION ET SECRÉTARIAT

Tél. 05 49 50 33 00

## EXPOSITIONS ET ANIMATIONS

Édith Cirot

**ANIMATIONS** / Antoine Vedel

Stéphanie Auvray

## PLANÉTIARIUM / ASTRONOMIE

Éric Chapelle

### PROGRAMMES, ACCÈS, TARIFS

- Expositions : p. 4-5
- Conférences : p. 6-9, accès libre
- Lieu multiple : p. 9-11
- Filmer le travail : p. 12
- Ecole de l'ADN : p. 13
- Planétarium : p. 14-15
- Espace des métiers : p. 15
- Animations : p. 16
- Formations : p. 17-19

## ESPACE DES MÉTIERS

Christine Guitton

**ANIMATIONS** / Marie Morel

**SITE** / <http://espacesdesmetierssciences.org>

## LE LIEU MULTIPLE / EPN

Patrick Tréguer

Marika Boutou

Olivier Naudin

Stéphane Gamet

**SITE** / <http://lieumultiple.org>

## ÉCOLE DE L'ADN

Laurent Fillion

**SITE** / <http://ecole-adn-poitiers.org>

## INFORMATION SANTÉ

Christine Guitton

## HISTOIRE DES SCIENCES ET DES TECHNIQUES

Anne Bonnefoy

## UN LIEU À VOTRE SERVICE

L'EMF est un lieu pratique et bien situé, adapté pour accueillir des réunions, réceptions, colloques, séminaires, salons ... jusqu'à 100 personnes.

Cyril Martin

## SCIENCE, INNOVATION ET TERRITOIRES

**COORDINATION POITOU-CHARENTES**

Jean-Pierre Michel

**CHARENTE, CHARENTE-MARITIME**

Chrystelle Manus

## REVUE L'ACTUALITÉ

Jean-Luc Terradillos

**DIFFUSION** /

Cyril Martin

**ATLANTIQUE ÉDITIONS** /

[atlantique@emf.fr](mailto:atlantique@emf.fr)

**SITE** / <http://actualite-poitou-charentes.info>

## COMMUNICATION

Thierry Pasquier

Stéphanie Brunet

Odile Mazon

Celine Nauleau

Anne Clermont

## DOCUMENTATION

Christine Guitton

Laghia Sanz

## OPÉRATIONS LABELISÉES

**LA FÊTE DE LA SCIENCE** /

Stéphanie Brunet

**IMAGES DE SCIENCE, SCIENCE DE L'IMAGE**

**LA SCIENCE SE LIVRE** / Christine Guitton

## RESSOURCES

**CATALOGUES DES RESSOURCES** /

<http://emf.fr/catalogue/>

**LOCATIONS D'EXPOSITIONS** /

Patrick Rivault

**ANIMATIONS ITINÉRANTES** /

Antoine Vedel

Éric Chapelle (astronomie)

Stéphanie Auvray

**CINÉMA D'ANIMATION** /

Marika Boutou

**PARTENAIRES** // **L'ESPACE MENDÈS FRANCE** EST SOUTENU PAR LA VILLE DE POITIERS, LE CONSEIL RÉGIONAL DE POITOU-CHARENTES, LE MINISTÈRE DE L'ÉDUCATION NATIONALE, LE MINISTÈRE DE L'ENSEIGNEMENT SUPÉRIEUR ET À LA RECHERCHE, LE MINISTÈRE DE LA CULTURE ET DE LA COMMUNICATION, LES UNIVERSITÉS DE POITIERS ET DE LA ROCHELLE ET LE CONSEIL GÉNÉRAL DE LA VIENNE. IL COMPTE PARMI SES PARTENAIRES LES GRANDS ORGANISMES DE RECHERCHE TELS LE CNRS, L'IFREMER, L'INRA, LE CEA, L'INSERM, ETC., ET AUSSI LA CAISSE DES DÉPÔTS, LE RECTORAT D'ACADÉMIE ET DE NOMBREUSES ASSOCIATIONS ET ENTREPRISES PRIVÉES ET PUBLIQUES.

**LE LIEU MULTIPLE** SECTEUR CRÉATION NUMÉRIQUE DE L'ESPACE MENDÈS FRANCE, EST SOUTENU PAR LA VILLE DE POITIERS, LA RÉGION POITOU-CHARENTES ET LE MINISTÈRE DE LA CULTURE ET DE LA COMMUNICATION (DRAC POITOU-CHARENTES). **L'ESPACE DES MÉTIERS SCIENCES** EST

UN PARTENARIAT AVEC LA FACULTÉ DES SCIENCES FONDAMENTALES ET APPLIQUÉES DE L'UNIVERSITÉ DE POITIERS. **LE PÔLE INFO SANTÉ** EST UN PARTENARIAT ENTRETENU AVEC LE CHU DE POITIERS DEPUIS 1993. **LE PÔLE HISTOIRE DES SCIENCES ET DES TECHNIQUES ET SCIENCES DE L'HOMME** COMPTE PARMI SES PARTENAIRES L'IUFM POITOU-CHARENTES ET DES SOCIÉTÉS SAVANTES : LA SFHST, SOCIÉTÉ FRANÇAISE D'HISTOIRE DES SCIENCES ET DES TECHNIQUES ET LA SFHSH, SOCIÉTÉ FRANÇAISE POUR L'HISTOIRE DES SCIENCES DE L'HOMME. LES ACTIVITÉS DE **L'ÉCOLE DE L'ADN EN POITOU-CHARENTES** SONT SOUTENUES PAR L'UNIVERSITÉ DE POITIERS, GRAND POITIERS, LA RÉGION POITOU-CHARENTES, LE DÉPARTEMENT DE LA VIENNE ET LE MINISTÈRE DE LA RECHERCHE ET DE L'ENSEIGNEMENT SUPÉRIEUR. L'ASSOCIATION REÇOIT AUSSI LE SOUTIEN DU FEDER POITOU-CHARENTES, DE L'AFM ET DE LA FONDATION XAVIER BERNARD.

