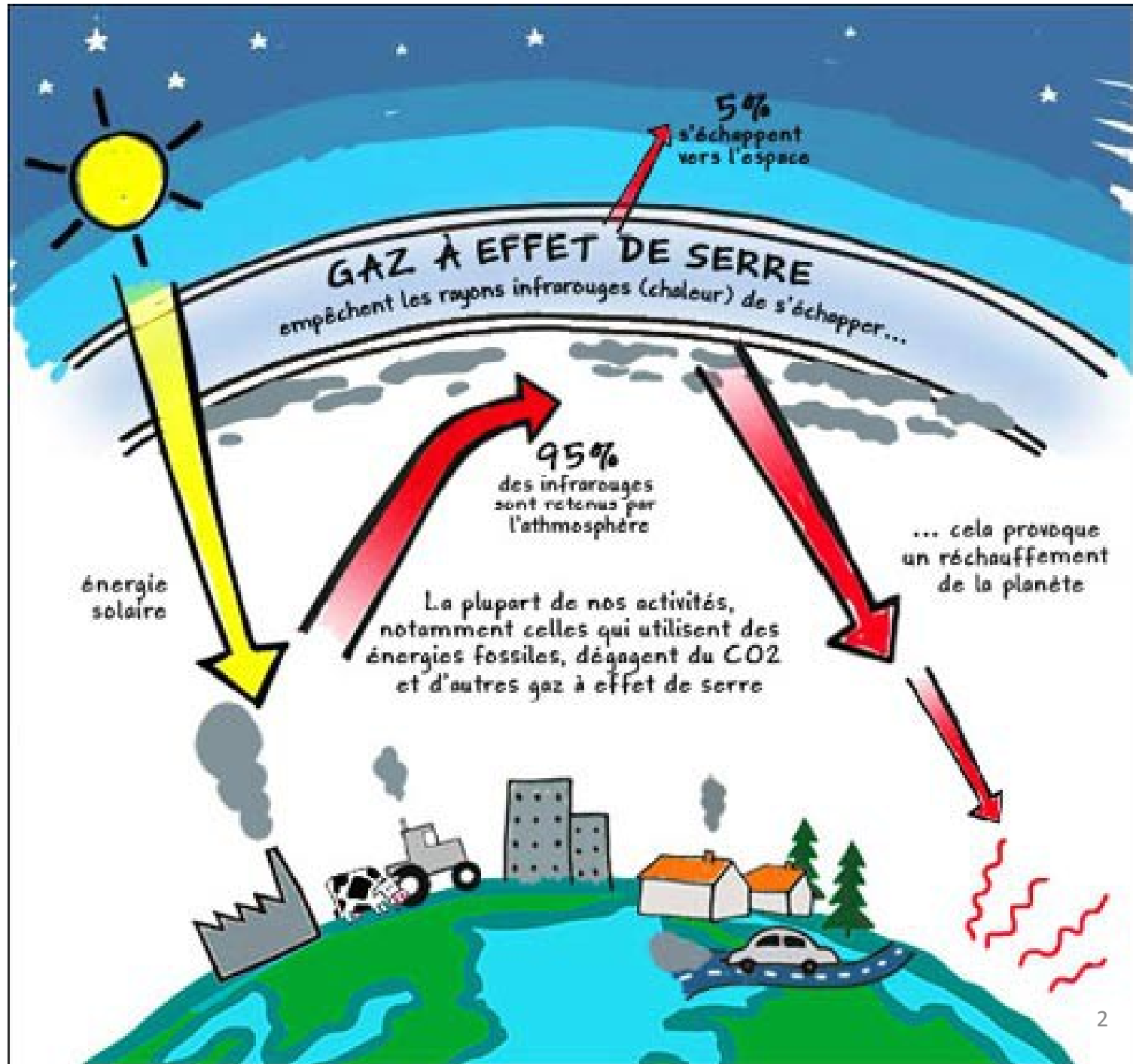


Changement climatique et Santé : se préparer à l'imprévisible

Pr Denis Bard,
Président de la Société Française de Santé
Environnement

denis.bard@ehesp.fr



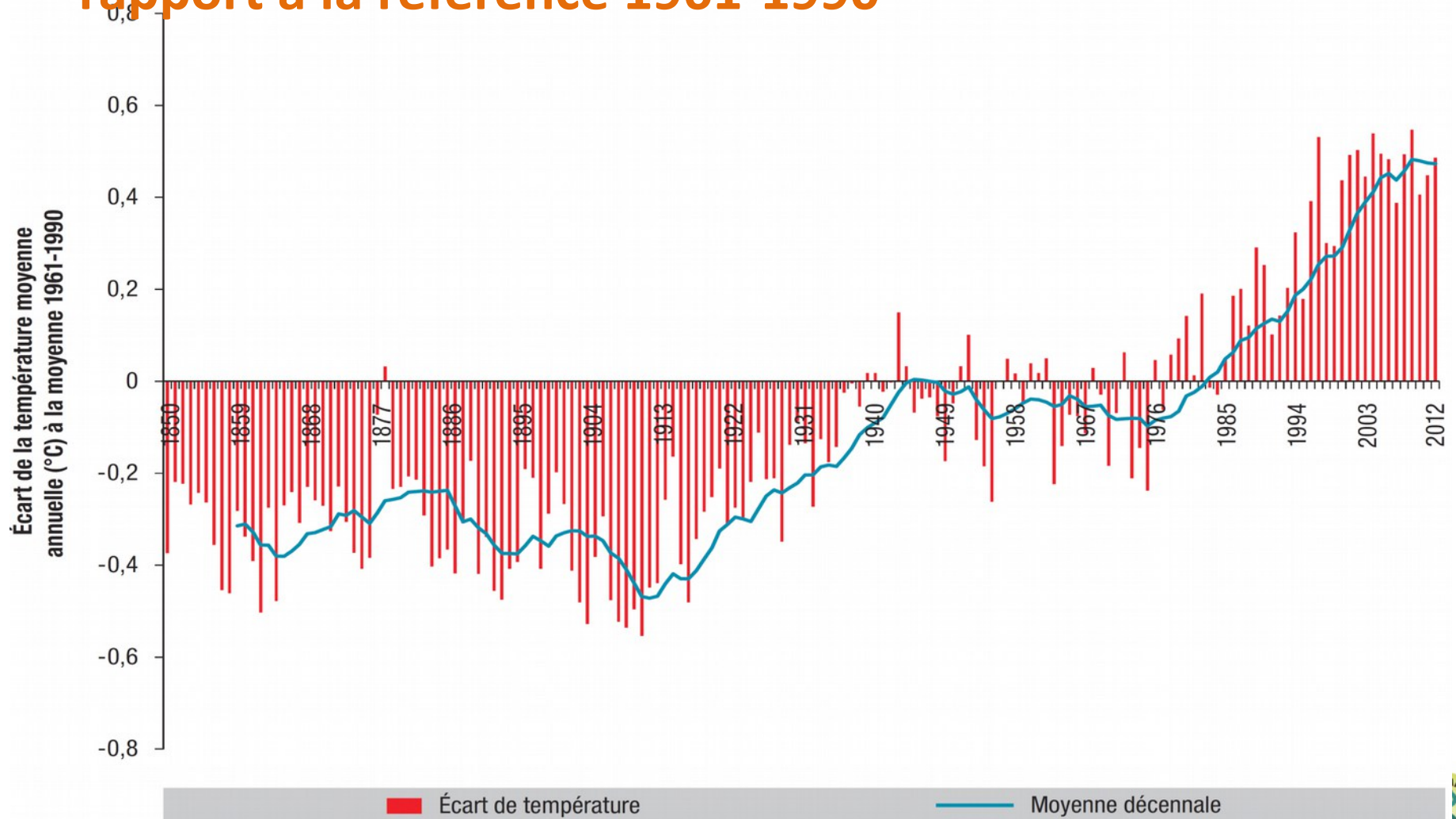
Les gaz à effet de serre

- La vapeur d'eau
 - le plus important mais varie peu avec activités humaines
- le dioxyde de carbone (CO₂)
- le méthane
- le protoxyde d'azote
- les gaz fluorés HFC, PFC, SF₆
 - systèmes de réfrigération et de climatisation, bombes aérosols, mousses isolantes, applications électriques (transformateurs, ordinateurs, téléphones portables...)

Les contributeurs à l'effet de serre, liés aux activités humaines

- Les gaz émis par les combustibles fossiles : CO₂
 - Automobile
 - Chauffage (fioul, gaz)
 - Procédés industriels
 - Avions
 - Bateaux
 -
- Agriculture
 - Élevage (méthane), engrais (protoxyde d'azote)
- Déforestation

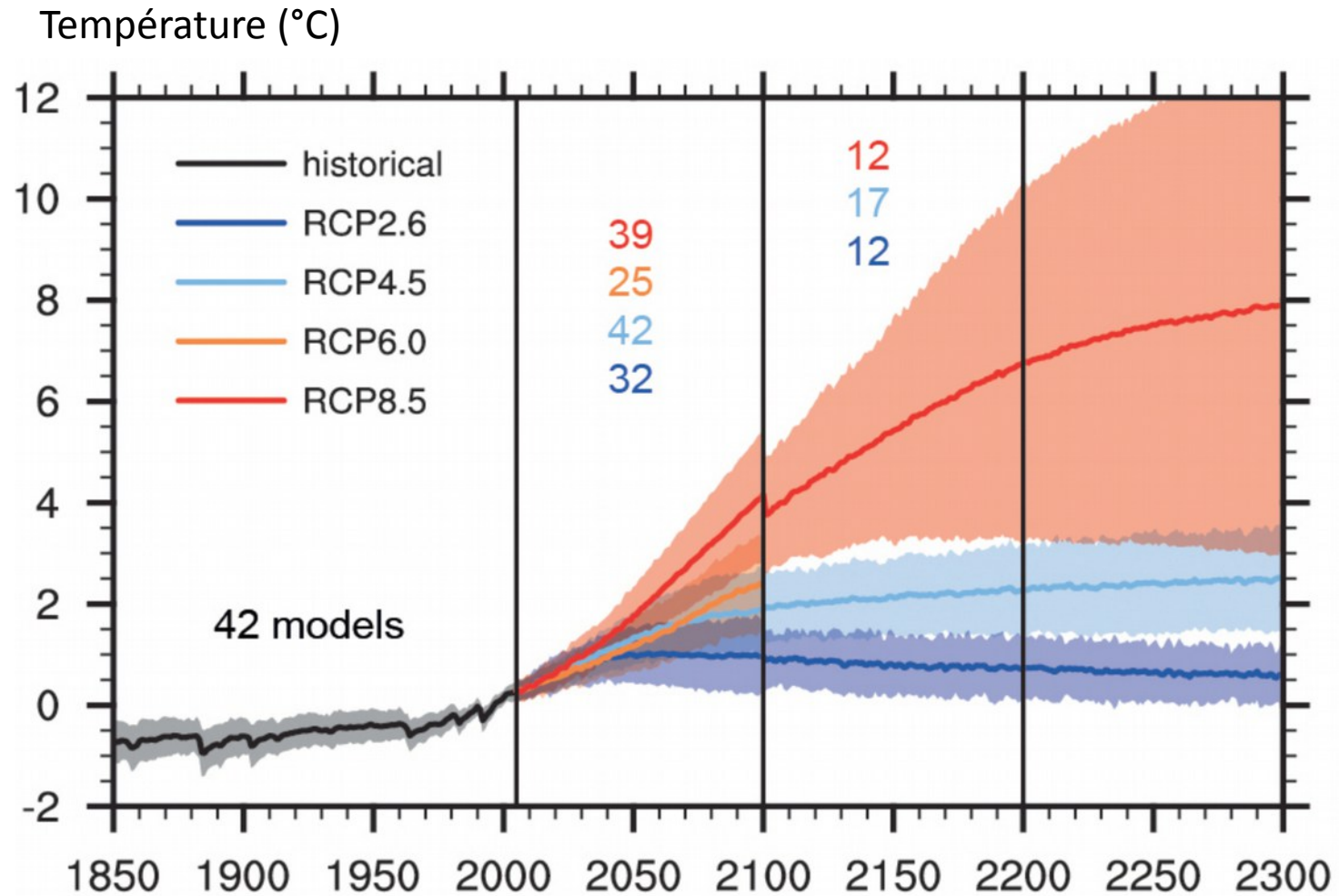
Évolution de la température moyenne en France métropolitaine sur la période 1850-2012 : écart par rapport à la référence 1961-1990



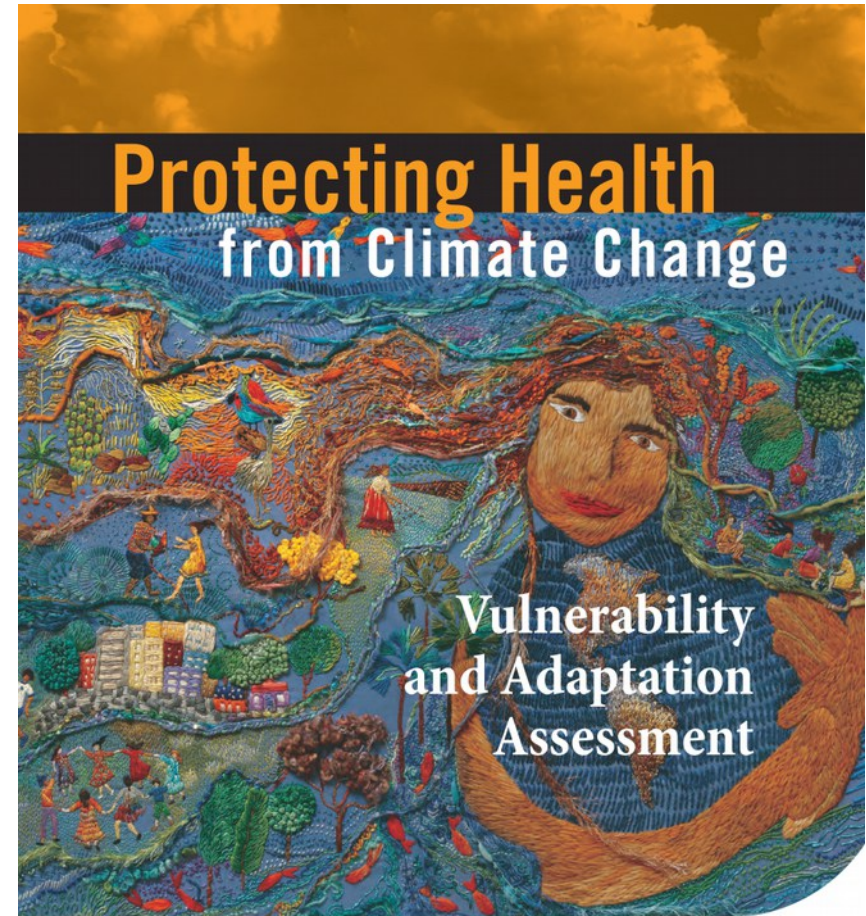
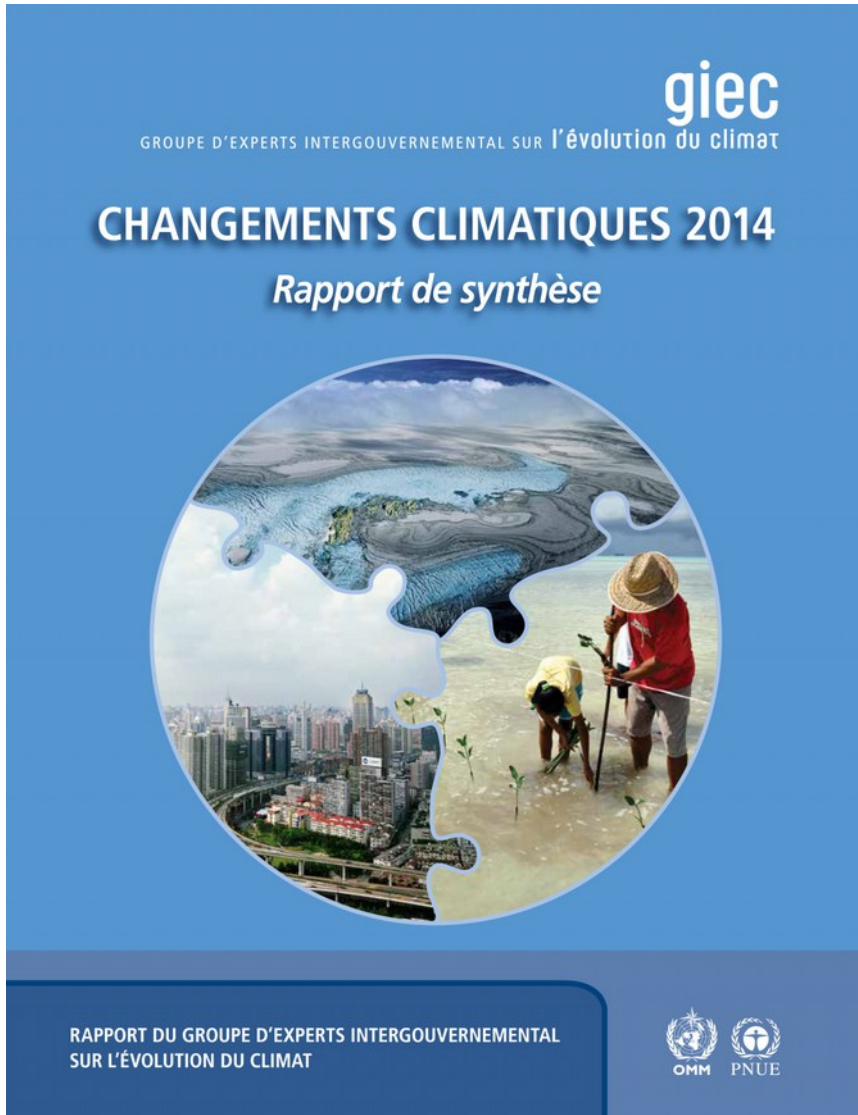
Changement climatique: les modélisations du GIEC

- **Processus en cours**, pas de retour en arrière possible (au moins à l'échelle du millénaire si on arrêta toute émission de gaz à effet de serre -GES) : **inélucltable !**
 - <https://www.youtube.com/watch?v=8bFIJfwMhvE>

Les scénarios du GIEC, évolutions projetées des températures 2015-2300



Changement climatique, effets de santé





Influer sur les impacts sanitaires du changement climatique ?

- **Impacts sanitaires déjà observables, y compris en Europe**
 - augmentation de la mortalité liée aux événements climatiques extrêmes, interactions avec la pollution de l'air, des eaux, déplacement des zones climatiques favorables à la présence de vecteurs de pathologies...

Le certain, le probable, le possible

- Certitude du changement climatique, **incertitudes sur les conséquences locales** et sur **les impacts**, par exemple la santé
 - Le changement climatique ne se confond pas avec les évolutions météorologiques
 - On dispose de moyens d'action sur les menaces identifiées
- Exemple des cancers de la peau
 - Des températures plus élevées ne signifient pas nécessairement plus d'expositions aux UV
 - Il peut pleuvoir plus, ciels plus couverts
 - S'il fait très chaud, on reste à l'ombre...
 - Les moyens de prévention sont connus, reste à les mettre en œuvre

Comment gérer l'imprévisible ?

- Effets indirects du CC: déplacements de populations, conséquences imprévisibles
 - Populations migrantes vulnérables
 - Stress
 - Accès besoins de base (eau, aliments, hygiène, nécessités quotidiennes) diminués
 - Accès aux soins diminués
 - Troubles sociaux
 - Conflits

Adaptation de la société française aux changements climatiques

- Modifier les **infrastructures**
 - Transport, habitat, protection littoral,
 - réglementation, ...
- Modifier les **comportements**
 - Usages des infrastructures

Limiter
les
impacts

- Tenant compte des disparités territoriales, y compris ultramarines
- Tenant compte du temps long pour l'effectivité des décisions

 Un mode de gouvernance adapté

Un mode de gouvernance adapté

- Réaffirmer les principes d'**équité** et de **solidarité**
 - Les coûts de l'adaptation varieront selon les territoires
- Nécessité de **consultations** et **concertation** approfondies
- Articulant les échelons **national** et **local**
- Produire des **scénarios multiples** et **révisables**

Education et formation, exemple de mobilisation des différents acteurs

1. La formation des plus jeunes qui seront les premiers concernés par le CC
2. La formation des futurs professionnels dans les domaines de l'enseignement, de la santé, de l'agriculture et de l'urbanisme
3. La sensibilisation des citoyens et leur mobilisation
 - Agir local !

Conclusion

- Importance de l'action locale au service du global
 - Pour diminuer la contribution personnelle aux émissions de GES
 - Par exemple, se déplacer autrement qu'en véhicule à moteur thermique
 - Co-bénéfice d'une activité physique (vélo, marche à pied)
 - Organisation d'actions au plan local : démoustication par exemple
 - Pour contribuer à appréhender l'imprévisible, **surveillance** des milieux, de la santé
- A action locale, modalités de gouvernance adaptées