

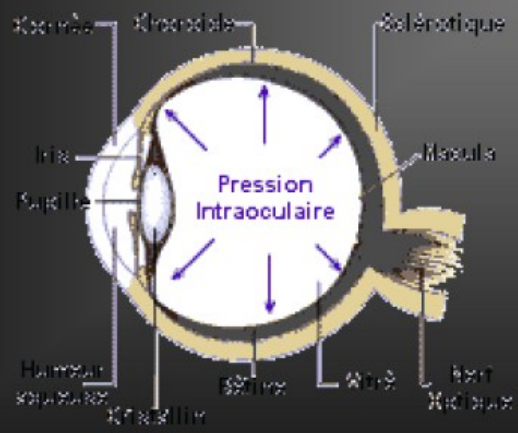
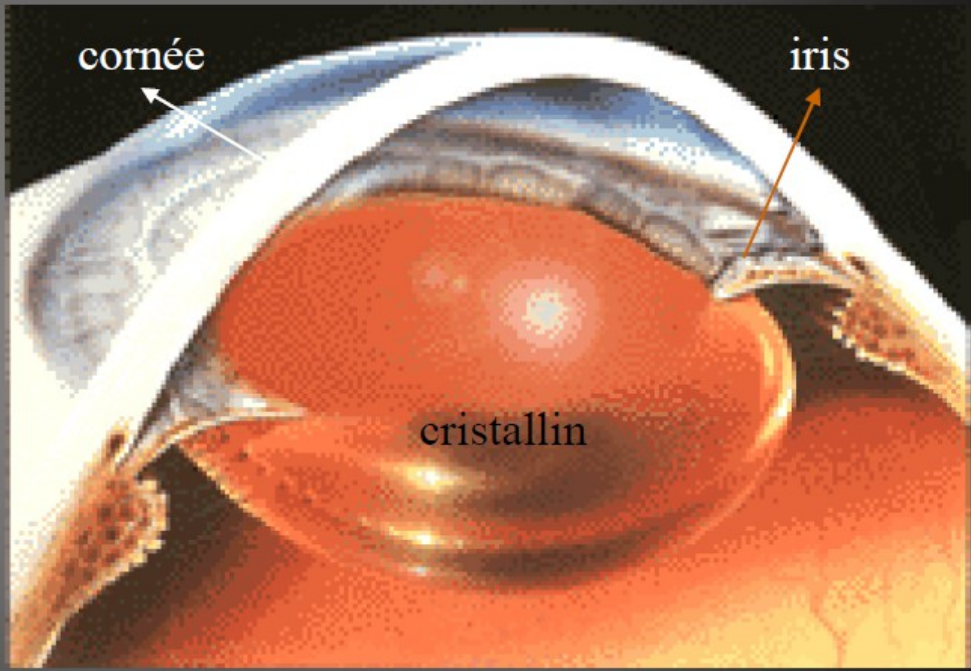
**GLAUCOME : PETIT A PETIT
LA VISION RETRECIT**



Le glaucome une maladie de l'oeil à ne pas négliger

Maladie oculaire **qui touche surtout les personnes de plus de 45 ans**

500000 patients suivis et traités
Autant de glaucomateux non dépistés



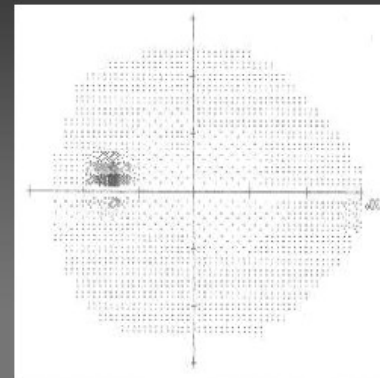
Montée de la pression oculaire

**DR MERCIE MARTIAL
CHU POITIERS**

Nerf optique (qui envoie les informations visuelles au cerveau)



Du **champ visuel** (espace de vision)



Maladie passant longtemps inaperçue

Souvent non douloureuse

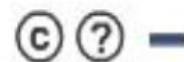
Ne se traduit pas par une gêne visuelle notable dans les phases initiales

GLAUCOME : PETIT A PETIT LA VISION RETRECIT



Absence de traitement peut rendre aveugle

- Glaucome



L'ŒIL SAIN

▶ ZOOM



DEROULEMENT DE LA MALADIE



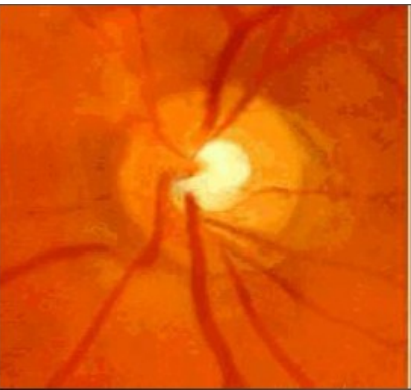
L'ŒIL MALADE

CLIQUEZ SUR LA SOURIS ET TIREZ



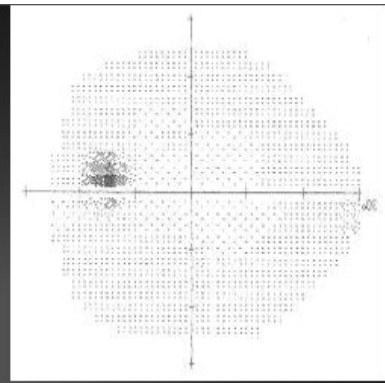
**Dans l'immense majorité
des cas, le glaucome est
contrôlable par
traitements appropriés**

**Doit être régulièrement suivi
par son ophtalmologiste**



Cette maladie est-elle réversible ?

Atteinte définitive
du nerf optique et du champ visuel.



Le nerf optique transmet
les images de notre
environnement au
cerveau



Lésions qui y surviennent ne peuvent pas
régesser.

Le glaucome n'est donc pas réversible

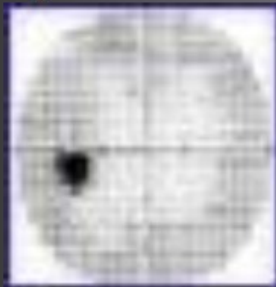
Correction par des lunettes est impossible

L'évolution

Evolve très lentement



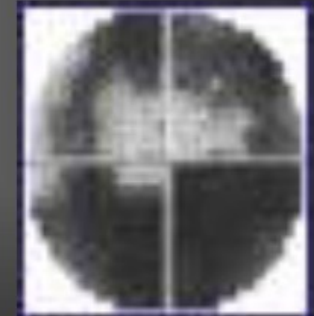
Champ visuel normal



Premières gênes visuelles ressenties par les patients ne surviennent qu'environ 10 ans après le début de la maladie



Glaucome



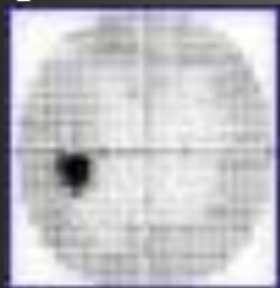
Diagnostiqué tôt et bien traité
le glaucome **n'évolue pas ou peu**
Déficit vision **se stabilise**

En l'absence de prise en charge
il aboutit parfois à la **cécité complète**

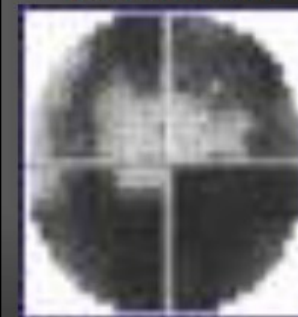
Le traitement a
pour but d'arrêter la
maladie sans pouvoir
la faire régresser



Champ visuel normal



Glaucome



TRAITEMENT

Baisser pression intra oculaire
(principal Facteur de risque)

Si Hypertonie isolée : possible surveillance

Médical :
collyre

Laser :
condition très particulière

Chirurgie :
Indispensable si maladie évoluée
Pas aug vision sauv NO

CONCLUSION

- **Maladie oculaire fréquente** plus de 2% de la population au-delà de 45 ans.
- En France : environ 1 million de personnes touchées.
- Mesure de la pression oculaire régulièrement
- Voir son médecin spécialiste régulièrement

Dans les pays développés,
le glaucome est **la première cause de cécité absolue.**

Autres causes fréquentes de baisse de vue :
dégénérescence maculaire liée à l'âge et la **cataracte.**

Ces deux dernières maladies n'ont rien à voir avec le glaucome mais peuvent exister chez des patients glaucomateux

Les associations ou sites Internet

www.glaucome.net

Comité de Lutte contre le Glaucome (CLG)

www.snof.org/comiteglauc/clg.html

Société française du glaucome

www.leglaucome.fr

Association France Glaucome (AFG)

http://monsite.wanadoo.fr/france_glaucome/

N° vert : 0800 505 501