

SCIENCES
& SOCIÉTÉ

CULTURES
NUMÉRIQUES

ANIMATIONS
SCIENTIFIQUES

EXPOSITIONS
& ATELIERS

LIEU MULTIPLE

ÉCOLE DE L'ADN

ASTRONOMIE

JANVIER - JUIN 18

SCIENCES EN PARTAGE

TOUT UN PROGRAMME

ESPACE
MENDÈS
FRANCE

POITIERS

emf.fr



La culture scientifique accessible à tous

L'Espace Mendès France : un lieu permanent à Poitiers ouvert à tous et des actions sur Grand Poitiers et au-delà en région, organisées grâce aux acteurs de terrain et à la mobilisation des chercheurs eux-mêmes.

Animations ludiques et scientifiques, débats, conférences, spectacles, planétarium, concerts, résidences d'artistes, ateliers créatifs numériques, rencontres, formations, etc.



L'Espace Mendès France est mon bouillon de cultures favori, c'est là où j'aime me ressourcer, c'est là où j'aime venir, pas seulement intervenir, mais aussi apprendre, connaître.

Edgar Morin



APPRENDRE

les bases de la méthode scientifique et de l'expérimentation

PRENDRE LA PAROLE

pour débattre des enjeux sociaux et culturels des sciences et des techniques

DÉCOUVRIR

les dernières avancées de la recherche et des cultures numériques

CONNAITRE

les métiers de la recherche et du numérique

S'AMUSER

en participant aux ateliers et aux spectacles

EXPLORER

de nouvelles formes de créations



À NOTER SUR VOS AGENDAS !

**Dans quelques mois l'Espace
Mendès France fêtera ses 30 ans !**





Au service des publics et des acteurs de terrain

L'Espace Mendès France, c'est :

- > **un laboratoire d'idées** en relation étroite avec la recherche et la création
- > **un ensemble de services et de ressources** pour faire vivre les territoires
- > **une palette d'initiatives et de labels** à s'approprier et aussi **une garantie d'actions** reposant sur des connaissances et des compétences éprouvées.

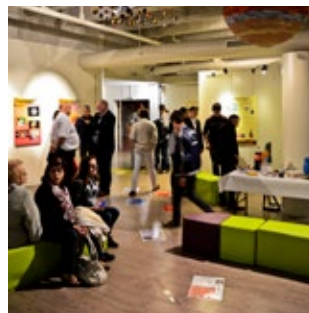
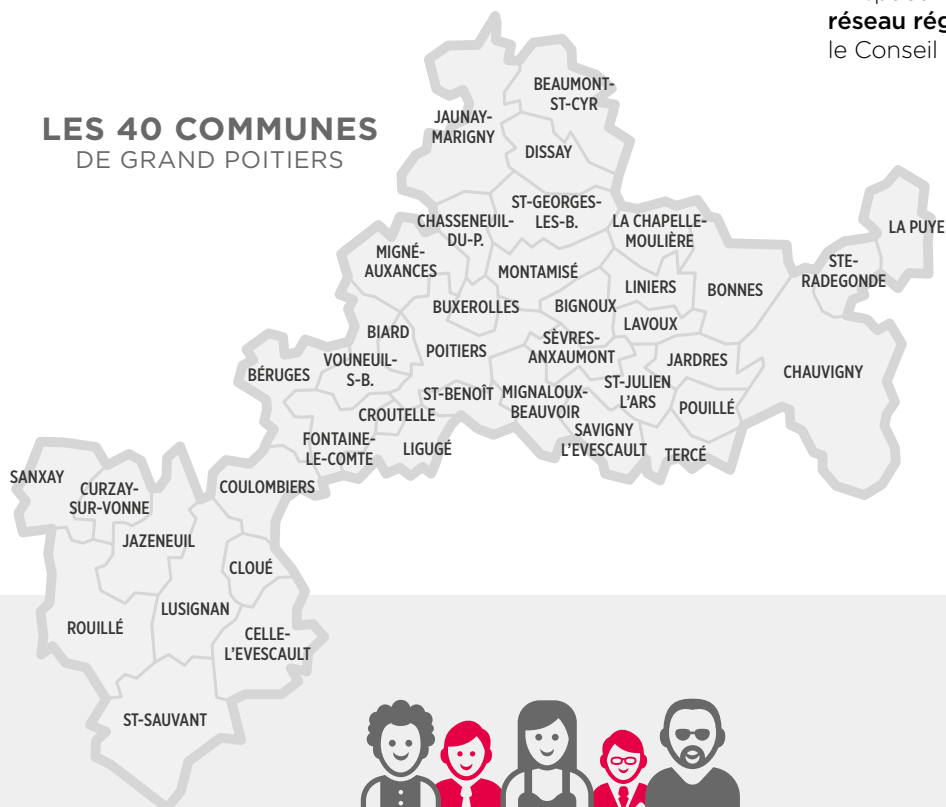
Au service des territoires

Si ses missions restent les mêmes - populariser la recherche, partager les sciences et susciter le débat citoyen - le projet du centre évolue et accompagne les territoires.

L'Espace Mendès France est **l'un des principaux établissements culturels de Grand Poitiers** et de nombreuses actions sont menées dans un nombre croissant de communes de la communauté urbaine.

L'Espace Mendès France est aussi **partie prenante du réseau régional de la culture scientifique** soutenu par le Conseil régional Nouvelle-Aquitaine.

LES 40 COMMUNES DE GRAND POITIERS



182 000

bénéficiaires des animations
Mendès France **en France**

143 000

en ex région Poitou-Charentes
dont 52 000 scolaires
et 12 000 étudiants

Estimations 2017

SCOLAIRES

56 000

Tous les publics scolaires
sont concernés !



2 060 classes

EXPOSITIONS

Milieux extrêmes

JUSQU'AU 7 JUILLET

Nous avons besoin d'eau, de lumière, de chaleur, d'oxygène, mais ni trop, ni trop peu. Dès que l'un des paramètres atteint une valeur excessive, le milieu devient extrême. Pourtant, malgré la pression énorme des grands fonds océaniques, le froid intense de l'Antarctique, la chaleur humide et étouffante des forêts tropicales, l'homme explore ces milieux extrêmes, souvent aidé par une technologie de plus en plus sophistiquée. Le prochain défi ? Poser le pied sur la planète rouge. L'exposition « Milieux extrêmes » propose aux visiteurs une immersion dans trois environnements terrestres – grands fonds, Antarctique, forêt tropicale – et un extraterrestre : la planète Mars.

Exposition réalisée en collaboration avec l'Institut français de recherche pour l'exploitation de la mer (IFREMER), le Centre national d'études spatiales (CNES), le Centre national de la recherche scientifique (CNRS) et l'Institut polaire français Paul-Emile Victor (IPEV).

EN COMPLÉMENT

DES CHERCHEURS, DES INSECTES ET DES PLANTES

Dimanche 4 février x 16h30

Projection. Voir p. 17.

LUMIÈRE SUR LES ABYSSES

Mardi 6 février x 20h30

Conférence. Voir p. 17.

LES SECRETS DES ANIMAUX DES GLACES

Dimanche 4 mars x 16h30

Projection. Voir p. 17.

T'as l'air dans ton assiette !

JUSQU'AU 25 FÉVRIER

L'alimentation et la santé sont des thèmes plus que jamais à la mode. Ils méritent une actualisation permanente, car les connaissances évoluent, ainsi que les regards et les usages. Ils sont également sujets à discussion et les avis divergent encore.

Exposition réalisée par l'Espace Mendès France avec le CHU de Poitiers, l'Institut national de la santé et de la recherche médicale (INSERM), le Centre communal d'action sociale de Poitiers (CCAS), la Caisse primaire d'assurance maladie de la Vienne (CPAM), le lycée Kyoto de Poitiers et l'Instance régionale d'éducation et de promotion de la santé Nouvelle-Aquitaine (IREPS).



Module Missions on Mars

JUSQU'AU 7 JUILLET

L'Espace Mendès France – Poitiers, en partenariat avec l'agence Xiwen studio, vous invite à une découverte inédite de la planète Mars. Ce module d'immersion, vient compléter le parcours dans les milieux extrêmes. Missions on Mars propose aux visiteurs une expérience immersive, interactive et ludique, en combinant les possibilités de la réalité virtuelle et du jeu vidéo. Avec un casque de réalité virtuelle mis à disposition, le visiteur est transporté sur la planète Mars. Un soin particulier a été apporté quant à la fidélité des environnements virtuels restitués. Les quinze missions proposées permettent de parcourir différents lieux de la planète et d'acquérir de nombreuses connaissances sur Mars.

À partir de 8 ans.

Les samedis et dimanches à 15h, 15h30, 16h30 et 17h.

Pendant les vacances scolaires (février et Pâques), une séance supplémentaire à 11h15 du mardi au vendredi.

Tarif : 4 €. Durée : 1h. (voir p. 8).

Tarifs

Module seul : 2,50 €.

Expo + module : adultes : 6,50 € / Réduit : 5 € / Enfants : 4,50 €

EXPOSITIONS

ACCÈS AUX EXPOSITIONS

T'as l'air dans ton assiette !

Milieus extrêmes

Tous humains.

Individuels : visite accompagnée tous les jours d'ouverture du centre, de 14h à 18h. Dernier départ pour une visite guidée à 17h. Sauf pour **Milieus extrêmes**, les visites sont à 14h, 15h30 et 17h.

Groupes : sur réservation, du mardi au vendredi de 9h à 17h30, les samedis et dimanches de 14h à 17h.

Pour **Milieus extrêmes**, les visites se font le matin entre 9h et 12h et l'après-midi à 14h, 15h30 et 17h.

Tarifs : adultes : 5,50 € / Enfants de plus de 8 ans et adhérents : 3 € / Tarifs spéciaux pour les groupes

Les autres expositions sont en accès libre aux horaires d'ouverture du centre.



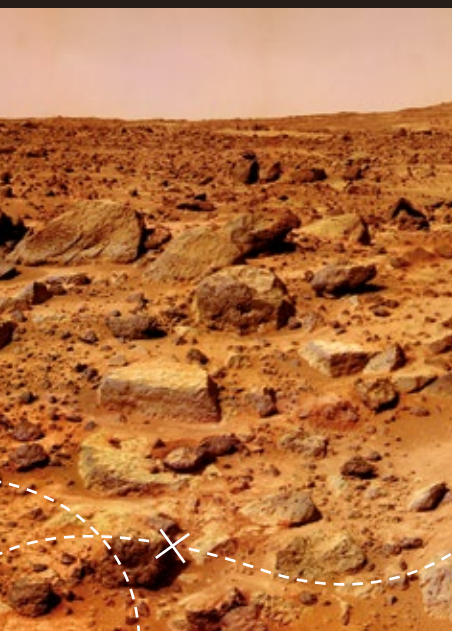
Tous humains.

DU 30 MARS 2018 AU 3 MARS 2019

L'histoire de la famille humaine est complexe et fascinante, elle mérite qu'on y revienne en permanence. La découverte de Toumaï, le plus ancien d'entre nous (7Ma), par Michel Brunet et son équipe voici 17 ans, a modifié en profondeur le regard porté sur notre origine, mais aussi son actualité. Nous sommes désormais plus de 7,5 milliards d'individus sur Terre, jamais la diversité individuelle n'a été aussi grande, elle marque ainsi nombre de différences visibles entre les êtres humains. Source d'incompréhensions et de conflits, cette diversité n'est en définitive qu'une apparence, car les sciences nous rappellent à quel point nous sommes semblables. Notre origine est bien unique et africaine même si notre diversité est infinie. Diversité physique, génétique, culturelle... mais nous partageons tous la même population ancestrale. Nous avons les mêmes caractéristiques anatomiques et faisons tous partie de la même espèce. C'est l'adaptation aux conditions climatiques et environnementales, qui explique avant tout ces différences. Il ne peut y avoir de racisme, car il n'y a pas de races humaines, mais bien une seule espèce. Le reste ne relève que de positions idéologiques et de croyances ! Loin des clichés et des idées reçues, l'exposition « Tous humains. » propose un parcours qui s'appuie sur les plus récents résultats des recherches. Ceci dans tous les domaines, génétiques, biologiques, paléontologiques, archéologiques et historiques.

« *Nous sommes tous des africains* » rappelle le chercheur poitevin, professeur au Collège de France Michel Brunet, mais nous sommes tous descendants des migrations de nos ancêtres hors du berceau africain. Plus que jamais l'éloge de la diversité est à écrire et c'est une richesse à comprendre et à partager. Animations, supports numériques, cartographies, fossiles et informations scientifiques, seront proposés dans ce parcours accessible à tous. L'exposition sera complétée tout au long de l'année par des rencontres, des conférences et des débats.

Exposition réalisée en collaboration avec l'université de Poitiers, l'Institut de paléoprimatologie, paléontologie humaine : évolution et paléoenvironnements (iPHEP) de l'université de Poitiers, le CNRS, le Collège de France, la Mission paléo-anthropologique franco-tchadienne (MPFT), l'École de l'ADN Nouvelle-Aquitaine et et l'association D3E.



EXPOSITIONS

Dynamique territoriale : éloge de la diversité

JUSQU'AU 21 JANVIER

La recherche en économie s'applique aux territoires français étudiés par des chercheurs de l'université de Poitiers : Belfort-Montbéliard, Pau, le Plateau de Millevaches, le sillon lorrain et Toulon. L'objectif est de montrer comment on peut analyser autrement les dynamiques territoriales, en prenant en compte la diversité des contextes locaux et les principaux opérateurs de changement (tendance à la fragmentation des processus productifs, impact des évolutions démographiques, de la mobilité durable ou temporaire, poids de l'histoire, etc.).

Travail de recherche mené par l'UFR Sciences économiques, le Centre de recherche sur l'intégration économique et financière (CRIEF, EA 2249) pour l'Institut pour la recherche de la caisse des dépôts et consignations et pour le réseau de ses directions régionales.

Transition énergétique

JUSQU'AU 11 MARS

Présentation des différentes énergies disponibles et des centrales permettant de produire de l'électricité. Les grands principes de la transition énergétique nécessaire pour demain.

En partenariat avec Électricité de France (EDF).

EN COMPLÉMENT
RÉSEAUX D'ÉLECTRICITÉ
INTELLIGENTS ET CONNECTÉS

Mardi 30 janvier - 20h30

Conférence. Voir p. 16.



Que la lumière soigne

DU 12 AU 18 MARS

Alliant santé et technologie, cette exposition reflète les recherches innovantes des laboratoires de l'Inserm, utilisant la lumière pour observer, soigner et réparer le corps humain.

Exposition réalisée par l'Inserm en 2015. Dans le cadre de la semaine du cerveau, du 12 au 18 mars. Voir p. 16.

Tōkyō : voyage à Asakusa

DU 13 MARS AU 3 JUIN

Le célèbre photographe japonais Hirō Kikai, invite à un voyage à Asakusa, quartier populaire de Tokyo, à travers des portraits et des paysages en noir et blanc. Ces gens croisés dans la rue, ces vitrines et ces paysages, sont les témoins du quotidien à Asakusa.

Exposition proposée dans le cadre du festival Japon, événement sportif et culturel organisé du 6 au 8 avril à l'occasion de l'année du Japon en France par le Kendo Club de Poitiers et de nombreux autres partenaires

Les 5 sens, de l'homme à la machine

DU 3 AU 8 AVRIL

En permanence, nous analysons de manière plus ou moins consciente les informations dont nous disposons, grâce à nos yeux, nos oreilles, notre langue, notre nez et notre peau. Chaque panneau de l'exposition présentera un sens et une nouvelle technologie en rapport avec celui-ci.

Exposition réalisée par des étudiants du Master 1 Génie physiologique, biotechnologique et informatique.

EN COMPLÉMENT
LES 5 SENS EN PERSPECTIVE

Mercredi 28 mars x 18h30

Amphi. A Physique, UFR SFA (bât.3)

Conférence. Voir p. 17.

LA PERCEPTION DES SENS
DANS L'HISTOIRE

Mardi 3 avril x 18h30

Conférence. Voir p. 17.

IMAGERIE RÉTINIENNE
D'HIER À AUJOURD'HUI

Mercredi 4 avril x 18h30

Amphi. A Physique, UFR SFA (bât.3)

Conférence. Voir p. 16.

MAESTA, LA PASSION
DU CHRIST

Jeudi 5 avril x 18h

Projection. Voir p. 17.

Habitat durable : du nouveau ?

DU 5 JUIN AU 9 SEPTEMBRE

Le secteur du bâtiment est responsable d'un cinquième des émissions de gaz à effet de serre et de la consommation énergétique. Pour atteindre les objectifs des accords de Paris, il est nécessaire de développer d'une part de nouveaux matériaux en isolation et d'autre part de nouveaux concepts permettant de réduire la facture énergétique, voire même de récupérer une partie de l'énergie perdue dans les bâtiments. Cette exposition présente les recherches en cours à l'université de Poitiers sur les nouveaux matériaux et concepts dans le bâtiment et leur impact, notamment en termes de sécurité incendie, de confort et de consommation.

Exposition réalisée en partenariat avec l'Institut P' et l'Institut de chimie des milieux et matériaux de Poitiers (IC2MP) de l'université de Poitiers. Dans le cadre du CPER Bâtiment durable.





EXPOSITIONS - ANIMATIONS



Enquête policière à Mendès

DU 23 JANVIER AU 3 AVRIL

L'exposition présente quelques-unes des principales techniques d'investigations criminelles les plus connues : médecine légale, empreintes digitales, odontologie légale, balistique, empreintes génétiques... Une scène de crime est reconstituée pour vous aider à commencer l'enquête.

Accès libre aux horaires d'ouverture du centre.

EN COMPLÉMENT

PENDANT LES VACANCES D'HIVER, DU 10 AU 25 FÉVRIER.

À partir de 7 ans. Tarif : 5 €, (inscription aux 2 ateliers). Sur réservation au 05 49 50 33 08.

ENQUÊTE À SAINT-PIERRE : FAITES PARLER LES INDICES !

Un meurtre a été commis près de Poitiers... Nous vous donnons rendez-vous sur la scène de crime pour relever les indices présents. Pour résoudre cette enquête, vous aurez besoin de l'aide des deux inspecteurs : Finger et Genius..

EXPERTISE AVEC L'INSPECTEUR FINGER
Du mardi au vendredi x 10h

Voir p. 8 et 9.

EXPERTISE AVEC L'INSPECTEUR GENIUS
Mardis 13 et 20 et jeudi 15 et 22 février x 14h30 et 16h

Atelier de l'École de l'ADN.

Voir p. 14.



Cinémonstres

DU 31 JANVIER AU 1^{ER} MARS

Après *Les Enquêtes de Mirette*, série à succès créée avec Fanny Joly, Laurent Audouin s'associe au romancier Stéphane Tamaillon pour cette nouvelle série, hommage au cinéma fantastique, *Cinémonstres*. Une série d'albums qui va faire frissonner de plaisir les 8/12 ans !

Stéphane Tamaillon : auteur et Laurent Audouin : illustrateur, éditions Sarbacane.

Espace Mendès France et le Local, 16 rue Saint-Pierre-le-Puellier Poitiers. Accès libre aux horaires d'ouverture des lieux.

EN COMPLÉMENT

PENDANT LES VACANCES D'HIVER, DU 10 AU 25 FÉVRIER.

Accès libre sur inscription à l'Espace Mendès France au 05 49 50 33 08 ou au Local au 05 49 62 84 83.

CRÉATION SONORE

Lundi 12 et mardi 13 février x 14h30
Au Local, 16 rue Saint-Pierre-le-Puellier.

Cet atelier pour petits et grands vous permettra de réaliser votre univers sonore monstrueux, peuplé de créatures agréablement effrayantes...

Tous publics à partir de 9 ans.

MICRO'ART

Vendredis 16 et 23 février x 14h15

Accueil des participants au Local, 16 rue Saint-Pierre-le-Puellier. L'atelier aura lieu à l'Espace Mendès France à partir de 14h30.

À l'aide de loupes binoculaires, nous conduirons les participants à découvrir, sous un angle différent, le monde végétal et animal. Des observations qui seront également un prétexte pour réaliser des créatures chimériques tout aussi imaginaires que les animaux fabuleux et les monstres qui peuplaient les cabinets de curiosités.

À partir de 7 ans. Atelier de l'École de l'ADN.



Chimie : la grande mutation

DU 6 AVRIL AU 2 JUILLET

La chimie est en plein renouveau et impacte tous les objets de notre vie quotidienne. Les chercheurs élaborent de nouveaux matériaux aux propriétés surprenantes, utilisés dans l'industrie et en médecine, et mettent au point des produits cosmétiques plus naturels et des médicaments plus performants. Les chimistes identifient et conservent les œuvres d'art et retracent leur histoire. Ils permettent aussi de révéler fraudes et dopages. Ils se préoccupent de l'environnement et proposent des alternatives pour un développement adapté. La chimie est également une source d'innovation dans l'agriculture, l'alimentation, l'habitat et offre aux stylistes des textiles intelligents.

Accès libre aux horaires d'ouverture du centre.

EN COMPLÉMENT

PENDANT LES VACANCES DE PRINTEMPS, DU 7 AU 22 AVRIL.

À partir de 7 ans. Tarif : 2,50 €. Sur réservation au 05 49 50 33 08. Les enfants doivent être accompagnés d'un adulte.

CHIMIE COMME À LA MAISON

Les mardis et jeudis x 10h

De la cuisine au garage, nous côtoyons la chimie au quotidien. Du liquide-vaisselle, un peu de vinaigre, une pincée de poivre, un soupçon de fécule de pomme de terre et beaucoup de surprises, voici les ingrédients d'un atelier simple mais réussi qui vous permettra d'aborder la chimie.

LA CHIMIE PASSE AU VERT

Les mercredis et vendredis x 10h

Bienvenue dans l'univers de la chimie durable et des dernières découvertes en la matière. Au travers d'expériences simples, découvrez les spécificités de cette chimie « verte » et son intérêt pour l'environnement et notre santé.



ANIMATIONS SCIENTIFIQUES

Ateliers scientifiques organisés pendant les vacances scolaires.

Tarif : 2,50 €. Sur réservation au 05 49 50 33 08. Nombre de places limité.

Les enfants de moins de 8 ans doivent être accompagnés d'un adulte.

VACANCES D'HIVER

ENQUÊTE À SAINT-PIERRE : FAITES PARLER LES INDICES !

Voir descriptif p. 7.

En lien avec l'exposition Enquête policière à Mendès. À partir de 7 ans. Tarif spécial.

EXPERTISE AVEC L'INSPECTEUR FINGER Du mardi au vendredi x 10h

Mardi 13 février

10h30

LES ENGRENAGES ÇA ROULE

Les enfants se familiarisent avec la construction et le mouvement, grâce à des engrenages et observent les effets de rotation de ces roues à crans.

Pour les 3/6 ans.

11h15

MARS

Pendant 1h, vous allez plonger dans l'univers de Mars. Découvrez cette planète et relevez quelques défis, muni d'un casque de réalité virtuelle.

Voir descriptif p. 4

À partir de 8 ans. Tarif spécial : 4 €.

14h15

UNE BAGUETTE S'IL VOUS PLAÎT !

Lors de cet atelier, les enfants se familiarisent avec le fonctionnement des levures et fabriquent ensuite une pâte à pain à emporter. Prévoir une boîte de conservation alimentaire pour emmener la pâte et la faire cuire à la maison.

À partir de 7 ans.

15h45

LES SECRETS DES PRODUITS LAITIERS

Les enfants découvrent d'où viennent le lait et ses composants, puis ils peuvent pratiquer les différentes transformations menant à la production du fromage, de la crème et du beurre.

À partir de 7 ans.



Mercredi 14 février

10h30

DÉMONSTRATION D'UNE IMPRIMANTE 3D

Venez découvrir comment fonctionne une véritable imprimante 3D. Un animateur vous explique les étapes de la fabrication d'un objet.

Tous publics. Gratuit.

11h15

MARS

Voir descriptif mardi 13 février.

À partir de 8 ans. Tarif spécial : 4 €.

14h15

PETITE GRAINE DEVIENDRA VERTE

Comprendre les bases de la germination et faire pousser de l'herbe sur la tête d'un bonhomme rigolo.

À partir de 7 ans.

15h45

L'ŒUF D'ICARE

Un œuf est confié à chaque participant pour être lâché d'une hauteur de 3 mètres. À chaque enfant de fabriquer l'enveloppe la plus résistante pour protéger l'œuf lors de son atterrissage en utilisant les matériaux de son choix.

À partir de 7 ans.

Jeudi 15 février

10h30

LES SECRETS DES PRODUITS LAITIERS

Voir descriptif mardi 13 février.

Pour les 3/6 ans.

11h15

MARS

Voir descriptif mardi 13 février.

À partir de 8 ans. Tarif spécial : 4 €.

14h15

MATHÉMAGIQUES !

À travers différents petits tours de magie, les enfants découvrent que les mathématiques peuvent être drôles.

À partir de 7 ans.

15h45

L'ÉNERGIE, TOUT EST CLAIR !

Comprendre le concept de transition énergétique et découvrir quels sont les moyens les plus propres pour produire de l'énergie.

À partir de 7 ans.

Vendredi 16 février

10h30

LA MAGIE DES BULLES DE SAVON

Lors de cet atelier, les enfants découvrent des principes physiques qui leur permettront de comprendre comment faire d'énormes bulles et mettre au point une « sauce » très efficace.

Pour les 3/6 ans.

11h15

MARS

Voir descriptif mardi 13 février.

À partir de 8 ans. Tarif spécial : 4 €.

14h15

ILLUSIONS D'OPTIQUE, MON ŒIL !

Les illusions d'optique nous trompent, trompent nos yeux et notre cerveau. Selon l'angle de vue, la compréhension que l'on a du monde n'est donc pas la même.

À partir de 7 ans.

15h45

FLASH SUR LA LUMIÈRE

Qu'est-ce que la lumière ? Un photon ? Une onde ? La diffraction ? Un spectre ? Pourquoi les objets ont-ils des couleurs particulières ? Comment fonctionne notre œil ?

À partir de 7 ans.

Mardi 20 février

10h30

LES ENGRENAGES ÇA ROULE

Voir descriptif mardi 13 février.

Pour les 3/6 ans.

11h15

MARS

Voir descriptif mardi 13 février.

À partir de 8 ans. Tarif spécial : 4 €.

14h15

TANGRAMS ET COMPAGNIE

Qui peut imaginer toutes les mathématiques qui se cachent derrière les puzzles géométriques ? Cet atelier permet de manipuler, chercher, raisonner et, pour le plaisir, de se casser la tête tout en s'instruisant.

À partir de 7 ans.

15h45

TRACES ET INDICES

Partez à la découverte des traces et empreintes laissées par les animaux. Cherchez des traces, retrouvez l'animal qui est passé par là et enfin réalisez un moulage de l'empreinte pour garder un souvenir de votre atelier.

À partir de 7 ans.



ANIMATIONS SCIENTIFIQUES

Mercredi 21 février

10h30 DÉMONSTRATION D'UNE IMPRIMANTE 3D

Voir descriptif mercredi 14 février.
Tous publics. Gratuit.

11h15

MARS

Voir descriptif mardi 13 février.
À partir de 8 ans. Tarif spécial : 4 €.

14h15

FANTASTIQUE CUISINE

Une initiation à la gastronomie moléculaire. Grâce à la chimie, les enfants découvrent des recettes de cuisine toutes plus farfelues les unes que les autres.
À partir de 7 ans.

15h45

MESSAGES SECRETS

Entrez dans le monde de la cryptologie, la science du secret. Cet atelier permet de comprendre des méthodes de codages grâce à des procédés chimiques, mathématiques, physiques ou logiques.
À partir de 7 ans.

Jeudi 22 février

10h30 À LA DÉCOUVERTE DU CORPS HUMAIN

Cet atelier décrit et explique les fonctions du squelette et des organes qui composent le corps humain. Les enfants découvrent aussi pourquoi il est important de prendre soin de leur corps, grâce à des notions d'hygiène.
Pour les 3/6 ans.

11h15

MARS

Voir descriptif mardi 13 février.
À partir de 8 ans. Tarif spécial : 4 €.

14h15

UNE HISTOIRE DE L'ÉCRITURE

Les écritures et leur histoire à l'aide de différents outils et supports (tablettes d'argile, plâtre, papyrus...).
À partir de 7 ans.

15h45

LA CHIMIE PASSE AU VERT

Voir descriptif p. 7.
À partir de 7 ans.



Vendredi 23 février

10h30 PETITE GRAINE DEVIENDRA VERTE

Voir descriptif mercredi 14 février.
Pour les 3/6 ans.

11h15

MARS

Voir descriptif mardi 13 février.
À partir de 8 ans. Tarif spécial : 4 €.

14h15

UN AVION, COMMENT ÇA VOLE ?

Quelles sont les lois de la physique qui régissent le vol ? Des manipulations simples sont proposées aux enfants pour comprendre ces phénomènes.
À partir de 7 ans.

15h45

TESTS D'ANALYSES SENSORIELLES

Cet atelier permet de comprendre l'importance et l'interaction des différents sens dans la reconnaissance des aliments.
À partir de 7 ans.



Mercredi 28 février

10h30 DÉMONSTRATION D'UNE IMPRIMANTE 3D

Voir descriptif mercredi 14 février.
Tous publics. Gratuit.

11h15

MARS

Voir descriptif mardi 13 février.
À partir de 8 ans. Tarif spécial : 4 €.

14h15

FANTASTIQUE CUISINE

Voir descriptif mercredi 21 février.
À partir de 7 ans.

Jeudi 1^{er} mars

10h30 À LA DÉCOUVERTE DU CORPS HUMAIN

Voir descriptif jeudi 22 février.
Pour les 3/6 ans.

11h15

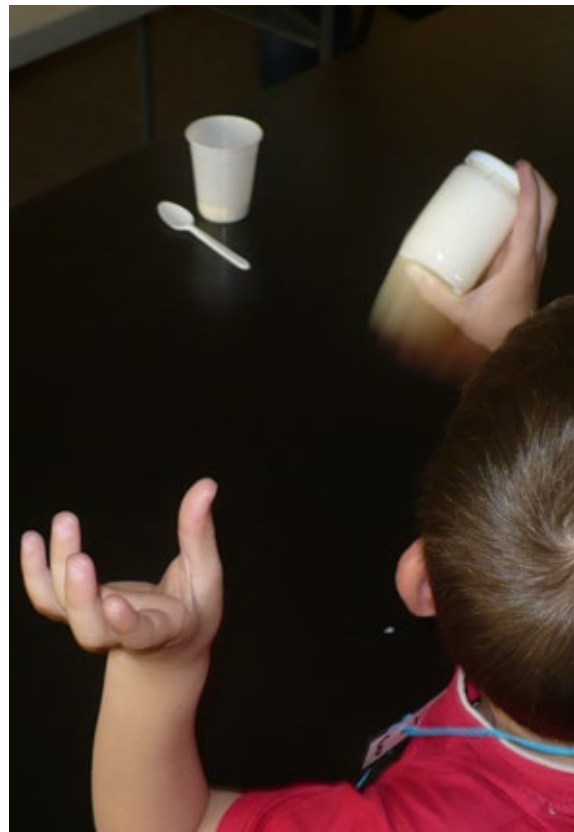
MARS

Voir descriptif mardi 13 février.
À partir de 8 ans. Tarif spécial : 4 €.

14h15

TECHNIQUES D'INVESTIGATIONS CRIMINELLES

Apprenez à résoudre une enquête criminelle en utilisant les techniques des experts.
À partir de 7 ans.



VACANCES DE PRINTEMPS

Mardi 10 avril

10h CHIMIE COMME À LA MAISON

Voir descriptif p. 7.
À partir de 7 ans.

10h30

LES ENGRENAGES ÇA ROULE

Voir descriptif mardi 13 février.
Pour les 4/6 ans.

11h15

MARS

Voir descriptif mardi 13 février.
À partir de 8 ans. Tarif spécial : 4 €.

14h15

UNE BAGUETTE S'IL VOUS PLAÎT !

Voir descriptif mardi 13 février.
À partir de 7 ans.

15h45

LES SECRETS DES PRODUITS LAITIERS

Voir descriptif mardi 13 février.
À partir de 7 ans.



ANIMATIONS SCIENTIFIQUES

Mercredi 11 avril

10h

LA CHIMIE PASSE AU VERT

Voir descriptif p. 7.

À partir de 7 ans.

10h30

DÉMONSTRATION D'UNE IMPRIMANTE 3D

Voir descriptif mercredi 14 février.

Tous publics. Gratuit.

11h15

MARS

Voir descriptif mardi 13 février.

À partir de 8 ans. Tarif spécial : 4 €.

14h15

PETITE GRAINE DEVIENDRA VERTE

Voir descriptif mercredi 14 février.

À partir de 7 ans.

15h45

L'ÉNERGIE, TOUT EST CLAIR !

Voir descriptif jeudi 15 février.

À partir de 7 ans.

Vendredi 13 avril

10h

LA CHIMIE PASSE AU VERT

Voir descriptif p. 7.

À partir de 7 ans.

10h30

LA MAGIE DES BULLES DE SAVON

Voir descriptif vendredi 16 février.

Pour les 4/6 ans.

11h15

MARS

Voir descriptif mardi 13 février.

À partir de 8 ans. Tarif spécial : 4 €.

14h15

ILLUSIONS D'OPTIQUES, MON CŒIL !

Voir descriptif vendredi 16 février.

À partir de 7 ans.

15h45

FLASH SUR LA LUMIÈRE

Voir descriptif vendredi 16 février.

À partir de 7 ans.

Mardi 17 avril

10h

CHIMIE COMME À LA MAISON

Voir descriptif p. 9.

À partir de 7 ans.

10h30

LES ENGRENAGES ÇA ROULE

Voir descriptif mardi 13 février.

Pour les 4/6 ans.

11h15

MARS

Voir descriptif mardi 13 février.

À partir de 8 ans. Tarif spécial : 4 €.

14h15

TANGRAMS ET COMPAGNIE

Voir descriptif mardi 20 février.

À partir de 7 ans.

15h45

LE SECRÉT DES DINOSAURES

Les dinosaures ont disparu il y a 65 millions d'années. Ils n'ont pas livré tous leurs secrets... Que savons-nous exactement sur eux ? Y avait-il des dinosaures en France ?

À partir de 7 ans.

Mercredi 18 avril

10h

LA CHIMIE PASSE AU VERT

Voir descriptif p. 7.

À partir de 7 ans.

10h30

DÉMONSTRATION D'UNE IMPRIMANTE 3D

Voir descriptif mercredi 14 février.

Tous publics. Gratuit.

11h15

MARS

Voir descriptif mardi 13 février.

À partir de 8 ans. Tarif spécial : 4 €.

14h15

MESSAGES SECRETS

Voir descriptif mercredi 21 février.

À partir de 7 ans.

15h45

FANTASTIQUE CUISINE

Voir descriptif mercredi 21 février.

À partir de 7 ans.



Jeudi 19 avril

10h

CHIMIE COMME À LA MAISON

Voir descriptif p. 7.

À partir de 7 ans.

10h30

LA MAGIE DES BULLES DE SAVON

Voir descriptif vendredi 16 février.

Pour les 4/6 ans.

11h15

MARS

Voir descriptif mardi 13 février.

À partir de 8 ans. Tarif spécial : 4 €.

14h15

UNE HISTOIRE DE L'ÉCRITURE

Voir descriptif jeudi 22 février.

À partir de 7 ans.

15h45

MON PREMIER CERF-VOLANT

Voir descriptif jeudi 12 avril.

À partir de 7 ans.

Vendredi 20 avril

10h

LA CHIMIE PASSE AU VERT

Voir descriptif p. 7.

À partir de 7 ans.

10h30

PETITE GRAINE DEVIENDRA VERTE

Voir descriptif mercredi 14 février.

Pour les 4/6 ans.

11h15

MARS

Voir descriptif mardi 13 février.

À partir de 8 ans. Tarif spécial : 4 €.

14h15

PETITE GRAINE DEVIENDRA VERTE

Voir descriptif mercredi 14 février.

À partir de 7 ans.

15h45

TESTS D'ANALYSES SENSORIELLES

Voir descriptif vendredi 23 février.

À partir de 7 ans.



Jeudi 12 avril

10h

CHIMIE COMME À LA MAISON

Voir descriptif p. 7.

À partir de 7 ans.

10h30

LES SECRETS DES PRODUITS LAITIERS

Voir descriptif mardi 13 février.

Pour les 4/6 ans.

11h15

MARS

Voir descriptif mardi 13 février.

À partir de 8 ans. Tarif spécial : 4 €.

14h15

MATHÉMAGIQUES !

Voir descriptif jeudi 15 février.

À partir de 7 ans.

15h45

MON PREMIER CERF-VOLANT

Les enfants mesurent, plient, découpent et assemblent, pour concevoir leur cerf-volant. Ensuite, l'animateur les guidera pour le faire voler.

À partir de 7 ans.

ANIMATIONS SCIENTIFIQUES

ANIMATIONS NUMÉRIQUES

MON PREMIER JEU VIDÉO

Programme ton premier jeu vidéo avec Scratch, un environnement de programmation graphique, libre, ludique et gratuit. Un goûter te sera servi pour clôturer l'atelier et tu pourras repartir avec ta réalisation. Apporter une clé USB.
Pour les 8/12 ans. Plein tarif : 15 € / Adhérent : 12 €. Durée : 2h.

Mardis 13 février et 10 avril x 14h LA CHASSE AUX ALIENS COMMENCE !

Débarrasse-toi des créatures hideuses qui infestent la terre : tu as 60 secondes pour en détruire un maximum.

Jeudis 15 février et 12 avril x 14h PAC-MAN

Réalise un jeu dérivé du très célèbre Pac-Man. Décor, création des personnages, déplacement et mise en place d'un compteur de points seront abordés lors de cet atelier.

Vendredis 16 février et 13 avril x 14h

LA BATAILLE DES PLANÈTES

Détruis tes ennemis avant qu'ils ne descendent en bas de l'écran et ne déclenchent le « Game Over ».

Samedis 17 février et 14 avril x 14h BRICKANOID, GARE AUX BRIQUES !

Tu es fan de Joueur du grenier ? Les tests de jeux vidéo « dingo » t'éclatent ? Viens créer et jouer à l'un des jeux les plus connus des années 80-90 « Brickanoid ».

Mercredis 14 février et 11 avril x 14h METS-TOI EN SCÈNE COMME AU CINÉMA

Après une prise de photo rapide sur fond de couleur, tu peux t'intégrer parmi des dinosaures, dans un décor futuriste ou bien encore en plein vol tel superman grâce à un logiciel de retouches d'images.

À partir de 8 ans. Plein tarif : 15 € / Adhérent : 12 €. Durée : 2h.

APPRENDRE À PROGRAMMER

Samedi 24 mars CONCOURS CODINGUP

CodingUp est un jeu concours, essentiellement adressé aux débutants en programmation, présenté sous la forme d'épreuves et d'énigmes, dont la résolution nécessite un peu de programmation, de la réflexion, et de l'inventivité. Ce concours a pour objectif de permettre aux personnes intéressées par la programmation de se rencontrer, et de mettre à l'épreuve leur savoir-faire.

5^e édition du concours, proposée par l'université de Poitiers.
Renseignements et inscription sur codingup.fr

Pendant les vacances de printemps PROGRAMMER AVEC SCRATCH

Scratch est un langage de programmation graphique, simple, libre et gratuit, qui facilite la réalisation de programmes et la découverte de la pensée informatique. Lors de cet atelier, les enfants pourront résoudre les énigmes proposées lors du concours CodingUp.

À partir de 11 ans. Durée : 2h.



LANGUE DES SIGNES

Organisé par Inter'Signes.
Sur réservation à intersignes86@gmail.com
Tarif : 2,50 €
Visite de groupe en LSF possible sur demande à Inter'Signes.

Dimanche 28 janvier

14h30

FANTASTIQUE CUISINE

Voir descriptif p. 9.
Pour les 5/8 ans..

15h30

LA TERRE TOURNE

Les enfants fabriquent une maquette sur laquelle ils repèrent plusieurs pays et, à partir d'éléments d'observation sur le lever et le coucher du Soleil, déduisent dans quel sens tourne la Terre.
Pour les 9/12 ans.

Mercredi 7 février x 14h

Dimanche 11 février x 14h30 EXPOSITION T'AS L'AIR DANS TON ASSIETTE !

Voir descriptif p. 4.

Dimanche 4 mars x 14h30

Mercredi 7 mars x 14h EXPOSITION MILIEUX EXTRÊMES

Voir descriptif p. 4.

Dimanche 25 mars

14h30

TRACES ET INDICES

Voir descriptif p. 8.
Pour les 5/8 ans.

15h30

TESTS D'ANALYSES SENSORIELLES

Voir descriptif p. 9.
Pour les 9/12 ans.

Mercredi 4 avril x 13h30

LOTO DES RISQUES MÉNAGERS

Un loto pour découvrir les risques dans la maison.
Pour les 3/6 ans.

Dimanche 22 avril

14h30

À LA DÉCOUVERTE DU CORPS HUMAIN

Voir descriptif p. 9.
Pour les 5/8 ans.

15h30

CHIMIE COMME À LA MAISON

Voir descriptif p. 7.
Pour les 9/12 ans.

Dimanche 13 mai

14h30

CHIMIE COMME À LA MAISON

Voir descriptif p. 7.
Pour les 5/8 ans.

15h30

LE SECRET DES DINOSAURES

Voir descriptif p. 10.
Pour les 9/12 ans.

Dimanche 3 juin

14h30

FANTASTIQUE CUISINE

Voir descriptif p. 9.
Pour les 5/8 ans.

15h30

À LA DÉCOUVERTE DU CORPS HUMAIN

Voir descriptif p. 9.
Pour les 9/12 ans.

Mercredi 6 juin x 14h

Dimanche 10 juin x 14h30 EXPOSITION MILIEUX EXTRÊMES

Voir descriptif p. 4.



ASTRONOMIE, CIEL ET ESPACE



PLANÉTARIUM : DES SÉANCES POUR TOUS

Venez observer le ciel et découvrir les constellations avec plus de 4 000 étoiles sous la voûte du planétarium. Salle climatisée destinée à simuler une observation du ciel nocturne comme en plein air. *En dehors de ces horaires, réservation possible pour les groupes au 05 49 50 33 08.*

DESTINATION : LES ÉTOILES

Sous la voûte du planétarium, 4 056 étoiles vous donnent rendez-vous pour un instant unique.

Là, une large bande blanchâtre est visible et partage le ciel en deux : c'est la voie lactée dont l'exploration nous fera découvrir de nombreuses constellations et notre place dans l'univers.

À partir de 8 ans. Durée : 1h30.

Plein tarif : 6 € / Tarif réduit : 3,50 €.

À 16h30

Janvier : mardi 2, mercredi 3, jeudi 4, vendredi 5, samedi 6, dimanche 7, samedi 13, dimanche 14, samedi 20, dimanche 21 et dimanche 28.



VOYAGE DANS LE SYSTÈME SOLAIRE

De tout temps, les hommes ont observé le ciel et remarqué des points étranges qui se déplacent sur la voûte céleste. Ces objets errants, baptisés planètes, par les grecs sont aujourd'hui explorés avec les sondes spatiales. En plus, sous la voûte du planétarium, les constellations d'Orion, du Grand Chien, du Taureau et bien d'autres sont repérables et, pour certaines, cachent quelques surprises...

À partir de 8 ans. Durée : 1h30.

Plein tarif : 6 € / Tarif réduit : 3,50 €.

À 16h30

Février : mercredi 14, jeudi 15, vendredi 16, samedi 17, dimanche 18, mardi 20, mercredi 21, jeudi 22, vendredi 23, samedi 24 et dimanche 25

Mars : samedis 3, 10, 17, 24 et 31

Avril : mardi 10, mercredi 11, jeudi 12, vendredi 13, samedi 14, dimanche 15, mardi 17, mercredi 18, jeudi 19, vendredi 20, samedi 21, dimanche 22, samedi 28 et dimanche 29

Dimanches 13 mai, 3 et 17 juin × 16h30 AU PRINTEMPS SOUS LES ÉTOILES

À chaque saison, des constellations différentes sont observables. Au printemps, quelques-unes sont liées au temps qui passe et à l'agriculture par exemple, tandis que certaines nous feront voyager dans d'autres civilisations. Connaissez-vous l'astérisme en forme d'araignée ?

À partir de 8 ans. Durée : 1h30.

Plein tarif : 6 € / Tarif réduit : 3,50 €.

Samedi 19 mai × 20h30 et 21h30 UNE HEURE DE VOYAGE DANS L'UNIVERS

Dans le planétarium, sous la voûte céleste, un spectacle saisissant est proposé. Plus de deux mille étoiles entrent en scène et nous font découvrir des constellations ouvrant les portes aux histoires de la mythologie, aux distances et à la taille des étoiles. Les planètes se mêlent au ballet avec Jupiter, reine de la nuit, car visible du coucher au lever du Soleil.

Dans le cadre de la Nuit des musées.

À partir de 8 ans. Gratuit.

POUR LES PETITS

Durée : 1h. Tarif : 3,50 €.

Mercredis 3 janvier, 14 février et 18 avril × 10h

Mercredis 21 mars et 30 mai × 15h

ASTRONOME EN HERBE

Un petit robot perdu parmi les étoiles cherche à retourner chez lui. Mais son voyage est long et il découvre plusieurs astres du ciel...

Pour les 4/6 ans.



L'AVEUGLE AUX YEUX D'ÉTOILES

Un tyran assoiffé de pouvoir demande conseil à un vieux sage. Celui-ci lui suggère de compter les étoiles. Seulement, cette tâche s'avère plus compliquée que prévue. Mais soir après soir, les secrets du ciel vont être dévoilés au tyran : le jour et la nuit, les étoiles filantes, les constellations...

Pour les 6/10 ans.

À 15h

Janvier : mardi 2, mercredi 3, jeudi 4, vendredi 5, samedi 6, dimanche 7, samedi 13, dimanche 14, samedi 20, dimanche 21, samedi 27 et dimanche 28

Février : samedi 3, dimanche 11, mercredi 14, jeudi 15, vendredi 16, samedi 17, dimanche 18, mardi 20, mercredi 21, jeudi 22, vendredi 23, samedi 24 et dimanche 25

Mars : samedis 3, 10, 17, 24 et 31

Avril : mardi 10, mercredi 11, jeudi 12, vendredi 13, samedi 14, dimanche 15, mardi 17, mercredi 18, jeudi 19, vendredi 20, samedi 21, dimanche 22, samedi 28 et dimanche 29

Mai : dimanche 13

Juin : dimanche 17

RENCONTRE ASTRONOMIE

Samedi 2 juin × 9h30

Participez à la *Rencontre d'astronomie* à Poitiers, en assistant aux conférences, ateliers et projections sur le thème de l'astronomie, avec les différents clubs d'astronomie de la région.

Programme en cours.



ASTRONOMIE, CIEL ET ESPACE

FORMATIONS ET ANIMATIONS PETITE OURSE

Émerveillé par la beauté du ciel la nuit, votre enfant a les yeux qui brillent et la tête pleine de questions, auxquelles vous ne pouvez pas toujours répondre. L'Association française d'astronomie et l'Espace Mendès France ont conçu spécialement pour les enfants, un programme d'accompagnement dans l'observation du ciel, en 7 modules de 2h.

Pour les 8/12 ans. Sur inscription au 05 49 50 33 08. Plein tarif : 9 € / Adhérent : 7 € (le module). Disponible en carte cadeau.

Mardi 20 février

10h DÉCOUVERTE DES CONSTELLATIONS

Le repérage des constellations est à la base de la découverte du ciel. La construction d'une carte du ciel, permet d'identifier les constellations visibles à n'importe quelle date.

14h LE SYSTÈME SOLAIRE

Les planètes sont certainement les objets célestes les plus intéressants à observer. Pourtant, vues à l'œil nu, les planètes laissent leurs dimensions insoupçonnables, leur distance très lointaine, etc. Cet atelier propose de découvrir ces planètes à partir de leurs propriétés physiques, de leur situation et de photographies réalisées par les sondes.

Mercredi 21 février

10h EXPLORATION DE LA PLANÈTE VÉNUS ET DE MARS

Prêt pour deux voyages ? À la découverte du relief de Vénus, afin de préparer une future mission. Sur Mars, pas de chance, le module de la sonde est tombé en panne : il faudra parcourir Mars à la recherche de matériel de remplacement en une heure.

14h LES PHASES DE LA LUNE ET SES CRATÈRES

La Lune change d'aspect chaque soir. C'est l'occasion de l'observer sous tous ses quartiers et de découvrir où sont situés le cratère Copernic ou la magnifique mer de la Tranquillité.

Jeudi 22 février

10h LES INSTRUMENTS ET OBSERVATION DU SOLEIL

Galilée, en 1609, est l'un des premiers astronomes à observer le ciel à l'aide d'une lunette. Découvrons cet instrument qui a révolutionné le monde et observons le Soleil à l'aide d'un filtre.

14h LES DISTANCES ET CONSTELLATIONS EN 3D

Les étoiles sont à des distances très lointaines y compris dans une même constellation. Pour matérialiser cette dimension, une constellation en 3 dimensions est fabriquée.

20h30

Rendez-vous sur le parking du Centre d'animation de Beaulieu, 10 boulevard Savari à Poitiers

OBSERVATION DU CIEL

Sous le ciel étoilé, des lunettes et télescopes sont installés.

ATELIERS

Pour les 4/6 ans. Durée : 1h.
Plein tarif : 4,50 € / Adhérent : 3,50 €.

**Jeudis 15 et 22 février,
12 et 19 avril × 10h**

LES OMBRES MYSTÉRIEUSES

Une série d'expériences pour nous familiariser avec l'ombre, une inconnue si attachante...

**Vendredis 16 et 23 février,
13 et 20 avril × 10h**

LE PETIT TRAIN DES PLANÈTES

L'astronomie se décline en version minuscule. Le petit train des planètes, un atelier pour découvrir les planètes du Système solaire : température, nature du sol, taille, etc.

PASSEZ VOS ÉTOILES

Les stages ont été conçus pour tous les curieux attirés par le ciel étoilé ou pour ceux qui souhaitent utiliser une lunette ou un télescope.

En partenariat avec l'Association française d'astronomie et la Société astronomie populaire poitevine.
À partir de 15 ans. Sur inscription au 05 49 50 33 08, nombre de places limité.
Plein tarif : 92 € / Adhérent : 81 € (repas compris).
Disponible en carte cadeau.

**Samedis 17 février et 16 juin
De 9h30 à minuit**

STAGE PREMIÈRE ÉTOILE

Pour bien débuter en astronomie : savoir s'orienter, reconnaître les principales constellations, utiliser une carte du ciel, repérer les planètes et installer son télescope.

**Samedi 10 mars × De 9h30 à minuit
STAGE DEUXIÈME ÉTOILE**

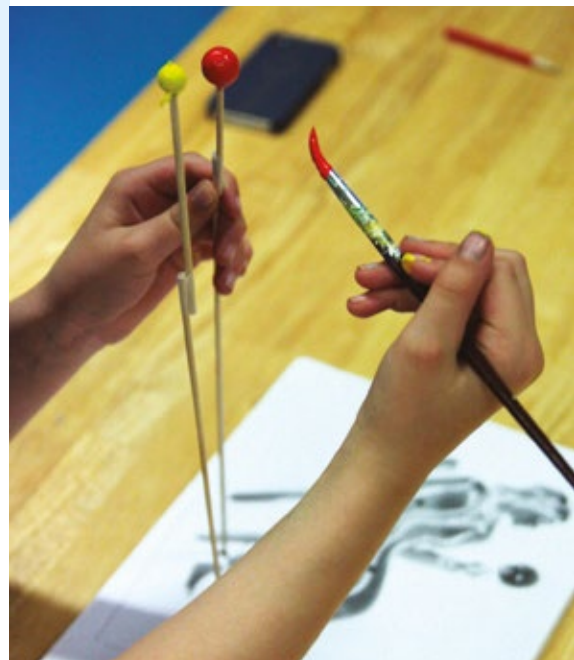
Ce module est un perfectionnement pour comprendre le ciel, l'évolution des étoiles et le fonctionnement d'un télescope. Vous saurez quoi regarder et quand.

**Samedis 17 février, 10 mars
et 16 juin × 19h30**

ASTRONOMIE GASTRONOMIE

Après un dîner pris à l'Espace Mendès France, une observation est organisée en campagne pour découvrir le ciel étoilé.

Plein tarif : 20 € / Adhérent : 15 €.



ATELIERS SCIENTIFIQUES DE 14H30

L'occasion, tant pour les enfants que pour les adultes, de pousser la porte d'un laboratoire afin de réaliser ses propres expériences. C'est en manipulant microscopes, micropipettes et tout ce qui fait le quotidien du biologiste que vous pourrez découvrir une vie foisonnante dans une simple goutte d'eau, préparer votre ADN en quelques étapes, rencontrer quelques sympathiques microbes, mener à bien une série d'empreintes génétiques...

Inscription et paiement préalables à l'accueil de l'Espace Mendès France.
Nombre de places par atelier limité à 12.
Tarif : 5 €.

Contact : Laurent Fillion - 05 49 50 33 08
Présentation détaillée des ateliers, rencontres et événements sur ecole-adn-poitiers.org
Tous les ateliers de l'École de l'ADN sont également disponibles à la carte pour un groupe de 6 personnes minimum, en famille, pour un centre de loisirs, entre amis ou avec des collègues !

Dimanche 21 janvier ADN ? ÉLÉMENTAIRE MON CHER WATSON

Une initiation aux mystères du vivant avec préparation d'ADN et observations microscopiques.
Adultes et enfants dès 7 ans. Durée : 1h30.

VACANCES D'HIVER DU 10 AU 25 FÉVRIER ENQUÊTE À SAINT-PIERRE : FAITES PARLER LES INDICES !

Voir descriptif p. 7.
En lien avec l'exposition Enquête policière à Mendès. À partir de 7 ans. Tarif spécial.

EXPERTISE AVEC L'INSPECTEUR GENIUS Mardis 13 et 20 et jeudi 15 et 22 février × 14h30 et 16h

MICRO'ART Vendredis 16 et 23 février × 14h15

Voir descriptif p. 7.
Atelier proposé en collaboration avec le Lieu multiple, dans le cadre de l'exposition Cinémonstres.
Rendez-vous au Local, 16 rue Saint-Pierre-le-Puellier à Poitiers. L'atelier aura lieu à l'Espace Mendès France à partir de 14h30. Adultes et enfants dès 7 ans. Accès libre sur réservation à l'Espace Mendès France 05 49 50 33 08 ou au Local au 05 49 62 84 83.



Dimanche 18 mars MICROBES AU QUOTIDIEN

Inoffensifs, utiles à l'homme, nous les avons utilisés bien avant de les connaître...
Adultes et enfants dès 7 ans. Durée : 1h30.

Mardi 10 avril ADN ? ÉLÉMENTAIRE MON CHER WATSON

Une initiation aux mystères du vivant avec préparation d'ADN et observations microscopiques.
Adultes et enfants dès 7 ans. Durée : 1h30.

Jeudi 12 avril ADN, BASE D'UN CLUEDO MOLÉCULAIRE

Mademoiselle Rose ou le Colonel Moutarde ? Une enquête ludique avec empreintes génétiques.
Adultes et enfants dès 12 ans. Durée : 2h30.

Mardi 17 avril INVISIBLE BIODIVERSITÉ

Une découverte de mondes microscopiques grouillants de vie avec l'opportunité de croiser... un ours sous l'objectif du microscope !
Adultes et enfants dès 7 ans. Durée : 1h30.

Jeudi 19 avril HISTOIRE DE SAVOIR : LE PH

Pluies acides, sols calcaires, molécules super-acides, mais au fait, c'est quoi le pH ?
Adultes et enfants dès 7 ans. Durée : 1h30.

Dimanche 27 mai ADN ? ÉLÉMENTAIRE MON CHER WATSON

Une initiation aux mystères du vivant avec préparation d'ADN et observations microscopiques.
Adultes et enfants dès 7 ans. Durée : 1h30.

Dimanche 17 juin INVISIBLE BIODIVERSITÉ

Une découverte de mondes microscopiques grouillants de vie avec l'opportunité de croiser... un ours sous l'objectif du microscope !
Adultes et enfants dès 7 ans. Durée : 1h30.



DÉCOUVRIR LE MONDE DE LA RECHERCHE, LES FORMATIONS ET MÉTIERS SCIENTIFIQUES

Des stages de 3 jours sont proposés aux classes de premières scientifique de l'académie de Poitiers.

Illustrant des thématiques de recherche développées par des chercheurs de la région, ces stages de trois jours permettent aux élèves de se glisser à la paillasse, de découvrir le monde de la recherche, puis de recevoir au lycée le chercheur qui parraine le stage.

Réservation des stages de l'année scolaire 2018/2019 à partir de mai 2018.



COMPRENDRE ET MIEUX APPRÉHENDER UNE MALADIE GÉNÉTIQUE

Des stages de 3 jours sont proposés aux membres d'associations de maladies génétiques rares.

Avec le soutien financier de l'AFM-Téléthon, ces sessions de 2 ou 3 jours, accessibles à tous, permettent d'acquérir des bases de biologie et de génétique, de découvrir le milieu de la recherche et d'aller à la rencontre de médecins et de chercheurs.

N'hésitez pas à vous renseigner.



CE QUE L'ŒIL NE PEUT VOIR !

Pour les élèves de CE2, CM1 et CM2, différents ateliers sont au programme de l'École de l'ADN pour comprendre l'organisation du monde vivant, découvrir des créatures microscopiques dans quelques gouttes d'eau, faire connaissance avec les microbes, comprendre le développement des plantes... Une immersion dans le laboratoire, en petits groupes, où chacun pourra réaliser son parcours expérimental... et faire ses découvertes !



ÉVÉNEMENTS



À peu près égal à Einstein ?

VENDREDI 19 JANVIER × 20H30

À la maison des Trois Quartiers,
25 rue du Général Sarrail à Poitiers.

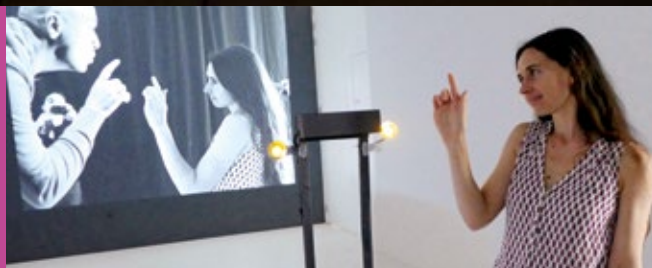
Ce spectacle théâtral de la compagnie Caus'Toujours, a pour sujet le cerveau et l'intelligence. Il prendra la forme d'une balade réflexive, un parcours intellectuel décalé et poétique intégrant informations scientifiques, souvenirs et questionnements.

*En partenariat avec la Maison des Trois Quartiers.
Dans le cadre d'un appel à projet régional.*

Réservations à l'EMF au 05 49 50 33 08
avant le jeudi 18 janvier 2018.

À partir de 12 ans.

Tarifs : pour les 12/18 ans : 5 € / Plus de 18 ans : 8 €.



La nuit des idées

L'imaginaire, pouvoir créateur
des arts et des sciences ?

Déambulation intellectuelle,
scientifique et artistique

JEUDI 25 JANVIER × 20H30

Au TAP, 1 Boulevard de Verdun à Poitiers.

De quelle manière l'imaginaire du scientifique, de l'artiste, de l'écrivain se confronte au réel de demain ? Cette rencontre animée par **Alain Berestetsky**, fondateur de la Fondation 93, permettra d'interroger l'imaginaire qui agit comme pouvoir créateur dans l'élaboration des arts et des sciences, en invitant **Christian Rizzo**, musicien de rock formé aux arts visuels, danseur et chorégraphe et directeur du CCN de Montpellier ; **Jean-Michel Besnier**, professeur de philosophie, **Laurent Karst**, architecte designer, **Annick Bureau**, critique d'art, organisatrice de manifestations, chercheuse et enseignante indépendante en art / technosciences, directrice de Leonardo / Olats, sans oublier **Grégory Lasserre** et **Anaïs met den Ancxt**, de Scenocosme. Ce collectif artistique présentera l'installation vidéo interactive comportementale *Rencontres imaginaires*.

Événement organisé et coordonné par l'Institut français dans 40 pays et plus de 50 villes. Soutenu par la ville de Poitiers avec l'ensemble de ses partenaires : Eesi, Tap, université de Poitiers et Sciences-Po Poitiers.

Entrée libre dans la limite des places disponibles.

Décollements ou la beauté du cerveau

SAMEDI 17 MARS × 21H

Performance art numérique et poésie audiovisuelle par le **Théâtre du Diamant Noir** et **Fabien Maheu**. Un spectacle autour du cerveau qui traite du décollement par rapport à la réalité de ce qui est vu, vécu, cru... Avec des images, de la vidéo, de la poésie sonore pour capter des sensations. Des témoignages après des rencontres, sur ce décalage entre le réel et ce qui est sans cesse transformé par qui on est.

Une coproduction Espace Mendès France, Théâtre du Diamant Noir et Réseau néo-aquitaine de culture scientifique dans le cadre d'un appel à projet régional.

Manifestation de la Semaine du cerveau. Voir p. 16.

9^E FESTIVAL INTERNATIONAL Filmer le travail

DU 2 AU 11 FÉVRIER 2018



SCIENCES ET SOCIÉTÉ

ENTRÉE LIBRE

SANTÉ

Jeudi 18 janvier × 20h30 QUI SONT LES ÉLÈVES DYS ? LE NUMÉRIQUE PEUT-IL LES AIDER EN CLASSE ?

Conférence de **Eric Lambert**, enseignant chercheur au Centre de recherches sur la cognition et l'apprentissage (CeRCA), université de Poitiers. En présence de **Nicole Bardou** de l'Association d'aide aux dys Charente (AADYS).

Dans le cadre d'un appel à projet régional.

En partenariat avec l'Union régionale des associations familiales (URAF) Nouvelle-Aquitaine et l'Association d'aide aux dys (AADYS) Charente.

Jeudi 8 février × 18h30 LES MÉDECINES ALTERNATIVES

Table ronde du Pôle Info Santé.



Mercredi 28 février × 20h30 MALADIES RARES

Table ronde.

Dans le cadre de la journée internationale Maladies rares.

Organisée par Alliance maladies rares, l'École ADN et le CHU de Poitiers.



Du 12 au 18 mars SEMAINE DU CERVEAU

QUE LA LUMIÈRE SOIGNE

Exposition.

Voir descriptif p. 8.

Exposition réalisée par l'Inserm en 2015.

Lundi 12 mars × 20h30 ANTHROPOLOGIE DES ÉMOTIONS

Conférence de **David Le Breton**, professeur de sociologie à l'université de Strasbourg et membre de l'Institut universitaire de France et de l'Institut des études avancées de l'université de Strasbourg (USIAS).

Vendredi 16 mars × 18h30 L'OREILLE INTERNE : TROUBLES AUDITIFS ET SURDITÉS

Conférence de **Didier Dulon**, directeur de recherche à l'Inserm, équipe de neurophysiologie de la synapse auditive Inserm U1120, université de Bordeaux.

Dans le cadre de la semaine du cerveau et du festival Voix publiques.

Samedi 17 mars × 21h DÉCOLLEMENTS OU LA BEAUTÉ DU CERVEAU

Performance art numérique et poésie audiovisuelle par le **Théâtre du Diamant Noir** et **Fabien Maheu**. Voir descriptif p. 15.

Une coproduction Espace Mendès France, Théâtre du Diamant Noir et Réseau néo-aquitaine de culture scientifique dans le cadre d'un appel à projet régional.

Mercredi 14 mars × 18h30 SI LES MICROBES POUVAIENT PARLER... QUE RACONTERAIENT-ILS ?

Conférence de **Bertrand Becq-Giraudon**, professeur, service des maladies infectieuses et tropicales, CHU de Poitiers.

En partenariat avec le festival Voix publiques.

Mercredi 21 mars × 18h30

Au Pôle biologie santé, 1 rue Georges Bonnet, bât. 36

LA FIN DE VIE : UN CHOIX PERSONNEL OU CONTRAINTES LÉGISLATIVES ?

Table ronde avec **Alain Claeys**, co-rédacteur de la loi sur la fin de vie ; **Roger Gil**, directeur de l'Espace de réflexion éthique régional ; **Laurent Montaz**, médecin responsable de l'unité des soins palliatifs, CHU de Poitiers et un **représentant** de l'association Jusqu'à la mort, accompagner la vie (Jalmalv).

Organisée par des étudiants en L3 biologie, mention physiologie animale et neurosciences.

Vendredi 30 mars JOURNÉE MONDIALE DES TROUBLES BIPOLAIRES

9h-18h - Retransmission des conférences en direct de Paris.

20h30 - Table ronde.

Soirée organisée en partenariat avec Argos 2001.

Mercredi 4 avril × 18h30

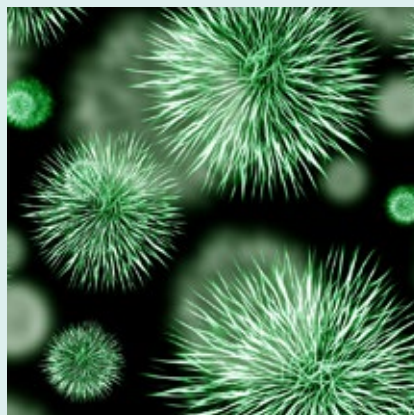
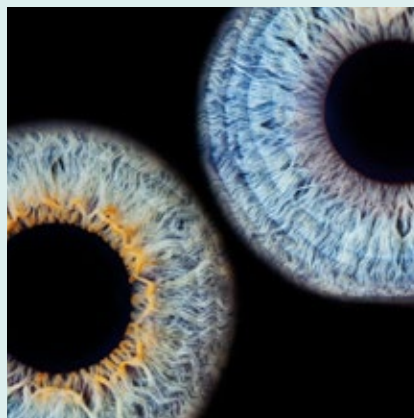
Amphi. B Physique, UFR SFA (bât. 3)
**IMAGERIE RÉTINIENNE D'HIER
À AUJOURD'HUI**

Conférence de **Nicolas Leveziel**, professeur, chef de service du département d'ophtalmologie du CHU de Poitiers.

Organisée par des étudiants du Master 1 Génie physiologique, biotechnologique et informatique.

Jeudi 5 avril × 18h30 PÔLE INFO SANTÉ

Table ronde du Pôle Info Santé.



Jeudi 25 janvier × 18h30 LES ABRIS PATAUD ET CRO-MAGNON

DEUX SITES FUNÉRAIRES DU
GRAVETTIIEN DANS LE SUD-
OUEST DE LA FRANCE

Table ronde avec **Roland Nespoulet**, maître de conférences, UMR 7194, Histoire naturelle de l'Homme préhistorique, Muséum national d'Histoire naturelle et **Laurent Chiotti**, assistant de recherches, UMR 7194, Histoire naturelle de l'homme préhistorique, Muséum national d'histoire naturelle.

Organisée dans le cadre du Congrès annuel de la Société d'anthropologie de Paris, afin de commémorer les 150 ans de la découverte de l'Homme de Cro-Magnon.

Mardi 30 janvier × 20h30 RÉSEAUX D'ÉLECTRICITÉ INTELLIGENTS ET CONNECTÉS

Table ronde avec **Pierre Lemerle**, directeur du programme réseaux à la R&D d'EDF, **Vincent Giraud**, directeur général de SRD, groupe énergies Vienne et **Jean-Paul Gaubert**, professeur des universités, laboratoire d'informatique et d'automatique pour les systèmes (LIAS), ENSIP, IUT de Poitiers, université de Poitiers.

Organisée en partenariat avec EDF - Centre nucléaire de production d'électricité de Civaux.

Vendredi 2 février × 13h PROFESSION : ASSISTANT RÉALISATEUR

Rencontres et débats avec des assistants réalisateurs professionnels en cinéma et télévision

Manifestation organisée par l'Association du master professionnel assistant réalisateur (Ampar).



Dimanche 4 février × 16h30 DES CHERCHEURS, DES INSECTES ET DES PLANTES

De Marcel Dalaise - 2010 - 33 min

Le camp de Nouragues, au cœur de la forêt guyanaise, est le lieu idéal pour l'étude du fonctionnement des forêts tropicales et de sa biodiversité. Trois groupes de chercheurs y recherchent une plante de la famille des broméliacées, recensent les « plantes à fourmis » et étudient la distribution de cet insecte.

Projection suivie d'une discussion avec **Freddie-Jeanne Richard**, maître de conférences, laboratoire Écologie et biologie des interactions, UMR CNRS 7267, université de Poitiers.

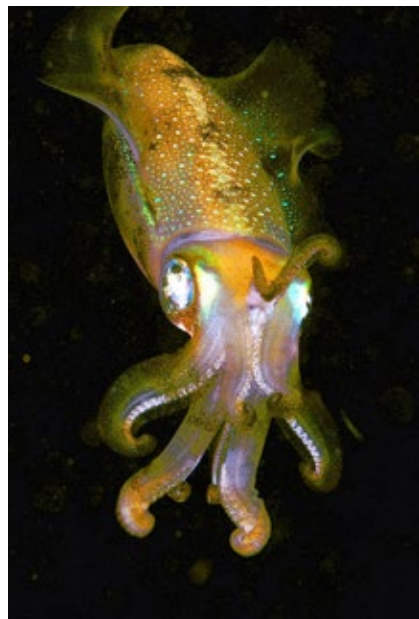
SCIENCES ET SOCIÉTÉ

ENTRÉE LIBRE

Mardi 6 février × 20h30

LUMIÈRE SUR LES ABYSSES

Conférence avec **Marjolaine Matabos**, chercheuse en écologie benthique au laboratoire environnemental profond au centre Ifremer de Brest et **Pierre-Marie Sarradin**, responsable de l'unité de recherche étude des écosystèmes profonds au centre Ifremer de Brest.



Dimanche 4 mars × 16h30

LES SECRETS DES ANIMAUX DES GLACES

De Jérôme Bouvier et Marianne Cramer - 2016 - 52 min
Au cœur des glaces de l'Antarctique se cachent une faune et une flore d'une richesse étonnante. Les habitants de l'Antarctique sont les gardiens de la frontière du vivant. En cela, ils sont un formidable laboratoire de connaissance et de compréhension du vivant que nous vous proposons de découvrir.
Projection suivie d'un débat avec **Christophe Barbraud** (sous réserve), directeur de recherche CNRS en écologie des populations au Centre d'études biologiques de Chizé (CEBC).

Mardi 13 mars × 18h30

LE MYTHE DE L'EUROPE

Conférence de **Isabelle Jouteur**, maître de conférences en Langue et Littérature latines, UFR Lettres et langues, université de Poitiers.
En partenariat avec l'UFR Lettres et langues.

Mercredi 14 mars × 15h

CONCOURS DE CALCUL MENTAL

Dans le cadre de la 7^e édition de la Semaine des mathématiques, qui se déroule du 12 au 18 mars, un concours de calcul mental grand public est organisé, suivi de la remise des prix du concours académique à 16h.
Ouvert à tous publics.

Mercredi 14 mars × 20h30

BESOIN D'ÉCOUTE, POURQUOI ?

Soirée d'échanges animée par **Lorraine Content**, psychologue avec les associations JALMALV, SOS amitié, Écoute-Epheta.
Dans le cadre du festival Voix Publiques.

Jeudi 15 mars × 16h

MA THÈSE EN 180 SECONDES

Finale de l'université de Poitiers. Ce concours original et spectaculaire, permet à des étudiants de présenter leur sujet de recherche en termes simples, à un auditoire profane. Concours à l'initiative de l'Association francophone pour le savoir (ACFAS).

Vendredi 23 mars × 18h30

PROTECTION DE LA RESSOURCE EN EAU

Table ronde avec **Alain Claeys**, président de Grand Poitiers ; **Jean-Claude Boutet**, président d'Eaux de Vienne ; **Laurent Lucaud**, vice-président à l'eau de Grand Poitiers ; **Yves Kocher**, directeur d'Eaux de Vienne et **Stéphane Depont**, directeur eau et assainissement Grand Poitiers.
Organisée par Grand Poitiers et Eaux de Vienne-Siveer, dans le cadre de la journée mondiale de l'eau.

Mardi 27 mars × 20h30

UTILISATION DE LA MODÉLISATION POUR PRÉDIRE L'IMPACT DU CHANGEMENT CLIMATIQUE EN AGRICULTURE

Table ronde avec **Jean-Louis Durand**, directeur de recherches en bioclimatologie, directeur de l'unité de recherche pluridisciplinaire prairies et plantes fourragères à l'INRA de Lusignan et **Gaëtan Louarn**, chargé de recherche à l'Inra de Lusignan, URP 3F.
Organisée dans le cadre du XI^e colloque des utilisateurs de Stics.

Mercredi 28 mars × 18h30

Amphi. A Physique, UFR SFA (bât. 3)

LES 5 SENS EN PERSPECTIVE

Conférence de **Éric Palazzo**, doyen de la faculté Sciences humaines et arts de l'université de Poitiers, professeur département histoire de l'art.

Organisée par des étudiants du Master 1 Génie physiologique, biotechnologique et informatique.

Du mercredi 28 au vendredi 30 mars

13^E ÉDITION DU FESTIVAL RAISONS D'AGIR

De nouvelles formes d'actions voient le jour, mobilisant tout particulièrement les jeunes, aussi bien sur les enjeux écologiques que sur la question du travail ou de l'accueil des réfugiés. Les politiques sont-elles seules en mesure d'offrir cette alternative ? En mobilisant les savoirs et les œuvres sensibles, nous voulons discuter de ce qui fait l'actualité des aspirations à renverser l'ordre des choses, à se réapproprier le monde, la planète, nos vies.

Au programme du festival les projections de L'émeute sur la barricade (A. Guy, 1906), La Commune (A. Guerra, 1914), La Révolution de 1848 (Coopérative Générale, 1949), La Révolution Française (M. Gaumitz, 1989) et de L'assemblée (M. Otero, 2107) ; des conférences et des débats la participation de **Sophie Wahnich**, **Anne Jollet**, **Bernard Pudal**, **Boris Gobille**, **Denis Merklen** et de nombreux autres participants ; des interventions artistiques.

Programme complet sur festivalraisonsagir.org



Mardi 3 avril × 18h30

LA PERCEPTION DES SENS DANS L'HISTOIRE

Table ronde avec **Frédéric Chauvaud**, professeur d'histoire contemporaine, UFR SHA, université de Poitiers ; **Vincent Debiais**, chargé de recherche au CNRS et **Alexandre Vincent**, maître de conférences en histoire romaine, UFR SHA, université de Poitiers.
Organisée par des étudiants du Master 1 Génie physiologique, biotechnologique et informatique.



Jeudi 5 avril × 18h

LA PERCEPTION SENSORIELLE D'UNE PEINTURE : LA MAESTA DE DUCCIO

D'André Guérif - 2015 - 1h
La Maesta du peintre toscan Duccio di Buoninsegna, réalisée pour la cathédrale de Sienne est un chef-d'œuvre du XIV^e siècle. Peint sur les deux faces, ce grand retable représente d'un côté une « Maesta », c'est-à-dire une Vierge en majesté et de l'autre côté, vingt-six scènes de la Passion du Christ. Projection suivie d'une discussion avec **Eric Palazzo**, doyen de la faculté de Sciences humaines et arts de l'université de Poitiers et **Cécile Voyer**, professeure en Histoire de l'art médiéval, université de Poitiers.
Organisée par des étudiants du Master 1 Génie physiologique, biotechnologique et informatique, dans le cadre de leur projet annuel.

Vendredi 27 avril - 20h30

À la salle polyvalente, avenue du Clain à Dissay.

ENQUÊTE : L'X DE DISSAY

Conférence avec **Pierre Fronty**, odontologiste médico-légal et **Michel Sapanet**, médecin légiste, CHU de Poitiers et écrivain. Présence de **Elsa Roch**, psychologue, écrivaine et auteure de polars.



SCIENCES ET SOCIÉTÉ

ENTRÉE LIBRE

LES AMPHIS DU SAVOIR

En partenariat avec la faculté des sciences fondamentales et appliquées de l'université de Poitiers.

Mercredi 31 janvier × 14h

Amphis 501 ou 502 UFR Droit (bât. A1)

LE MANGEUR EST-IL EN DANGER ?

Conférence de **Jean-Michel Lecerf**, docteur, chef du service de nutrition de l'Institut Pasteur de Lille.

Mercredi 7 février × 14h

Amphis 501 ou 502 UFR Droit (bât. A1)

ALAN TURING ET LES ORIGINES DE L'INFORMATIQUE : AU-DELÀ DES CLICHÉS

Conférence de **Pierre-Éric Mounier-Kuhn**, chercheur CNRS, université Paris-Sorbonne et spécialiste de l'histoire de l'informatique.

Mercredi 7 février × 14h

Amphis 501 ou 502 UFR Droit (bât. A1)

ENQUÊTE SUR LA DISPARITION DES ABEILLES

Conférence de **Freddie-Jeanne Richard**, maître de conférences, laboratoire Écologie et biologie des interactions, UMR CNRS 7267, université de Poitiers.



Mercredi 14 février × 14h

Amphis 501 ou 502 UFR Droit (bât. A1)

DES IDÉES SUR LES "ARAIGNÉES" ?

Conférence de **Christine Rollard**, maître de conférences, arachnologue, Muséum national d'histoire naturelle, Paris.

Mercredi 14 février × 14h

Amphis 501 ou 502 UFR Droit (bât. A1)

UNE LONGUE HISTOIRE DU NUMÉRIQUE

Conférence de **Yannis Delmas-Rigoutsos**, maître de conférences en informatique et en épistémologie-histoire des sciences et des techniques, université de Poitiers.

Mercredi 7 mars × 14h

Amphis 501 ou 502 UFR Droit (bât. A1)

MIRAGES DE LA BIOLOGIE DU GENRE PSYCHOLOGIQUE

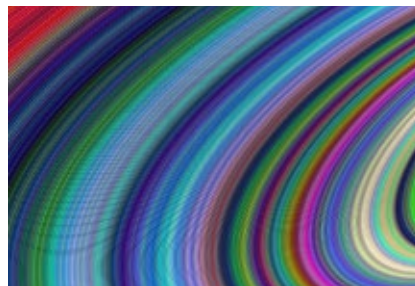
Conférence de **Odile Fillod**, ingénieure diplômée de l'École centrale Paris, chercheuse indépendante en sociologie des sciences et de la vulgarisation scientifique.

Mercredi 7 mars × 14h

Amphis 501 ou 502 UFR Droit (bât. A1)

LE DARWINISME À L'HEURE DU TRANSHUMANISME

Conférence de **Roger Robert**, professeur d'anatomie, neurochirurgien des hôpitaux (en retraite).



Mercredi 14 mars × 14h

Amphis 501 ou 502 UFR Droit (bât. A1)

LA TRANSPLANTATION D'ORGANES : SCIENCE ET CONSCIENCE !

Conférence de **Antoine Thierry**, professeur, service de néphrologie, hémodialyse et transplantation rénale, INSERM U1082, CHU de Poitiers.

Mercredi 14 mars 2018 × 14h

Amphis 501 ou 502 UFR Droit (bât. A1)

RÉDUIRE LA TERRE AVEC DES FRACTALES LISSES !

Conférence de **Vincent Borrelli**, enseignant-chercheur en mathématiques, université Claude Bernard-Lyon 1.

Mercredi 21 mars × 14h

Amphis 501 ou 502 UFR Droit (bât. A1)

DIALOGUE AVEC L'ARBRE

Conférence de **Jacques Tassin**, écologue, chercheur au Cirad, département environnement et sociétés, unité Forêts et sociétés.

Mercredi 21 mars × 14h

Amphis 501 ou 502 UFR Droit (bât. A1)

BIODIVERSITÉ : LES ENJEUX DE SON ÉTUDE ET DE SA PRÉSERVATION

Conférence de **Barbara Réthoré** et **Julien Chapuis**, jeunes biologistes-explorateurs, médiateurs scientifiques et entrepreneurs, NatExplorers.

LES AMPHIS DES LETTRES AU PRÉSENT

En partenariat avec l'UFR Lettres et langues de l'université de Poitiers, sous la direction scientifique de Stéphane Bikialo, professeur en langue et littérature françaises, université de Poitiers ; Anne-Cécile Guilbard, maître de conférences en littérature française et esthétique, université de Poitiers ; Martin Rass, maître de conférences en civilisation et histoire des idées allemandes, université de Poitiers.

Jeudi 1^{er} février × 14h

Amphi III UFR Lettres et langues

CAUSES CÉLÈBRES, BELLES AFFAIRES ET LITTÉRATURE (1810-1930)

Conférence de **Frédéric Chauvaud**, professeur d'histoire contemporaine, UFR SHA, université de Poitiers et **Anne-Emmanuelle Demartini**, professeure d'histoire contemporaine, UFR LLSHS, université Paris 13.

Jeudi 22 mars × 14h

Amphi III UFR Lettres et langues

MENACES SUR L'ETHOS DÉMOCRATIQUE, LE CAS FRANÇAIS

Conférence de **Sophie Wahnich**, historienne, directrice de recherche au CNRS et membre du Centre de recherches historiques.

Jeudi 29 mars × 14h

Amphi III UFR Lettres et langues

LE BONHEUR AU XVIII^e SIÈCLE

Conférence de **Guilhem Farrugia**, docteur en littérature française de l'université Paris IV-Sorbonne et professeur agrégé à l'université de Poitiers, membre du FoRel et du Centre d'étude de la langue et de la littérature française XVII^e et XVIII^e siècles ; et **Anouchka Vasak**, maître de conférences en littérature française, co-responsable du réseau Perception du climat à l'Ehess et co-directrice de la collection Météos aux éditions Hermann.

Jeudi 5 avril × 14h

Amphi III UFR Lettres et langues

POUR UNE HISTOIRE POLITIQUE DU SAUVAGE DE L'AVEYRON

Conférence de **Jean-Luc Chappey**, maître de conférences Histoire et civilisations : histoire des mondes modernes, université Paris I, Panthéon-Sorbonne ; Institut d'Histoire de la révolution française (UMS 622/CNRS).



SCIENCES ET SOCIÉTÉ

ENTRÉE LIBRE



LES ATELIERS DES SAVOIRS Étudier les migrations internationales et les luttes contre les discriminations

Cycle de conférences organisées en partenariat avec le laboratoire Migrations internationales : Espaces et Sociétés (MIGRINTER, UMR 6588, CNRS-université de Poitiers). Sous la direction scientifique de Anouche Kunth, chargée de recherches, CNRS, Migrinter, Poitiers et Adelina Miranda, Migrinter, professeure d'anthropologie, université de Poitiers.

Jeudi 15 février x 18h30 LES DISCRIMINATIONS DANS LE MONDE DU TRAVAIL

APPROCHE INTERSECTIONNELLE DES STRATÉGIES D'ACTION DES ACTEURS SYNDICAUX ET DU MANAGEMENT DANS DES ENTREPRISES À BRUXELLES.

Conférence de **Nouria Ouali**, professeure, faculté de philosophie et sciences sociales de l'université libre de Bruxelles, chercheure au Centre de recherche METICES à l'Institut de sociologie de l'ULB, fondatrice du groupe de recherche « Genre et migration ».

Jeudi 22 mars x 18h30 DISCRIMINATIONS ET VIOLENCE PSYCHIQUE : LA TRIPLE PEINE DES DEMANDEURS D'ASILE.

Conférence de **Marie-Caroline Saglio-Yatzimirsky**, professeure d'anthropologie sociale, INALCO, psychologue clinicienne, hôpital Avicenne.



LES INVENTIONS ESTHÉTIQUES DE LA PHOTOGRAPHIE AU XX^E SIÈCLE

Cycle de conférences organisées en partenariat avec le master Littératures et culture de l'image (LCI), université de Poitiers. Sous la direction scientifique de Anne-Cécile Guilbard, maître de conférences en littérature française et esthétique, université de Poitiers.

Jeudi 8 mars x 18h30 L'ABSTRACTION INTENTIONNELLE EN PHOTOGRAPHIE, UNE (RE) DÉFINITION DU REGARD

Conférence de **Robert Pujade**, maître de conférences en esthétique, université Aix-Marseille.

Jeudi 15 mars x 18h30 LA COULEUR S'INVITE DANS LA PHOTOGRAPHIE ! D'UNE TECHNIQUE À UNE ESTHÉTIQUE.

Conférence de **Nathalie Boulouch**, maître de conférences en histoire de l'art contemporain, université de Rennes 2.



LES JOURNÉES D'ÉTUDES

Mardi 9 janvier x De 10h à 17h SOIGNER AU MOYEN ÂGE

Journée d'études sous la direction scientifique de **Laurence Moulinier-Brogi**, professeur d'histoire médiévale, université de Lyon 2, membre du CIHAM (UMR 5648).

Les formes de la relation patient-médecin au Moyen Âge par **Marilyn Nicoud**, professeur d'Histoire médiévale, université d'Avignon et des Pays du Vaucluse, CIHAM-UMR 5648 ;

Soigner du poison à la fin du Moyen Âge. Des écrits spécialisés ? par **Franck Collard**, professeur d'Histoire médiévale, université Paris-Nanterre, CHISCO-EA 1587 ;

Le rôle du vin dans la médecine médiévale par **Azéline Jaboulet-Vercherre**, docteur en Histoire, EPHE, IVE Section, Visiting Professor, IEP, Paris ;

Soigner et transmettre au XII^e siècle : « magister Egidius » par **Mireille Ausécache**, docteur en Histoire, EPHE, IV^e Section ;

Erreurs médicales, échecs et tromperies par **Laurence Moulinier-Brogi**, professeur d'histoire médiévale, université Lumière-Lyon 2, membre du CIHAM-UMR 5648.

En partenariat avec le Centre d'études supérieures de civilisation médiévale (CESCM) de l'université de Poitiers dans le cadre de l'Atelier interdisciplinaire.

Mercredi 17 janvier x De 9h à 17h LES SCIENCES HUMAINES AU DÉFI DU NUMÉRIQUE

Journée d'études sous la direction scientifique de **Luce Toussaint**, faculté des sciences du sport, université de Poitiers ; **Jérôme Grévy**, professeur d'histoire contemporaine, université de Poitiers ; **Nathalie Kotlok**, maître de conférences, département de géographie, université de Poitiers, membre du laboratoire Migrinter.

Les humanités numériques, entre philologie et épistémologie

par **Milad Doueïhi**, professeur des universités, titulaire de la chaire d'humanisme numérique, université de Paris-Sorbonne, directeur scientifique de BL Institut ;

Numérique et humanités, entre ancillarité et fécondité

par **Yannis Delmas**, maître de conférences, université de Poitiers, laboratoire Technologies numériques pour l'éducation (EA-6316) ;

Ce que le numérique fait à l'éducation

par **Jean-François Cerisier**, professeur des universités, université de Poitiers, laboratoire Technologies numériques pour l'éducation (EA-6316) ;

Les corpus numériques. Du texte à l'hypertexte par **Damon Mayaffre**, UMR 7320, bases, corpus, langage (CNRS-université de Nice) ;

Techno-imaginaires et raisons pratiques

par **Pascal Plantard**, professeur des universités, université de Rennes II, centre de recherche sur l'éducation, les apprentissages et la didactique (EA-3875).

En partenariat avec les écoles doctorales : Lettres, pensée, arts et histoire ; Sociétés et organisations ; Cognition, comportement, langage(s) de l'université de Poitiers.

Jeudi 22 mars x De 10h à 17h LES CORPS AMBULATOIRES. CORPS DE FEMMES ET CORPS D'HOMMES SOUS L'ŒIL DES MÉDECINS.

Journée d'études sous la direction de **Frédéric Chauvaud**, professeur d'histoire contemporaine, université de Poitiers et **Julien Gaillard**, doctorant en histoire contemporaine au Criham, université de Poitiers.

Dans le cadre de l'axe 3 de la Maison des sciences de l'homme et de la société « Les frontières du corps » et du CPER Insect.



TERRITOIRES

CRÉATIVITÉ ET TERRITOIRES

La démarche « créativité et territoires » vise à mettre en relation les divers acteurs des territoires, à les informer, à susciter et à soutenir une véritable recherche-développement dans le domaine de la créativité. Elle a également pour objectif de rapprocher les réseaux, de créer des synergies et de favoriser les échanges au sein d'un territoire.



Vendredi 26 janvier × 14h30 ARCHÉOLOGIE

L'archéologie dans les territoires a-t-elle un impact sur la créativité des territoires ? Cette science de la longue durée peut-elle éclairer le monde d'aujourd'hui et de demain, à quelles conditions ? Quel type de coexistence faut-il développer ?

Vendredi 30 mars × 14h30 IDENTITÉS ET TERROIRS

La tradition dans les territoires peut prendre des formes très variées qui conduisent à la valorisation de l'identité, du terroir, du territoire... En quoi est-elle source de créativité du territoire sans céder à la facilité d'un ethnocentrisme ou d'une vulgaire exploitation de « terroir-caisse » ?

Vendredi 27 avril × 14h30 À la MJC de Montmorillon, 16 rue des Récollets

CARTOGRAPHIES ET CRÉATIVITÉ
Table ronde. Il s'agira de confronter le thème à des disciplines quelque peu éloignées, on peut penser à la poésie, la littérature, la philosophie, etc., pour, précisément, stimuler la créativité. On sollicitera également des démarches singulières et innovantes, tout en observant des pratiques quotidiennes « d'invisibles ».

Dans le cadre du festival Le printemps des cartes, organisé par la MJC de Montmorillon, en partenariat avec l'université de Poitiers et l'Espace Mendès France.

Vendredi 25 mai × 14h30 LE MONDE DE LA NUIT

L'espace-temps particulier que constitue la nuit, modifie considérablement la perception du territoire, ce moment peut-il développer la créativité du territoire ? Sous quelles formes singulières ?

Vendredi 6 juillet × 14h30 NATURE ET TOURISME

L'été, les vacances constituent des temps favorables à la découverte de la nature ; comment le tourisme s'approprie-t-il ce besoin d'évasion ? Quels en sont les avantages et les risques à la fois ?

PRINTEMPS DES TERRITOIRES

Le « Printemps des territoires » est le label sous lequel la Fédération de « recherche territoires » de l'université de Poitiers et l'Espace Mendès France ont décidé de diffuser les résultats de travaux scientifiques récents menés par des chercheurs de différentes disciplines sur les territoires ; regards croisés sur les transformations de nos espaces de proximité.



Jeudi 28 et vendredi 29 juin TERRITOIRES, SANTÉ ET BIEN-ÊTRE

Journées sur le développement territorial, à l'attention des élus, responsables d'entreprises, acteurs locaux, hauts fonctionnaires, etc.

Organisé en partenariat avec l'Institut des hautes études en aménagement et développement des territoires en Europe (IHEDATE)

Vendredi 27 et samedi 28 avril À Montmorillon

LE PRINTEMPS DES CARTES

Regarder, découvrir, comprendre, apprendre, s'amuser sont quelques-uns des mots-clés pour définir la première édition de ce festival citoyen et populaire qui a pour ambition de faire voir et rendre accessible la carte à tous, et aussi de créer un espace de partage et de débat autour de cet objet.

printempsdescartes.fr

Date à déterminer L'ATLAS HISTORIQUE DE LA NOUVELLE-AQUITAINE

Ce puissant outil de recherche et de documentation s'intéresse autant à l'évolution des territoires et des paysages qu'aux événements et phénomènes culturels, politiques, sociaux ou économiques. Il permet à la fois une vaste et savante agrégation des données et un accès à des ressources potentiellement illimitées.



L'Actualité est la revue de la recherche, de l'innovation, de la création et du patrimoine.

Son blog propose des billets et des dossiers thématiques constitués d'articles nouveaux et des archives de la revue (depuis 1987). Le portail d'information associé agrège et relaie vers les réseaux sociaux de nombreuses sources d'informations scientifiques et territoriales.

actualite.nouvelle-aquitaine.science

ABONNEMENT

1 an / 22 €
2 ans / 40 €

Vente à l'EMF,
en kiosque
et en ligne.

CULTURES NUMÉRIQUES

LIEU MULTIPLE



Jeudi 18 janvier x 18h30 COMMUNAUTÉS AFFECTIVES

Sortie de résidence
Résidence du 8 au 18 janvier
Théâtre musical

Comment un auditoire se laisse-t-il emporter par un personnage médiatique, qu'il soit politique, religieux ou artistique ? Est-ce la voix, le langage corporel, l'émotion transmise par le personnage qui font émerger l'extase de la foule ? Voici les questions auxquelles tente de répondre le troisième tableau du triptyque Comportemental, un théâtre musical en cours de création inspiré par les découvertes de l'éthologie.

Alvaro Martínez León : composition, mise en scène ; **Raphaël Ilias** : environnement sonore électronique en 8 canaux et **Mélanie Panaget** : mezzo-soprano.

Au planétarium. Entrée libre.

Lundi 22 janvier x 18h30 À Cobalt, 5 rue Victor Hugo à Poitiers ÉCRIRE, RÉALISER ET DIFFUSER SES VIDÉOS : MODE D'EMPLOI

Atelier initiatique avec API Jeunes

Dans cet atelier, seront présentées les trois phases de la réalisation d'une vidéo : l'écriture et la préparation ; la captation et le montage ; les différents modes de diffusion. Une sensibilisation au son et aux droits liés à l'image y seront également abordés.

Pour les jeunes (18-30 ans), débutant un projet - associatif ou non - et souhaitant réaliser un support vidéo

Accès libre. Renseignements et inscription auprès de Poitiers jeunes au 05 49 50 73 49.

Mardi 23 janvier x De 9h30 à 17h CRÉATION SONORE

Atelier / Médiation numérique

Cet atelier propose de découvrir les tenants et les aboutissants de la création sonore, ses outils et ses applications transdisciplinaires.

En partenariat avec le Rectorat-académie de Poitiers. Cette action s'inscrit dans le cadre du Pôle de ressources d'éducation artistique et culturelle (PREAC) arts, cultures et numérique.



Jeudi 25 janvier x 20h30 Au TAP, 1 Bd de Verdun à Poitiers LA NUIT DES IDÉES

Déambulation intellectuelle, scientifique et artistique
Voir descriptif p. 15.

Événement organisé et coordonné par l'Institut français dans 40 pays et plus de 50 villes. Soutenu par la Ville de Poitiers avec l'ensemble de ses partenaires : Eesi, Tap, université de Poitiers et Sciences-Po Poitiers.

Entrée libre dans la limite des places disponibles.

Samedi 27 janvier x 21h WEE ! ALESSANDRO CORTINI

Concert expérimental / Électro / Techno
Initialement connu pour son activité en tant que membre émérite de Nine Inch Nails, ou ses collaborations avec des artistes allant de Rihanna à Merzbow, Alessandro Cortini en développe, depuis plusieurs années, un contrepoint magistral au sein de son projet solo. Pour la sphère sonore du planétarium, si propice aux grands voyages, **Alessandro Cortini** présente *Avanti*. Cette nouvelle création embrasse le panorama vintage des films de son grand-père, tournés en Super 8 et transforme cette mémoire familiale en méditation sonore aux variations futuristes.

Co-production le Confort Moderne et le Lieu multiple / EMF.

Au planétarium. Plein tarif : 8 € / Tarif réduit : 5 € / Joker : 3,50 € / Pass Alessandro Cortini + Culture Club : 20 €.

Du mercredi 31 janvier au jeudi 1^{er} mars CINÉMONSTRES

Expositions & ateliers

Vernissage promenade mercredi 31 janvier à 18h au Local et à 19h au Lieu multiple / EMF.

Voir descriptif p. 7.

Accès libre aux horaires d'ouverture des lieux. À l'Espace Mendès France et au Local, 16 rue Saint-Pierre-le-Puellier à Poitiers.

En complément et en lien avec Cinémonstres :

Lundi 12 et mardi 13 fév - 14h30
Atelier création sonore

Voir descriptif p. 7.

Vendredis 16 et 23 fév - 14h15
MICRO'ART

Voir descriptif p. 7 et 14.

Atelier de l'École de l'ADN.

Mercredi 7 février x 21h

Au Confort Moderne, 185 rue du Faubourg du Pont Neuf à Poitiers

JAZZ AUGMENTÉ - COMPAGNIE BERNARD LUBAT

Love on the bit / Débat

John Cage avait formulé malicieusement : *Lequel est le plus musical d'un camion qui passe devant une usine et d'un camion qui passe devant une école de musique ?* Cette question trouve sa résonance dans le projet Jazz augmenté mené par la Compagnie Lubat. En effet, est-ce que le Lubat qui passe devant un ordinateur est plus musical que l'ordinateur qui passe devant le Lubat ? Voilà le « challenge » de la soirée.

Bernard Lubat : piano, voix ; **Marc Chemillier** : ordinateur et **Gérard Assayag** : ordinateur.

Une co-production festival Filmer le travail, le Confort Moderne et le Lieu multiple / EMF.

Dans le cadre du festival Filmer le travail, du 2 au 11 février 2018.

Plein tarif : 10 € / Le Joker : 3,50 €.

Toutes les infos sur filmerletravail.org

Du mercredi 14 au vendredi 16 février De 10h à 17h SIGNALÉTIQUE POÉTIQUE

Atelier / 3 jours de workshop
Bruno Kervern et **Alexandre Berthaud** / Mille au carré

Mille au carré (Rennes) propose de créer des boîtes s'inspirant des panneaux de signalétique lumineux en détournant cette fonction commerciale à des fins poétiques... Dans le cadre du projet « La place du poétique et de l'imaginaire dans la culture numérique ». Soutenu par la DRAC Nouvelle-Aquitaine.

Tarif unique : 6 €. Sur inscription préalable au 05 49 50 33 08.

Du mardi 6 au jeudi 8 mars x 15h et 21h EUROPE CONNEXION

Théâtre sans glyphosate

En partant d'un fait bien réel de notre société - les lobbies et leur poids dans les décisions prises au Parlement européen - l'autrice nous propose, équipés d'un casque audio, dix séquences dans lesquelles la voix intérieure du lobbyiste nous prend à partie. *Europe connexion* nous invite à réfléchir sur nos engagements de vie les plus intimes : pourquoi et comment avons-nous choisi le métier que nous exerçons ? Jusqu'où sommes nous prêts à aller pour réussir ?

Alexandra Badea : texte et **Matthieu Roy** : mise en scène.

Avec **Brice Carrois**, **Hélène Chevallier**, **Wei-Lien Wang**, **Yilin Wang** et **Chih-Wei Tseng**.

Production : Les Tréteaux de France - Centre dramatique national ; La Compagnie du Veilleur et The Party Theater Group (Taipei Arts Festival).

Salle Galilée. Plein tarif : 6,50 € / Tarif réduit : 3,50 €.



CULTURES NUMÉRIQUES

LIEU MULTIPLE



Dimanche 11 mars x 18h30

DAVIDE TIDONI

Concert / Situationnisme sonore

Artiste œuvrant dans le champ sonore, **Davide Tidoni** s'intéresse à la dimension relationnelle de l'écoute et aux sons du quotidien. Accordant une attention toute spéciale à l'observation, à l'action et à la participation, il crée une variété d'œuvres incluant des interventions in situ, des performances et des projets d'enregistrements sonores.

Dans le cadre du festival Sonic Protest.

*Au planétarium. Plein tarif : 6,50 € /
Tarif réduit : 3,50 €.*

Dimanche 18 mars x 18h30

QUAD CORE DE YANN LEGUAY

Concert / Musique définitivement du XXI^e siècle

Le détournement des normes admises en musique amène **Yann Leguay** à s'approprier des outils de production sonore sous une forme brute et sans concessions. Dans Quad Core, des disques durs sont ouverts et détournés de leur usage habituel pour constituer un instrument entièrement contrôlable mais au comportement imprévisible. Une immersion dans l'écoute du support et la matérialité de ce type de mémoire physique.

*Co-production Jazz à Poitiers et
le Lieu multiple / EMF.*

*Au planétarium. Plein tarif : 6,50 € /
Tarif réduit : 3,50 €.*

Du samedi 24 mars au lundi 2 avril
GAMERS ASSEMBLY IN ET OFF

Actions multiples

La Gamers Assembly est le plus grand événement « gaming » de France, c'est également du spectacle, des stands partenaires, des YouTubers, du cosplay, des fablabs, des conférences et de nombreuses animations en « off » sur Poitiers.

Samedi 24 mars :

Intervention Interfaces et handicaps

Du mercredi 28 au vendredi 30 mars :

3 journées de workshop

« Foutoir numérique créatif », en lien avec l'Eesi et les Usines Nouvelles, qui s'achèveront par une soirée festive le 30 mars.

Du samedi 31 mars au lundi 2 avril

Présence de l'Espace Mendès France à la Gamers Assembly au parc des expositions.

Infos détaillées sur lieumultiple.org et sur eesi.eu



Dimanche 25 mars

CARTE BLANCHE À FAIR_PLAY

Écoutes et concerts - Visibilités multicanaux

Fair_Play est un label revendicateur et développé en dynamique de réseau destiné à promouvoir la visibilité des pratiques des femmes, cis et transgenres et des minorités socio-culturelles ignorées par les systèmes dominants de visibilité, dans les domaines de la création sonore, des musiques expérimentales et alternatives et des arts associés.

À 16h : Lancement de

« Juego Limpio Dos »

Deuxième compilation d'œuvres de compositrices et créatrices sonores pour fêter les 2 ans du réseau Fair_Play.

À 17h : Ocean Viva Silver

Concert-diffusion spatialisée de musique acousmatique. Depuis la fin des années 90, Valérie Vivancos (Ocean Viva Silver) explore les modalités du son à la croisée de recherches artistiques et musicales. Elle est co-fondatrice du réseau Fair_Play.

Au planétarium. Entrée libre de 16h à 18h30.

À 18h30 : Lucie Bortot + Lola Ajima

Concert-diffusion en 8 pistes de musique acousmatique. Le travail de Lucie Bortot oscille entre composition et recherche dans le milieu de la transdisciplinarité, notamment avec le théâtre. Lola Ajima compose des paysages sonores pour des performances de danse contemporaine et des bandes son pour des courts-métrages. À l'occasion de ce concert elle propose un set mêlant sonorités électroacoustiques et chant expérimental.

*Au planétarium. Plein tarif : 6,50 € /
Tarif réduit : 3,50 €.*

Mardi 27 mars x 18h30

PRÉSENTATION DES ATELIERS DE CRÉATION SONORE DU LYCÉE VICTOR HUGO DE POITIERS + FRÉLL

Médiation artistique / Concert

On entend par création sonore un projet qui s'étend au-delà de la création musicale et peut convoquer la création radiophonique, l'installation sonore, la musique, la voix, les sons préenregistrés, les sons joués en live, avec l'aide d'instruments traditionnels ou modifiés. Trois créations réalisées par les élèves seront présentées ce soir là. Cette présentation sera suivie du concert de Fréll, free folk fougueux. Un duo, chant, contrebasse et guitares parfois électriques, souvent pas. Les mots eux sont maternels, sons et cris.

Nelly Mousset : contrebasse et

Franck Cadet : guitare.

Au planétarium. Entrée libre. Réservation indispensable au 05 49 50 33 08.

JOURNÉE CAV / LYCÉE G. CHAUVET À LOUDUN

Médiation numérique / Performance

À 14h : Somnium Navigatio

Julia Suero et Agustín Ramos Anzorena

Un voyage lunaire fantastique basé sur Somnium de Johannes Kepler.

Depuis neuf ans, le Lieu multiple / EMF est associé à l'option Cinéma audio-visuel du lycée Guy Chauvet de Loudun.

Avec le soutien de la DRAC Nouvelle-Aquitaine.

Cette journée de médiation autour du numérique est l'occasion de présenter la performance audiovisuelle de deux artistes argentins Julia Suero et Agustín Ramos Anzorena.

Au planétarium. Entrée libre. Réservation indispensable au 05 49 50 33 08.



Vendredi 27 avril x 18h30

LOTÉRIE SOLAIRE - MATHILDE GENTIL

Sortie de résidence

Résidence artistique du 23 au 27 avril

Loterie Solaire est un projet protéiforme qui se situe au carrefour du théâtre, du jeu vidéo et du numérique. Adapté du roman éponyme de Philip K. Dick, le spectacle se présente sous forme d'un jeu interactif diffusé en temps réel sur internet et dans lequel les spectateurs ont un rôle à jouer. Le roman met en scène une société soumise au hasard et régie par le « principe du minimax », chacun cherchant à établir la meilleure stratégie pour se maintenir dans le système.

Mathilde Gentil : adaptation et mise en scène ; **Cédric Carboni** : direction technique ; **Louise Douet-Sinenberg** : scénographie et **Boris Carré** : réalisation.

Salle Galilée. Entrée libre.

CULTURES NUMÉRIQUES

LIEU MULTIPLE



Dimanche 6 mai × 18h30 CAROLE RIEUSSEC & LIONEL MARCHETTI

Musique électronique improvisée :
synthétiseur, platines...

« (...)S'il existe un tel silence, toute notre attention musicale est d'être à l'écoute à la frontière même de sa présence avec cette envie de laisser venir à nous dans le jeu, nos postures ce qui toujours s'enfuit, glisse, s'échappe, se métamorphose et signe par là-même la complexité de toute vie vivante et ses possibles déferlantes. » Carole Rieussec, Lionel Marchetti.

Carole Rieussec : compositrice-improvisatrice et **Lionel Marchetti** : compositeur-improvisateur.

Au planétarium. Plein tarif : 6,50 € /
Tarif réduit : 3,50 €.

Mardi 22 mai × 18h30 ARTYSCIENCES + L'INQUIÉTANT SUSPENDU

Présentation d'atelier et concert

ArtySciences est une aventure de médiation basée sur la création de bandes-sons pour films scientifiques libres de droits. Ce projet croise création sonore, éducation aux sons et approche de la culture scientifique avec les enfants inscrits dans ce dispositif original. La présentation sera suivie d'un concert de l'Inquiétant Suspendu, groupe musical de **Pascale Berthomier** et **Xavier Vochelle**.

Par le Lieu multiple avec l'Inquiétant Suspendu en relation avec l'école primaire de Montmidi et le collège Jean Moulin.

Dans le cadre du Parcours d'éducation artistique et culturelle (PEAC), soutenu par la DRAC Nouvelle-Aquitaine et la ville de Poitiers, ainsi que par le réseau des Centres de culture scientifique technique et industrielle « Les jeunes impliqués » de la Région Nouvelle-Aquitaine (Cap sciences de Bordeaux, Récréascience de Limoges, Lacq Odyssée à Mourenx et EMF Poitiers).

Au planétarium.

Dimanche 27 mai × 18h30 ÉCROU DE MATHIAS DELPLANQUE

Sortie de résidence

Résidence du 23 au 27 mai

Bain sonore

L'approche musicale de **Mathias**

Delplanque est intimement liée à la création du son, au sens physique du terme, celui qui traverse le corps pour en modifier les perceptions, sans jamais sombrer dans un quelconque académisme stérile. Le planétarium lui procurera l'argument idéal pour mener cette expérience et se rapprocher d'une immersion totale dans la matière sonore, allant ainsi dans le sens de sa recherche artistique.

Au planétarium. Plein tarif : 6,50 € /
Tarif réduit : 3,50 €.

Mardi 5 juin × 18h30 À CORPS ET À PHONE

Présentation d'atelier

Deux classes de 4^e du collège Jules Verne, ont travaillé une création sonore vocale et numérique avec les artistes locales **Claire Bergerault** et **Nelly Mousset**. Prolongement du projet « digitale chorale », cet atelier est basé sur l'utilisation du Smartfaust de Grame (centre national de création musicale). Il s'agira pour les élèves de vivre une séquence de création musicale et chorégraphique originale, de combiner improvisation de sons, de voix et de gestes, afin de créer un spectacle de musique contemporaine.

Un partenariat entre le collège Jules Verne de Buxerolles, l'association Hors Laps et le Lieu multiple / EMF, soutenu par la DRAC Nouvelle-Aquitaine.

Au collège Jules Verne, 2 allée Eric Tabarly à Buxerolles.

Vendredi 8 juin × 18h30 PAYSASON

Présentation d'atelier

Encadrés par l'artiste **Agnès Berthomier**, avec le soutien du Lieu multiple, les élèves de trois classes des collèges de Latillé, Mirebeau et Neuville-de-Poitou, présenteront le travail de paysage sonore qu'ils ont réalisé en lien avec le projet théâtral « La Chambre des peurs » du Barak'A Théâtre et de sa metteur en scène, Véronique Hervouët.

Dans le cadre du Pass'art, Communauté de communes du Haut-Poitou.

Entrée libre.

Infos sur lieumultiple.org



Du jeudi 28 juin au dimanche 1^{er} juillet FESTIVAL BRUISME

Concerts / Programmation bruisante

Le Lieu multiple reste une fois de plus un des partenaires du festival Bruisme pour cette huitième édition. Cela cheminera gentiment sur Poitiers au Confort Moderne et autres lieux, le concert dominical, point d'orgue du festival, étant accueilli, comme depuis sa genèse, au Lieu multiple / EMF.

Programmation détaillée sur jazzapoitiers.org et lieumultiple.org

Samedi 30 juin : Les Mamies Guitares

Matthieu Sourisseau et

Guillaume Malvoisin

Résidence / Atelier du 25 au 29 juin

Projet pluridisciplinaire entre musique, écriture et prise de parole.

Pendant cinq jours, sept Mamies non musiciennes, âgées de 50 à 90 ans, retrouvent Mathieu Sourisseau (guitare) et Guillaume Malvoisin (textes), pour des ateliers de guitare électrique et d'écriture. L'objectif est de créer une pièce sonore dans laquelle les Mamies expérimentent le son à l'aide de leurs guitares. Sous la conduite de Mathieu, les Mamies produisent une musique singulière parfois minimale, parfois noise. Parallèlement, Guillaume met en forme les paroles de ces mamies, entre récits de vie, imaginaires ou vécus, entre vérité et mensonge...

Co-production Jazz à Poitiers et le Lieu multiple / EMF

Au Confort Moderne, 185 Rue du Faubourg du Pont Neuf à Poitiers.

Dimanche 1^{er} juillet à 17h : Bruîtres + Noorg + Concert surprise Noorg // Le Drone et l'Organum

Fusion acoustique, électronique, rythmique et harmonique de deux concepts musicologiques. Travaillant avec une approche de plasticiens, **Éric Brochard** et **Loïc Guénin** tissent une toile complexe à partir d'un seul et unique fil continu, travaillant au millimètre, affinant les épaisseurs, déplaçant les sources dans l'espace pour donner naissance à un paysage sonore merveilleusement englobant.

Éric Brochard : effets électroniques diy, laptop et diffusion et **Loïc Guénin** : objets, clavier, laptop et voix.

Plein tarif : 6,50 € / Tarif réduit : 3,50 €.

Vendredi 13 juillet × 18h30 FLOATING SQUARE

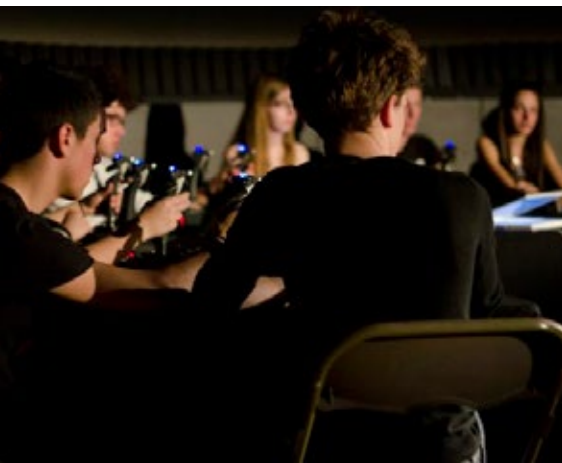
Sortie de résidence

Résidence du 6 au 13 juillet

Floating-square est une installation sonore et visuelle qui utilise les propriétés d'une matière et en altère sa perception par le biais de la vibration. À la fois contre-poids et surface de résonance, des plaques de métal sont suspendues en leur centre à des cordes amplifiées. Cordes et plaques dessinent un espace géométrique, entre pesanteur, gravité et suspension.

Vincent Martial : conception et création sonore et **Clémentine Poquet** : lumière et vidéo.

Salle Galilée. Accès libre.



FORMATIONS

FORMATIONS LONGUES

*Conditions d'inscription : tous niveaux.
Nombre d'inscrits minimum : 4 personnes.
Dates de formations définies pour les particuliers. Formation à la demande sur les produits "Adobe & Co", auprès des entreprises.*

**Jeudi 8 et vendredi 9 mars
De 9h30 à 17h30**

ADOBE PHOTOSHOP

Formation initiale à Adobe Photoshop CS5, logiciel d'édition et de retouche d'images numériques.

Tarif : 590 €. Durée : 12h

**Jeudi 5 et vendredi 6 avril
De 9h30 à 17h30**

ADOBE ILLUSTRATOR

Formation initiale à Adobe Illustrator CS5, logiciel de création et d'édition d'images vectorielles.

Tarif : 590 €. Durée : 12h

**Jeudi 26 et vendredi 27 avril
De 9h30 à 17h30**

BLENDER, ENTREZ DANS UNE AUTRE DIMENSION

Découvrez toutes les phases de réalisation d'une image en 3 dimensions : modélisation, éclairage, rendu et post production.

Tarif : 275 €. Durée : 12h.

**Jeudi 17 et vendredi 18 mai
De 9h30 à 17h30**

ADOBE INDESIGN

Formation initiale Adobe InDesign, logiciel professionnel de mise en page, utilisé pour créer des magazines, des journaux, des livres, des plaquettes, etc.

Tarif : 590 €. Durée : 12h

**Mercredi 13, jeudi 14 et
vendredi 15 juin x De 9h30 à 17h30
INITIATION À LA CRÉATION
D'UN JEU VIDÉO (3D)**

Lors de ce stage vous apprendrez à utiliser Blender, outil libre permettant la modélisation, l'animation et la programmation.

Vous pourrez découvrir le Blender Game Engine, le moteur de jeu intégré et le système de briques logiques (interface visuelle) permettant la « programmation graphique ».

Tarif : 275 €. Durée : 18h

**Mercredi 21, jeudi 22 et
vendredi 23 mars x De 9h30 à 17h30
MON PREMIER SITE
WEB STATIQUE**

Découvrez les différentes étapes de la fabrication d'un site Web. Depuis la conception et l'organisation des contenus jusqu'à la mise en ligne, vous pourrez vous initier à plusieurs langages et vous familiariser à la création d'un habillage graphique.

Tarif : 250 €. Durée : 18h.

ATELIERS

*Construisez votre site Web pas à pas à l'aide de ces modules courts.
Plein tarif : 28 € / Adhérent : 16 €.
Durée : 2h.*

**Jeudi 25 janvier x 14h
HTML 5 : LES BASES**

Initiez-vous au langage balisé HTML, afin de construire le squelette de votre site, dans l'optique d'afficher celui-ci d'une façon standard sur tous les navigateurs.

**Jeudi 29 mars x 14h
CSS 3 : LES BASES**

Prenez en main les feuilles de styles, afin d'agencer la structure HTML initialement créée. Couleur, alignement, mise en page seront au programme

**Jeudi 24 mai x 14h
CRÉER UN MENU DE NAVIGATION**

Développez un menu de navigation réactif au survol de la souris afin de rendre celui-ci plus attractif.

**Mardi 19 juin x 14h
CRÉER UN CARROUSEL SIMPLE**

Mettez en place un carrousel (défilement d'images) dans votre site, très tendance aujourd'hui, en allant plus loin dans les CSS.

**Jeudi 28 juin x 14h
CRÉER UN FORMULAIRE
DE CONTACT EN PHP**

Utilisez un formulaire de contact, via le langage de programmation dynamique PHP, afin de sécuriser votre email et récupérer facilement les données de vos internautes.

À LA CARTE

**Vendredis 19 janvier, 9 février,
30 mars, 25 mai et 29 juin x 9h,
10h15 et 11h30**

**Mardi 24 avril x 9h, 10h15 et 11h30
RENDEZ-VOUS
PERSONNALISÉ - B6**

Nous vous proposons des rendez-vous d'une heure, en tête-à-tête avec un animateur, afin de revenir sur un point évoqué en atelier, répondre à une question, vous accompagner dans l'installation d'un logiciel, pour la création d'une adresse de messagerie ou dans le cadre d'un dépannage (récupération et sauvegarde de vos données, etc.).

Plein tarif : 30 € / Adhérent : 18 €.

Durée : 1h.

INITIATION

*Ateliers pour débutants.
Plein tarif : 28 € / Adhérent : 16 €.
Durée : 2h.*

**Mardi 16 janvier x 14h
WINDOWS 10 - B1**

Si vous venez de faire l'acquisition d'un ordinateur équipé de Windows 10, venez découvrir le fonctionnement de ce système d'exploitation.

**Mardi 6 mars x 14h
WORD - B2**

Débutez avec le logiciel de traitement de texte : saisie de texte, mise en forme et mise en page seront les sujets abordés à travers un exercice concret.

**Mardis 13 mars, 22 mai et 5 juin x 14h
CRÉATION D'UN ALBUM PHOTOS**

Lors de cet atelier nous vous invitons à réaliser votre livre photos, il pourra être imprimé en ligne par la suite. Nous utiliserons un logiciel permettant de personnaliser le format de votre ouvrage, de sélectionner le type de papier, de mettre en page vos photos en toute simplicité et de les modifier grâce au module de corrections intégré.

Venir avec une clé USB et des photos.

**Jeudi 15 mars x 14h
PRISE EN MAIN D'UNE TABLETTE
SOUS ANDROID - J8**

Venez vous familiariser avec des tablettes tactiles et apprenez les fonctionnalités de base pour tirer parti de ce nouveau média : créer des raccourcis de ses applications favorites, télécharger et installer une application grâce à "Google Play", visionner une vidéo, écouter de la musique, etc.

**Jeudi 3 mai x 14h
EXCEL - B3**

Venez vous initier au tableur, en réalisant des formules de calculs et leur automatisation.

**Jeudi 7 juin x 14h
CONCEVOIR UNE APPLICATION
POUR TABLETTE OU
SMARTPHONE (ANDROID)
AVEC APPINVENTOR**

Appinventor est une application en ligne permettant de développer rapidement des applis et des jeux pour Android. L'atelier permettra de prendre en main l'interface visuelle (système de blocs logiques) à travers la conception d'une petite application.

Pour créer vos applications, il vous faudra un compte Gmail.

AGENDA RÉCAPITULATIF

JANVIER - JUILLET

JANVIER

MARDI 9

10h - Journée d'études 19
Soigner au Moyen Âge

SAMEDI 13

Astronomie 12
15h - L'aveugle aux yeux d'étoiles
16h30 - Destination : les étoiles

DIMANCHE 14

Astronomie 12
15h - L'aveugle aux yeux d'étoiles
16h30 - Destination : les étoiles

MERCREDI 17

9h - Journée d'études 19
Les sciences humaines au défi du numérique

JEUDI 18

18h30 - Sortie de résidence 21
Communautés Affectives
20h30 - Conférence 16
Qui sont les élèves DYS ?

VENDREDI 19

20h30 - Spectacle 15
À peu près égal à Einstein ?

SAMEDI 20

Astronomie 12
15h - L'aveugle aux yeux d'étoiles
16h30 - Destination : les étoiles

DIMANCHE 21

14h30 - École de l'ADN 14
ADN ? Élémentaire mon cher Watson
Astronomie 12
15h - L'aveugle aux yeux d'étoiles
16h30 - Destination : les étoiles

LUNDI 22

18h30 - Atelier 21
À Cobalt
Écrire, réaliser et diffuser ses vidéos

MARDI 23

9h30 - Atelier 21
Création sonore

JEUDI 25

18h30 - Conférence 16
Les abris Pataud et Cro Magnon
20h30 - Rencontre 15
Au TAP à Poitiers
La nuit des idées

VENDREDI 26

14h30 - Table ronde 20
Archéologie

SAMEDI 27

15h - Astronomie 12
L'aveugle aux yeux d'étoiles
21h - Concert 21
WEE ! Alessandro Cortini

DIMANCHE 28

Animations LSF 11
14h30 - Papier recyclé
15h30 - La Terre tourne
Astronomie 12
15h - L'aveugle aux yeux d'étoiles
16h30 - Destination : les étoiles

MARDI 30

20h30 - Conférence 16
Réseaux d'électricité intelligents et connectés

MERCREDI 31

14h - Conférence 18
UFR Droit, campus de Poitiers
Le mangeur est-il en danger ?
18h - Vernissage 7 et 21
Au Local
Cinémonstres

FÉVRIER

JEUDI 1^{ER}

14h - Conférence 18
UFR Lettres et langues, campus de Poitiers
Causes célèbres, belles affaires et littérature

DU VENDREDI 2

AU DIMANCHE 11 15
Festival filmer le travail

VENDREDI 2

13h - Conférence 16
Profession : assistant réalisateur

SAMEDI 3

15h - Astronomie 12
L'aveugle aux yeux d'étoiles

DIMANCHE 4

16h30 - Projection 16
Des chercheurs, des insectes et des plantes

MARDI 6

20h30 - Conférence 17
Lumière sur les abysses

MERCREDI 7

Conférences 18
UFR Droit, campus de Poitiers
14h - Alan Turing et les origines de l'informatique
14h - Enquête sur la disparition des abeilles
21h - Concert 21
Jazz augmenté

JEUDI 8

18h30 - Conférence 16
Les médecines alternatives

DU SAMEDI 10

AU DIMANCHE 25

Vacances d'hiver
Animations scientifiques 8 et 9
Animations numériques 11
Astronomie 12 et 13
Cinémonstres 7 et 21
École de l'ADN 14
Enquête policière à Mendès 7

LUNDI 12

14h30 - Atelier 7 et 21
Création sonore

MARDI 13

14h30 - Atelier 7 et 21
Création sonore

DU MERCREDI 14

AU VENDREDI 16 21
10h-17h - Atelier
Signalétique poétique

MERCREDI 14

Conférences 18
UFR Droit, campus de Poitiers
14h - Des idées sur les araignées ?
14h - Une longue histoire du numérique

JEUDI 15

18h30 - Conférence 19
Les discriminations dans le monde du travail

MERCREDI 28

20h30 - Table ronde 16
Maladies rares

MARS

SAMEDI 3

Astronomie 12
15h - L'aveugle aux yeux d'étoiles
16h30 - Destination : les étoiles

DIMANCHE 4

16h30 - Projection 17
Les secrets des animaux des glaces

MARDI 6

15h et 21h - Théâtre 21
Europe Connexion

MERCREDI 7

Conférences 18
UFR Droit, campus de Poitiers
14h - Mirages de la biologie du genre psychologique
14h - Le darwinisme à l'heure du transhumanisme
15h et 21h - Théâtre 21
Europe Connexion

JEUDI 8

15h et 21h - Théâtre 21
Europe Connexion
18h30 - Conférence 19
L'abstraction intentionnelle en photographie

SAMEDI 10

Astronomie 12 et 13
9h30 - Stage 2^e étoile
15h - L'aveugle aux yeux d'étoiles
16h30 - Destination : les étoiles
19h30 - Astronomie gastronomie

DIMANCHE 11

18h30 - Concert 22
Davide Tidoni

DU LUNDI 12 AU

DIMANCHE 18 16
Semaine du cerveau

LUNDI 12

20h30 - Conférence 16
Anthropologie des émotions

MARDI 13

18h30 - Conférence 17
Le mythe de l'Europe

MERCREDI 14

Conférences 18
UFR Droit, campus de Poitiers
14h - La transplantation d'organes
14h - Réduire la terre avec des fractales lisses !
15h - Concours 17
Calcul mental
18h30 - Conférence 16
Si les microbes pouvaient parler...
20h30 - Débat 17
Besoin d'écoute, pourquoi ?

JEUDI 15

16h - Concours 17
Ma thèse en 180 secondes
18h30 - Conférence 19
La couleur s'invite dans la photographie !

VENDREDI 16

18h - Conférence 16
L'oreille interne

SAMEDI 17

Astronomie 12
15h - L'aveugle aux yeux d'étoiles
16h30 - Destination : les étoiles
21h - Spectacle 15 et 16
Démontages ou la beauté du cerveau

DIMANCHE 18

14h30 - École de l'ADN 14
Microbes au quotidien
18h30 - Concert 22
Quad Core

MERCREDI 21

Conférence 18
UFR Droit, campus de Poitiers
14h - Dialogue avec l'arbre
14h - Biodiversité : les enjeux de son étude et de sa préservation
15h - Astronomie 12
Astronome en herbe
18h30 - Conférence 16
Au Pôle biologie santé, campus Poitiers
La fin de vie

AGENDA RÉCAPITULATIF

JANVIER - JUILLET

JEUDI 22

10h - Journée d'études 19
Les corps ambulatoires
14h - Conférence 18
UFR Lettres et langues, campus de Poitiers
Menaces sur l'ethos démocratique
18h30 - Conférence 19
Discriminations et violence psychique

VENREDI 23

18h30 - Table ronde 17
Protection de la ressource en eau

DU SAMEDI 24 MARS AU LUNDI 2 AVRIL

Gamers Assembly in et off 22

SAMEDI 24

Concours 11
Campus de Poitiers
CodingUp
Astronomie 12
15h - L'aveugle aux yeux d'étoiles
16h30 - Destination : les étoiles

DIMANCHE 25

Animations LSF 11
14h30 - Traces et indices
15h30 - Tests d'analyses sensorielles
16h - Concerts 22
Carte blanche à Fair_Play

MARDI 27

18h30 - Sortie d'atelier et concert 22
Lycée V. Hugo et Frëll
20h30 - Table ronde 17
Utilisation de la modélisation [...] en agriculture

DU MERCREDI 28 AU VENDREDI 30

Festival Raisons d'Agir 17
Révolution(s)

MERCREDI 28

18h30 - Conférence 17
Les 5 sens en perspective

JEUDI 29

14h - Conférence 18
UFR Lettres et langues, campus de Poitiers
Le bonheur au XVIII^e siècle

VENREDI 30

Journée mondiale des troubles bipolaires 16
9h - Retransmission conférences
20h30 - Table ronde
14h30 - Table ronde 20
Identités et terroirs

SAMEDI 31

Astronomie 12
15h - L'aveugle aux yeux d'étoiles
16h30 - Destination : les étoiles

AVRIL

MARDI 3

18h30 - Conférence 17
La perception des sens dans l'Histoire

MERCREDI 4

13h30 - Animation LSF 11
Loto des risques ménagers
14h - Performance 22
Somnium Navigatio
18h30 - Conférence 16
Imagerie rétinienne

JEUDI 5

14h - Conférence 18
UFR Lettres et langues, campus de Poitiers
Pour une histoire politique du sauvage de l'Aveyron
18h - Projection 17
La Maesta de Duccio
18h30 - Conférence 16
Pôle info santé

DU SAMEDI 7 AU DIMANCHE 22

Vacances de printemps
Animations scientifiques 9
Animations numériques 11
Astronomie 12 et 13
École de l'ADN 14

DIMANCHE 22

Animations LSF 11
14h30 - À la découverte du corps humain
15h30 - Chimie comme à la maison

VENREDI 27 ET SAMEDI 28

Festival Le printemps des cartes 20
À la MJC de Montmorillon

VENREDI 27

14h30 - Table ronde 20
Cartographies et créativité
18h30 - Sortie de résidence 22
Loterie solidaire
20h30 - Conférence 17
À la salle polyvalente de Dissay
Enquête : l'X de Dissay

SAMEDI 28

Astronomie 12
15h - L'aveugle aux yeux d'étoiles
16h30 - Destination : les étoiles

DIMANCHE 29

Astronomie 12
15h - L'aveugle aux yeux d'étoiles
16h30 - Destination : les étoiles

MAI

DIMANCHE 6

18h30 - Concert 23
Carole Rieussec & Lionel Marchetti

DIMANCHE 13

Animations LSF 11
14h30 - Chimie comme à la maison
15h30 - Le secret des dinosaures
Astronomie 12
15h - L'aveugle aux yeux d'étoiles
16h30 - Au printemps sous les étoiles

SAMEDI 19

20h30 et 21h30 - Nuit des musées 12
Une heure de voyage dans l'univers

MARDI 22

18h30 - Présentation et concert 23
ArtySciences et L'Inquiétant suspendu

VENREDI 25

14h30 - Table ronde 20
Le monde de la nuit

DIMANCHE 27

14h30 - École de l'ADN 14
ADN ? Élémentaire mon cher Watson
18h30 - Sortie de résidence 23
Écrou de Mathias Delplanque

MERCREDI 30

15h - Astronomie 12
Astronome en herbe

JUIN

SAMEDI 2

9h30 - Astronomie 12
Rencontre astronomie

DIMANCHE 3

Animations LSF 11
14h30 - Fantastique cuisine
15h30 - À la découverte du corps humain
16h30 - Astronomie 12
Au printemps sous les étoiles

MARDI 5

18h30 - Présentation d'atelier 23
À corps et à phone

VENREDI 8

18h30 - Présentation d'atelier 23
Paysason

SAMEDI 16

Astronomie 13
9h30 - Stage 1^{re} étoile
19h30 - Astronomie gastronomie

DIMANCHE 17

14h30 - École de l'ADN 14
ADN ? Élémentaire mon cher Watson
Astronomie 12
15h - L'aveugle aux yeux d'étoiles
16h30 - Au printemps sous les étoiles

DU JEUDI 28 JUIN AU DIMANCHE 1^{ER} JUILLET

Festival Bruisme 23

JEUDI 28

Séminaire 20
Territoires, santé et bien-être

VENREDI 29

Séminaire 20
Territoires, santé et bien-être

SAMEDI 30

Concert 23
Les Mamies Guitares

JUILLET

VENREDI 6

14h30 - Table ronde 20
Nature et tourisme

VENREDI 13

18h30 - Sortie de résidence 23
Floating Square


Suivez-nous !


Sur emf.fr


 @emfpoitiers

 emfccsti

 scoop.emf.fr

 echosciences.nouvelle-aquitaine.science

 Abonnez-vous à notre lettre d'information quinzomadaire

 Connectez votre agenda aux activités qui vous intéressent

emf.fr/nous-suivre





L'ESPACE MENDÈS FRANCE

Centre de culture scientifique, technique et industrielle en Nouvelle-Aquitaine.

HORAIRES . Ouvert du mardi au vendredi de 9h à 18h30 ; samedis, dimanches et certains jours fériés de 14h à 18h30. Fermeture les 1^{er} avril et 1^{er}, 8, 10 et 20 mai.

ADHÉSION . 10 € - 5 € pour les moins de 26 ans.

Tarif réduit pour les demandeurs d'emploi, les étudiants et les titulaires d'une carte d'invalidité.

LE JOKER . Tarifs réduits pour les bénéficiaires : 3 € pour les expositions et 3,50 € pour le planétarium et les spectacles (Lieu multiple).

CARTES . Culture et Cézam.

INFORMATIONS ET RÉSERVATIONS
Tél. 05 49 50 33 08

ADMINISTRATION ET SECRÉTARIAT
Tél. 05 49 50 33 00

PROGRAMMATION SCIENTIFIQUE

ANIMATIONS
Stéphanie Auvray, Cindy Binias, Paul Boudault, Quentin Métais, Élodie Prado et Antoine Vedel

ENVIRONNEMENT
Vivien Juchault-Stupar

EXPOSITIONS
Édith Cirot

INFORMATION & SANTÉ
Christine Guitton

PLANÉTIARIUM ASTRONOMIE
Éric Chapelle

SCIENCES & SOCIÉTÉ
Héloïse Morel

LIEU MULTIPLE - EPN

Patrick Tréguer, Marika Boutou, Michel Canuel, Stéphane Gamet et Olivier Naudin
lieumultiple.org

ÉCOLE DE L'ADN

Laurent Fillion, Laurence Héchard, Élodie Prado et Emmanuelle Tiennault
ecole-adn-poitiers.org

SCIENCE, INNOVATION ET TERRITOIRES

APPELS À PROJETS
Sylvie Sap

COORDINATION
Céline Nauleau (Dpt 79, 86)
Chrystelle Manus (Dpt 16, 17)

CRÉATIVITÉ ET TERRITOIRES
Jacky Denieul, Céline Nauleau

OPÉRATIONS LABELISÉES

FÊTE DE LA SCIENCE
Stéphanie Brunet

IMAGES DE SCIENCES, SCIENCES DE L'IMAGE,

LA SCIENCE SE LIVRE
Christine Guitton

UN LIEU À VOTRE SERVICE

L'EMF est un lieu pratique et bien situé, adapté pour accueillir des réunions, réceptions, colloques, séminaires, salons...
Anne Clermont

RESSOURCES

EXPOS ET ATELIERS ITINÉRANTS
catalogue.emf.fr

COORDINATION
Antoine Vedel

VIDEO
Julien Lefèvre

DOCUMENTATION

Christine Guitton et Laghia Sanz

COMMUNICATION ÉDITIONS

Thierry Pasquier, Stéphanie Brunet, Justine Chauvin, Anne Clermont et Céline Nauleau

ATLANTIQUE ÉDITIONS
editionsatlantique.com

REVUE L'ACTUALITÉ

Jean-Luc Terradillos, Héloïse Morel

DIFFUSION
Stéphanie Brunet
actu.emf.fr

ABONNEMENT
1 an : 22 € / 2 ans : 40 €
Vente à l'EMF, en kiosque et en ligne.

TOUTES LES ADRESSES MAIL :

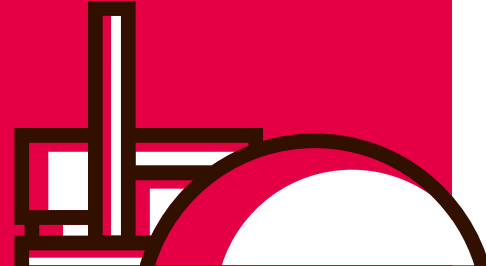
prenom.nom@emf.fr
annuaire.emf.fr



Demandez vos badges !

Vous participez à des activités de l'Espace Mendès France, que ce soit dans les murs ou hors les murs, alors demandez les badges qui attesteront de votre engagement et de votre parcours. Un badge est une façon de faire valoir et de faire reconnaître votre parcours et vos savoirs-faire.

Pour en savoir plus : ob.emf.fr



Directeur de la publication : **Mario Cottron** - Rédacteur en chef : **Didier Moreau** - Contact : thierry.pasquier@emf.fr
Création/réalisation : **Antimatière** - Impression : **Sipap Oudin**

CRÉDITS : Couverture - Pxhere - p 2 et 3 : EMF / Claire Marquis - p 4 et 5 : AntiMatière / photo Mars : NASA / Inserm/Decrouy, Xavier - p 6 : S'tile / Hirô Kikai - p 7 : EMF / Laurent Audouin / LM-EMF / Laurent Audouin - p 8, 9, 10 et 11 : EMF - p 12 : EMF / Pixabay / EMF / Pxhere - p 13 : EMF - p 14 : EMF - p 15 : L'Outre Prod / Scénocosme / INA-Arte France 2015 - p 16 : Max Pixel / Pxhere / Wikimedia - p 17 : Wikimedia / Marcel Dalaise / Arte Tv - p 18 : Pixnio / Pixabay / Pixnio - p 19 : Pixnio / Pxhere / DR - p 20 : Pixnio / Stamen.com / Actualité Nouvelle-Aquitaine - p 21 : Jean-Louis Fernandez / Mille au Carré / Cie Lubat / Camille Blake - p 22 : Cyril Victor / BAITA BAITA / Lola Ajima / LM-EMF - p 23 : DR / Philippe Corre / LM-EMF - p 24 : PEXELS - p 27 : EMF

Imprimé sur papier certifié PEFC 10-31-3162

ESPACE
MENDÈS
FRANCE

POITIERS

Le Printemps du territoire

Octobre 1988, voici 30 ans, l'Espace Mendès France ouvrait ses portes. Devenu le rendez-vous des poitevins, le bâtiment a évolué au fil du temps, suivant en cela les demandes et les besoins. Dans le même temps, le développement d'opérations sur l'ensemble de la région s'est mis en place avec un succès sans cesse renouvelé. Plus de 3 000 000 de personnes ont ainsi été touchées sur cette période pleine de diversité. Pour ce public, familial, populaire, mais aussi spécialisé, les rendez-vous proposés ont su répondre aux attentes. Ce modèle s'est développé grâce à une mobilisation sans faille de la communauté scientifique, mais aussi du monde associatif et artistique. Pour 2017, ce sont ainsi plus de 340 intervenants qui auront donné à la programmation de l'Espace Mendès France une dimension humaine reconnue. La proximité des chercheurs avec les publics est une singularité liée à la volonté du projet de notre association de favoriser le dialogue et la prise de parole. Tout comme la présence permanente d'artistes confère aux présentations une dimension indispensable à un moment où tout évolue.

Ces trois décennies ont ainsi vu le monde changer dans toutes ses dimensions, en profondeur, parfois brutalement. Le meilleur côtoie le pire, les interrogations se succèdent et les raisons d'espérer sont sans cesse mises à mal. Nous ne pouvons pas être spectateurs de ces évolutions car nous sommes tous confrontés à ses conséquences. Le pire est dans le risque du décrochage, celui des plus vulnérables, celui de certains territoires, de pans entiers de nos sociétés. Ne pas le dire, ne pas en tenir compte, serait entrer dans un déni lourd de conséquence. Au cœur de ce défi, la connaissance et l'éducation, les sciences et les humanités, la culture et le respect des personnes. Cette attention aux manières dont demain se construit, nous impose de croiser des champs trop longtemps séparés où artistes, scientifiques, entrepreneurs dialoguent et créent au cœur de leur lieux de vie en lien permanent avec tout le monde, sans exclusive. Les récentes études montrent que la notion d'intelligence collective est porteuse de potentiels sans limite, à condition de dépasser les clivages, les frontières de tous ordres et les conceptions passées. Être acteur, c'est une école, ça ne s'improvise pas. C'est ce à quoi nous invitons jour après jour nos concitoyens par une programmation volontairement composite, éclectique et ouverte. Un ensemble de propositions qui contribue à imaginer, partager, bref... nous construire.

La recette : 86 chercheurs, 46 artistes, 52 animateurs.

Didier Moreau

Directeur général de l'Espace Mendès France

emf.fr

PARTENAIRES

L'Espace Mendès France est soutenu financièrement pour l'ensemble de ses activités par la Ville de Poitiers, Grand Poitiers communauté urbaine et la région Nouvelle-Aquitaine, reçoit des financements sur projets par le ministère de l'Éducation nationale, le ministère de la culture, le Ministère de l'enseignement supérieur, de la recherche et de l'innovation, l'université de Poitiers et les conseils départementaux de Charente-Maritime et de la Vienne, et entretient des partenariats avec l'université de La Rochelle, le CHU de Poitiers, les grands organismes de recherches et de nombreux acteurs publics et privés. L'Espace Mendès France, participe à l'animation du réseau régional de la culture scientifique aux côtés de Cap-Sciences à Bordeaux, Lacq Odyssée à Mourenx et Récréasciences à Limoges.

Le Lieu multiple secteur création numérique de l'Espace Mendès France, est soutenu par la Ville de Poitiers, la région Nouvelle-Aquitaine et le ministère de la culture et de la communication (DRAC Nouvelle-Aquitaine).

Le Pôle info santé est un partenariat entretenu avec le CHU de Poitiers depuis 1993. Le pôle Histoire des sciences et des techniques et sciences de l'homme compte parmi ses partenaires L'ESPE, université de Poitiers et des sociétés savantes : la SFHST, Société française d'histoire des sciences et des techniques et la SFHSH, Société française pour l'histoire des sciences de l'homme.

Les activités de l'École de l'ADN Nouvelle-Aquitaine sont soutenues par l'université de Poitiers, Grand Poitiers communauté urbaine, la région Nouvelle-Aquitaine et le département de la Vienne. L'association reçoit aussi le soutien du FEDER Nouvelle-Aquitaine, de l'AFM et de la fondation Xavier Bernard.

Espace Mendès France : 1 place de la Cathédrale CS 80964 86038 Poitiers cedex - France / 05 49 50 33 08 / contact@emf.ccsti.eu

