

INSECTES POLLINISATEURS



« Les insectes pollinisateurs, acteurs indispensables de la biodiversité »

ESPACE
MENDÈS
FRANCE

POITIERS

Dossier de présentation

SOMMAIRE

- ✚ P3 : Introduction, objectifs pédagogiques, comité scientifique, public cible, démarche
- ✚ P4 à 6 : les outils
- ✚ P7 : Comment utiliser la Boîte à Outils Scientifiques
- ✚ P8 : Déroulement de l'atelier
- ✚ Pg : Informations pratiques



INTRODUCTION

La BOS « Insectes pollinisateurs » est composée de plusieurs supports permettant de présenter en détail le rôle des pollinisateurs et en particulier des insectes.

On y aborde la biologie des plantes à fleurs, l'anatomie des insectes et surtout la relation indispensable entre ces deux êtres vivants.

OBJECTIFS PEDAGOGIQUES

- Découvrir la biologie des insectes et des plantes à fleurs.
- appréhender les enjeux écologiques de la préservation des insectes et des plantes.
- Réfléchir à des actions concrètes en faveur de la biodiversité.
- Restituer par écrit un travail de recherche.

COMITÉ SCIENTIFIQUE

Cet outil a été conçu grâce à des financements du FEDER, en partenariat avec le service « Jardins et espaces verts » de Grand Poitiers, le CPIE seuil du Poitou, l'association Abeil'locale et le service éducatif de l'Espace Mendès France.

PUBLIC CIBLE

L'outil est conçu comme un outil itinérant prévu pour s'adapter à différents lieux et publics avec un cœur de cible en cycle 3 et 4 (CM1/CM2/6^{ème}/5^{ème}/4^{ème} et 3^{ème}).

Cependant des adaptations sont possibles pour les plus jeunes et les adultes.

DÉMARCHE

Nous proposons aux participants d'être en situation de recherche et de réflexion par l'expérimentation grâce à des maquettes et lors d'échanges collaboratifs. Les expériences se font essentiellement en petits groupes de 2 à 3 personnes afin de faciliter les échanges et d'aboutir à ce travail collaboratif.

La présentation de l'outil nécessite une durée de 1 heure à 3 heures selon le niveau des participants, les objectifs fixés et la demande.

LES OUTILS



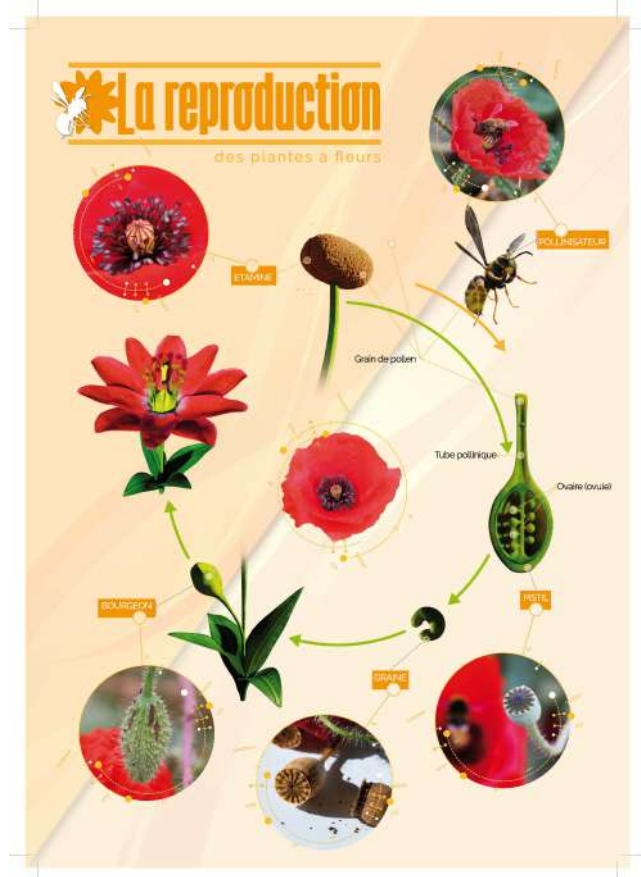
Une grande structure hop-up 3m x 2m représentant un paysage de campagne



Une ruche pédagogique numérique

**4 panneaux informatifs
format 80 x 60 cm**

- Anatomie de l'insecte
- La biologie de la fleur
- La reproduction des plantes à fleurs
- De la fleur au fruit (exemple du cerisier)



8 maquettes de composition florale pour l'expérimentation



Un carnet de recherche par participant



Des boîtes contenant du matériel pour construire des abris à insectes

COMMENT UTILISER LA BOÎTE À OUTILS SCIENTIFIQUES

On peut exploiter cet outil sous différentes formes et dans différentes situations.

SOUS FORME D'UNE EXPOSITION

Pour présenter dans une salle (minimum 50m²) avec le matériel suivant :

- la structure hop-up
- 4 panneaux informatifs
- la ruche pédagogique numérique
- 8 maquettes de composition florale
- 2 loupes binoculaires et préparations d'insectes
- 8 boîtes contenant du matériel pour construire des abris à insectes
- 1 tablette avec des vidéos montrant des insectes pollinisateurs en action

Tarif de location sans animateur : 250€ TTC/semaine (Région) ou 400€ TTC/semaine (hors Région).

Présentation par un animateur : 96 €TTC/heure d'intervention ou 190€ TTC/demi-journée.

SOUS FORME D'UN ATELIER AVEC INTERVENTION D'UN ANIMATEUR

Intervention avec un groupe classe d'une demi-journée comprenant la totalité de la BOS :

- la structure hop-up
- 4 panneaux informatifs
- la ruche pédagogique numérique
- 8 maquettes de composition florale
- 2 loupes binoculaires et préparations d'insectes
- 8 boîtes contenant du matériel pour construire des abris à insectes
- 1 tablette avec des vidéos montrant des insectes pollinisateurs en action
- 30 carnets de recherche

SOUS FORME D'UN ATELIER SANS INTERVENTION D'UN ANIMATEUR

Location de la totalité de la BOS à animer par le loueur en fonction de ses objectifs :

- la structure hop-up
- 4 panneaux informatifs
- la ruche pédagogique numérique
- 8 maquettes de composition florale
- 2 loupes binoculaires et préparations d'insectes
- 1 tablette avec des vidéos montrant des insectes pollinisateurs en action
- 8 boîtes contenant du matériel pour construire des abris à insectes
- 30 carnets de recherche

Frais de déplacement : 0,72€/km

Carnets de recherche supplémentaire : 15€/30 livrets

DÉROULEMENT DE L'ATELIER

Partie 1 : Préserver une grande diversité de milieux

Echange/ discussion : Analyse d'un paysage de campagne
Quels sont les endroits où l'on trouve de la biodiversité ?

Partie 2 : La biologie des insectes

Observation d'insectes à la loupe binoculaire
Panneau informatif sur l'anatomie des insectes

Partie 3 : La biologie des plantes à fleurs

Maquettes de composition florale
Panneau informatif sur la biologie des plantes à fleurs
Panneau informatif sur la reproduction des plantes à fleurs

Partie 4 : La relation entre insectes et plantes à fleurs

Maquettes de composition florale

Partie 5 : Préserver la biodiversité chez soi

Boîtes contenant du matériel pour construire des abris à insectes
Les bons gestes dans son jardin

Partie 6 : L'exemple des abeilles domestiques

Une ruche pédagogique numérique

INFORMATIONS PRATIQUES



Espace Mendès France - Poitiers
Centre de culture scientifique, technique et industrielle Nouvelle-Aquitaine
1 pl de la Cathédrale CS 80964 - 86038 Poitiers cedex
Tel. 05 49 50 33 08 - Fax. 05 49 41 38 56 - emf.fr

Vimeo : vimeo.com/emfccsti
Facebook : facebook.com/emfccsti/
Twitter : twitter.com/emfpoitiers
Echosciences : echosciences.nouvelle-aquitaine.science
Scoop It : scoop.emf.fr



ESPACE MENDÈS FRANCE

POITIERS - 05 49 50 33 08 - emf.fr

Vous pouvez prendre contact avec l'équipe d'animation au 05 49 50 33 08 ou bien par mail à animation@emf.fr

Nous remercions les partenaires qui nous ont soutenus pour la réalisation de cet outil pédagogique.

