

Montmorillon (86)

4^{ème} édition

PRINTEMPS des CARTES



11 au 14 mai 2023

*“Dépassons
les
frontières”*

Conférences
Expositions
Débats
Ateliers
Jeux



Festival de médiation scientifique | Entrée libre | printempsdescartes.fr



PRINTEMPS DES CARTES

4^{ème} Edition

Festival de médiation
scientifique



Conférences

p.4, 5, 6

Tables rondes

p.7

Jeux

Carto-ludiques

p.8

Spectacles

& projections

p.9

Cartes en main

Sorties terrain

p.10

Ateliers et expériences

grand public
& scolaires

p.11

Journée d'étude scientifique

Traitement automatisé
des cartes anciennes

p.13

Expositions

p.14

Bienvenue au Printemps des Cartes, un Festival de cartographie et de toutes les représentations géographiques ouvert à toutes et à tous ! Le festival rassemble pendant 4 jours habitants, curieux de tous âges, citoyens, publics scolaires (du primaire à l'Université), associations, simples usagers, créateurs et passionnés de cartes !

Toutes et tous, nous utilisons des cartes dans notre quotidien : citoyens, habitants, collectivités, élus, dessinateurs, enseignants, chercheurs, cartographes, géographes, astrophysiciens, démographes, historiens, écrivains, urbanistes, géologues, sculpteurs, aménagés, collectionneurs, romanciers, philosophes, archéologues, plasticiens, biologistes, randonneurs, aventuriers...

Organisé depuis 2018 en collaboration, par l'Université de Poitiers, la Maison des Jeunes et de la Culture Claude Nougaro de Montmorillon et l'Espace Mendès France de Poitiers.

Le Festival n'a pas choisi Montmorillon au hasard. Située dans le département de la Vienne, cette commune de 6000 habitants, traversée par la Gartempe, est le berceau des cartes Rossignol qui ont longtemps orné les murs des écoles.

Aujourd'hui, Montmorillon est connue à travers la « Cité de l'écrit et des métiers du livre », un centre ancien regroupant des librairies indépendantes proposant d'innombrables ouvrages et créations artistiques, ainsi que de nombreux cafés et restaurants conviviaux.

Merci à l'ensemble des partenaires, financeurs, aux intervenants et à leurs organismes de rattachement.



Comité Français
de Cartographie

DÉPASSONS LES FRONTIÈRES

Les cartes se rencontrent en 2023

Cette édition 2023 installe durablement le Printemps des Cartes dans le paysage ! Ce festival, c'est une invitation à la rencontre d'ailleurs et parfois d'ici, avec un regard neuf, celui que peut porter la carte sur notre situation, les phénomènes qui nous entourent et les espaces dans lesquels nous vivons. Il s'agit de sortir, rencontrer, voir et refaire le monde autour d'une carte.

La frontière dans tous ses états est à l'honneur. Bien malgré nous, le thème a surgit à l'improviste, sans même vouloir évoquer la guerre aux confins de l'Europe. Il n'y a pas qu'une frontière. Les frontières de tous bords, qu'elles soient naturelles, culturelles, mesurées ou sans commune mesure se dessinent sur les cartes. La question demeure : où placer la limite, que définit la limite ? Une topologie de l'espace qui nous correspond (peut-être), et qui entoure ce « nous » qui reste parfois à définir. Mythes devenus réalités, s'incarnant parfois en murs, clôtures, fossés infranchissables, cette nouvelle édition 2023 nous invite à s'en affranchir, prendre la liberté, le temps d'une pause autour d'une carte.

L'art s'empare des cartes, il fait spectacle, les cartes s'habillent de son et lumière pour notre plus grand plaisir. De conférences en ateliers d'expérimentations cartographiques, nous en apprendrons long sur la lecture ou la fabrique des cartes ; comment cet objet de science peut nous aider à nous prémunir des risques naturels, à mieux aménager l'espace ? Comment cet objet d'art peut s'associer à d'autres médias pour stimuler nos sens, et inspirer notre imaginaire, voire parler d'amour ? De tables rondes en journée scientifique (participons à la science en action), nous partagerons notre avis, nous écouterons et seront entendus.

Voilà l'ambition du programme du Printemps des Cartes 2023 au cœur de Montmorillon : s'ouvrir au monde pour dépasser nos frontières.

*Christine PLUMEJEAUD-PERREAU
Laboratoire MIGRINTER, UMR 7301*

Festival de médiation scientifique,
organisé en partenariat par l'Université
de Poitiers, la MJC Claude Nougaro de
Montmorillon et l'Espace Mendès France
de Poitiers

Comité de programmation et de médiation scientifique

MJC Claude Nougaro Montmorillon

Carole MAIRE, Directrice
Stéphane RIBRAULT, Responsable
communication

Université de Poitiers

Samuel ARLAUD, Maître de Conférence en
Géographie et Directeur du Département de
Géographie

Matthieu LEE, IGE Cartographe, Fédération
Territoires & Département de Géographie
Christine PLUMEJEAUD, IGR cartographe
CNRS Laboratoire MIGRINTER- UMR 7301

Espace Mendès France

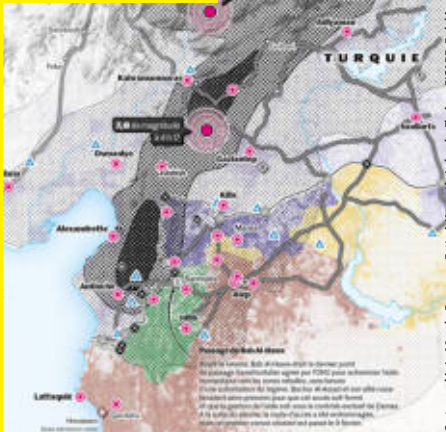
Pascal CHAUCHEFOIN, Directeur scientifique

Personnalités extérieures

Dominique ANDRIEUX, IGE géographe-
cartographe, MHS Val de Loire, Tours
Jean-Luc ARNAUD, Directeur de recherches
CNRS, Laboratoire TELEMME, Aix-en-
Provence
Valérie ODDOART, Professeure certifiée en
Histoire et Géographie
Florence TROIN, IGR cartographie CNRS –
Laboratoire CITERES – UMR 7324, Tours

CONFÉRENCES

INVITÉ D'HONNEUR 2023 LA CARTOGRAPHIE AU JOURNAL LE MONDE



Cartographie Le Monde: Francesca Fattori, Xemartin Laborde, Floriane PICARD, Déphine Papin, Février 2023

**Xemartin LABORDE, Floriane PICARD
& Victor SIMONNET, cartographes et
journalistes Le Monde**
SAMEDI 13 MAI / 11H30 / [1H] / MJC PROJO

ATLAS BLEU

Dans l'esprit d'une revue combinant le haut niveau scientifique et la vulgarisation, L'Atlas Bleu s'adresse à différents publics : acteurs maritimes et littoraux au sens large, décideurs et gestionnaires des territoires, des filières et des milieux, chercheurs, étudiants, et tous les lecteurs curieux de l'interface terre-mer. Exemple de l'application Cart'ABL, développée dans le cadre de la revue.

**Claire PORTAL, Université de Poitiers
Mimmo, Laurent POURINET, Université de
Nantes LETG**
JEUDI 11 MAI / 15H15 / [1H] / MAJESTIC

CARTOGRAPHIE INTERACTIVE DU TERROIR VITICOLE ET CHANGEMENT CLIMATIQUE

Depuis quelques années, les narrations cartographiques « StoryMaps » se sont développées et permettent avec les systèmes d'information géographique la diffusion de résultats scientifiques dans le domaine de l'environnement, avec exemple ici à Saint-Emilion et Pomerol.

Laurence DAVID, Université de Brest UMR LETG
SAMEDI 13 MAI / 10H00 / [1H] / MJC FOYER

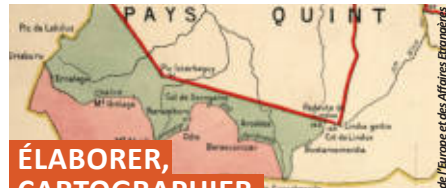
CARTOGRAPHIER LA GUERRE EN TEMPS RÉEL, L'EXEMPLE DU CONFLIT EN UKRAINE



Cartographie Le Monde: Francesca Fattori, Déphine Papin, Xemartin Laborde et Victor Simonnet Le Monde 26/02/2022

L'originalité de la guerre en Ukraine, et notamment par rapport à la guerre en Syrie qui a beaucoup mobilisé le service Infographie du journal Le Monde à partir de 2011, c'est le suivi quasi permanent, immédiat et en temps réel de ce conflit. La précision de la couverture cartographique de cette guerre avec la multiplication d'acteurs qui font remonter l'information a suscité beaucoup de questionnement au sein de notre service.

**Xemartin LABORDE, Floriane PICARD
& Victor SIMONNET, cartographes et
journalistes Le Monde**
SAMEDI 13 MAI / 18H00 / [1H] / MAJESTIC



Ministère de l'Europe et des Affaires Étrangères

ÉLABORER, CARTOGRAPHIER, ENTRETIENIR LES FRONTIÈRES

Limite territoriale de la souveraineté des États, la frontière est une notion réglementaire dont les cartographes s'emparent : ils ne se contentent pas de la décrire, mais participent également à son élaboration. Quand, comment et pourquoi construit-on une frontière ?

**Olivier PLESSIS, Ministère de l'Europe et des
Affaires Étrangères**
SAMEDI 13 MAI / 14H00 / [1H] / MJC PROJO

FRONTIÈRES ET DÉSERTS



Hostiles à l'implantation humaine, les déserts ont longtemps échappé au partage du monde et de ses ressources entre communautés humaines. Comment les États ont-ils entrepris de se répartir les déserts ? Au gré d'échelles dans différents contextes désertiques, nous observerons ces espaces dans le puzzle mondial. **Michaël GEORGES, Ministère de l'Europe et des Affaires Étrangères**
SAMEDI 13 MAI / 16H45 / [1H] / MJC PROJO

GÉOLOGIE : DU TERRAIN À LA CARTE POUR L'AIDE À LA DÉCISION

Comment sont réalisées les cartes géologiques, depuis le rocher observé sur le terrain jusqu'à l'édition papier ou numérique ? Les cartes géologiques sont généralement peu connues, mais restent pourtant des outils d'aide à la décision dans des domaines aussi variés que les grands travaux, les recherches d'eau, le suivi des pollutions, les risques naturels, le patrimoine etc. **Jean-Christophe AUDRU, BRGM Nouvelle-Aquitaine**
VENDREDI 12 MAI / 17H15 / [1H] / MAJESTIC



GÉOMATIQUE ET GÉOGRAPHIE DU SPORT : EXEMPLES DU FOOTBALL ET RUGBY

La géographie du sport est une entrée pour comprendre les territoires, leurs dynamiques, leurs identités... Au-delà du sport en lui-même (football et rugby évoqués dans cette proposition), ce sont les territoires qui se présentent sous nos yeux grâce aux outils cartographiques et géomatiques (flux, interpolation, polarisation, etc.). **Éric LANGLOIS & Thomas MEIGNAN, UMR Territoires Clermont-Ferrand Auvergne**
JEUDI 11 MAI / 14H00 / [1H] / MAJESTIC

IMAGES SATELLITES ET ENVIRONNEMENT À MADAGASCAR



Comment l'imagerie satellite et les techniques de télédétection peuvent être utilisées pour évaluer les dégâts causés par le changement climatique? Découvrez comment en 2021, CartONG a apporté un soutien à Action Contre la Faim pour analyser les conséquences de différents épisodes de vent de sable et de sécheresse ayant affecté le Grand Sud de Madagascar ces dernières années. **Manon VIOU, CartONG Chambéry**
VENDREDI 12 MAI / 16H15 / [1H] / MJC PROJO

LE RÔLE DE LA CARTE DEPUIS 250 ANS



À la suite de l'évolution scientifique et technique la carte a gagné en précision et exactitude, mais son rôle socio-économique a définitivement changé vers 1800 : les besoins de la révolution industrielle ont nécessité le développement de l'inventorisation spatiale et ont mené avec de nouvelles techniques de reproduction au développement des cartes thématiques. Cette conférence propose de comprendre l'évolution cartographique au travers ses changements technologiques et sociétaux de la carte papier à la carte éphémères sur écran... **Philippe DE MAEYER, Université de Gent Belgique**
JEUDI 11 MAI / 16H30 / [1H] / MAJESTIC

LES MONTMORILLONNAIS AU CŒUR DE L'INCERTITUDE : RESTITUTION CARTOGRAPHIQUE

A partir d'une enquête menée au plus près du grand public, des géomaticiens et géographes ont dressé une carte mentale participative des lieux qui comptent pour les habitants. Comment se diffuse la culture de la cartographie, à l'heure

des « petites cartes du GéoWeb », de Google Map, et de la multiplication des cartes sur dispositifs mobiles. Cette conférence présentera la synthèse d'une enquête réalisée à Montmorillon.

Christine PLUMEJEAUD, UMR Migrinter Poitiers
SAMEDI 13 MAI / 15H15 / [1H] / MAJESTIC

MONTMORILLON SOUS LES EAUX AVEC MINECRAFT / MINETEST À LA CARTE ET LES SIMULATIONS ÉDUCATIVES

Depuis 2016, l'IGN propose le service gratuit Minecraft à la carte pour générer des cartes. En 2021 un nouveau module «EduGéo» (service de l'IGN pour l'Education nationale), appelé Jeu numérique Minetest, permet de générer des cartes au format Minetest dans le monde entier, pour découvrir l'orientation dans l'espace et la simulation de risques naturels (inondations, avalanches, coulées de boue, tornades, éruptions volcaniques). Prenons l'exemple de Montmorillon...

François LECORDIX, Institut national de l'information géographique et forestière
JEUDI 11 MAI / 17H45 [1H] / CINÉ MAJESTIC
SCOLAIRES (PRIMAIRE À LYCEE) : VENDREDI 12 MAI / 10H ; 11H [1H]



Le Plan Paysage volet Transition Energétique de Vienne et Gartempe est un outil participatif qui a permis de définir avec les acteurs du territoire les souhaits d'aménagement et de protection des paysages du territoire sous l'angle de la transition Energétique. Retraçons ensemble les attentes et la co-construction du document qui ont permis d'identifier plus de 60 actions à mettre en place.

Gisèle JEAN, 1ère Vice-Présidente à la transition écologique, aux ressources humaines et à la culture, & Alexis GONIN, Communauté de Communes Vienne et Gartempe

DIMANCHE 14 MAI / 11H / [1H] / MJC PROJO

NOUS TRAVAILLONS POUR L'EUROPE VOIRE POUR LE MONDE

La quatrième édition de l'atlas de Migreurop intitulé « Atlas des migrations dans le Monde. Libertés de circulation, frontières, inégalités » et dirigé par Sara Casella Colombeu » sera présentée au prisme des travaux de Fabrice Hyber, artiste, poète, entrepreneur et semeur qui incorpore dans les champs des arts les sciences humaines telles l'histoire, la politique, l'architecture, la biologie, en combinant les travaux réalisés par le réseau Migreurop sur les diverses formes, certes imparfaites, de liberté de circulation mises en place par des États...

Olivier CLOCHARD, UMR Migrinter Poitiers
VENDREDI 12 MAI / 15H00 / [1H] / MJC PROJO

QUESTIONNAIRE DE BRUNO LATOUR EN CARTES

Dans le cadre du 4e Festival des Printemps des Cartes, l'Espace Mendès France organise un atelier pour imaginer avec des habitants une carte de Montmorillon ou de leur territoire de manière sensible. À partir des réponses à un questionnaire inspiré de celui du sociologue Bruno Latour, les participant-es élaboreront une carte commune de leur territoire de vie. Comment repenser nos territoires vécus et nos modes de participation politique ? Le sociologue Bruno Latour a élaboré un questionnaire comme outil pour retrouver du sens collectif (Où atterrir ? 2017)...

Héloïse MOREL & Pascal CHAUCHEFOIN
Espace Mendès France Poitiers

SAMEDI 13 MAI / 14H00 / 1H / CINÉ MAJESTIC

LES FRONTIÈRES CARTOGRAPHIQUES

De la ligne sur le papier à la traduction réelle physique de nombreuses représentations et interprétations des frontières géographiques existent et cohabitent dans nos imaginaires individuels ou collectifs. Plus ou moins ouvertes, officielles, ou en pointillés, les frontières d'hier et d'aujourd'hui façonnent les espaces, les sociétés et l'Histoire. Animée par Olivier PLESSIS, Ministère de l'Europe et des Affaires Étrangères, avec Jean-Luc ARNAUD UMR Telemme Aix-Marseille, Marina DUFEAL UMR Passages Bordeaux, Olivier CLOCHARD UMR Migrinter Poitiers
JEUDI 11 MAI / 21H00 / [1H] / MJC PROJO

EXPÉRIENCES DE REPRÉSENTATIONS GÉOGRAPHIQUES ET LES GENRES

Représenter ou se représenter l'espace est-il une affaire de genres ? Voici quelques témoignages et expériences. Animée par Dominique ROYOUX, Université de Poitiers, avec Nephys ZWER, Visioncarto Strasbourg, Manon VIOU, CartOng
VENDREDI 12 MAI / 14H / [1H] / MJC FOYER

FORUM CLIMAT - ÉLUS & ÉLÈVES

Table-ronde avec les lycéens de Montmorillon, animée par Guillaume DUPUIITS
JEUDI 11 MAI / 15H00 / [2H30] / MJC



F. Troin, Comité Français de Cartographie

LE CFC, KESAKO?

Collectif des Fromages à Croûte » ou « Congrès des Fonctionnaires à Chapeau » ? Nous vous invitons à un moment partagé autour de questions-réponses proposées par cinq éminent.e.s membres du Comité Français de Cartographie afin de connaître (à peu près) tous les tenants et les aboutissants de cette vénérable institution - forcément cartographique - qu'est... le CFC. Animée par Florence TROIN, UMR Citeres Tours, avec Élisabeth HABERT, Présidente du CFC, IRD, François LECORDIX, IGN, Philippe SABLAYROLLES, Michelin Éditions, Christine ZANIN, Paris Cité
VENDREDI 12 MAI / 18H30 / [1H] / CINÉ MAJESTIC

TABLES RONDES

EXISTE-T-IL UNE CARTOGRAPHIE GÉOPOLITIQUE ?

Existe-t-il une cartographie géopolitique ? Si oui, avec quelles spécificités ? Quelles caractéristiques la distinguent d'autres usages de la cartographie ? Possède-t-elle une forme particulière ? Est-ce que « cartographie géopolitique » est synonyme de « cartographie en géopolitique » ? Cette discussion vous propose ici d'aborder et de répondre à ces questions. Animée par Guilhem MARROTTE, Institut Français de Géopolitique Paris, avec Louis FERNIER, UMR Migrinter Poitiers, Marina DUFEAL, UMR Passages Bordeaux, Nephys ZWER, Visioncarto Strasbourg
SAMEDI 13 MAI / 10H30 / [1H] / MJC PROJO

MESURES GÉOGRAPHIQUES LES AUTRES HORIZONS DE LA CARTE

Il est assez facile et courant aujourd'hui de cartographier des données sur des fonds de carte disponibles sur le net. Il existe pourtant de multiples façons de décrire la surface de la Terre et de la mesurer : le temps, la richesse, la population, etc. Les raisons de la faible diffusion de ces représentations sont variées, mais la première vient du fait que ces formes géographiques produites sont inhabituelles et peut-être difficiles à appréhender... Animée par Dominique ANDRIEU, MSH Val de Loire Tours, avec Maximes SALLES, Artisans-Cartographes, Diego MERMOUD PLAZA, Paris 8 - EPFL Lausanne
SAMEDI 13 MAI / 15H15 / [1H] / MJC FOYER

DES ATLAS POUR LES GÉNÉRATIONS FUTURES

Compilation de cartes de savoirs et de données, les atlas sont des objets iconiques pour les géographes et les cartographes. Tels des encyclopédies papier ou numériques les atlas compilent des données d'un monde toujours plus complexe à comprendre et décrypter. Qu'en est-il des connaissances pour les plus jeunes d'entre nous ? Comment concevoir et synthétiser l'information pour les publics scolaires et académiques, géographes, citoyens et acteurs du monde de demain ? Animée par Nephys ZWER Visioncarto, avec Aurélie BOISSIÈRE géographe-cartographe indépendante Paris, Philippe DE MAEYER Université de Gent Belgique
SAMEDI 13 MAI / 16H30 1H / CINÉ MAJESTIC

JEUX

Carto-ludiques



ESCAPE-GAME GÉOGRAPHIQUE

Partez à la recherche d'un géographe dans les îles du Pacifique ! Grâce aux indices retracez sur une carte du personnage afin de le retrouver ! Parties en équipes de 2 à 5 pers.
Association Fédérative Nationale des Etudiants Géographes & Cassini Poitiers
 SAMEDI ET DIMANCHE / [60 MIN] EN FAMILLE
 DE 10H - 18H / MJC PÔLE LOGEMENT

BLIND TEST ET AUTRES JEUX CARTOGRAPHIQUES

A découvrir !

Maximes SALLES, Les artisans cartographes
 SAMEDI 13 MAI / 17H / [30 MIN] / MJC CAFÉ LABO

CRÉEZ VOS CARTES SONORES !

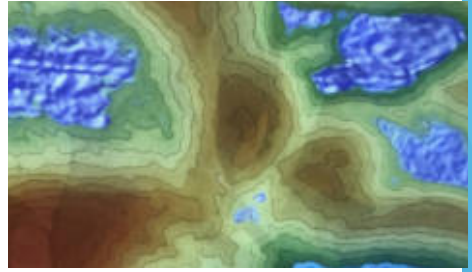
Apprenez à créer une carte sonore sur laquelle vous introduirez des bulles sonores qui se déclencheront par géolocalisation. Une application idéale pour promouvoir le patrimoine culturel des communes...

Stéphane GAMET, Espace Mendès France
 SAMEDI 13 MAI / 10H ; 11H ; 16H / MJC SALLE
 DE RÉUNION 1ER ÉTAGE / 3 À 4 PERSONNES

GEOGUESSR

Venez découvrir GeoGuessr un jeu en ligne ou vous devrez deviner où vous vous trouverez ... quelques part dans le monde !

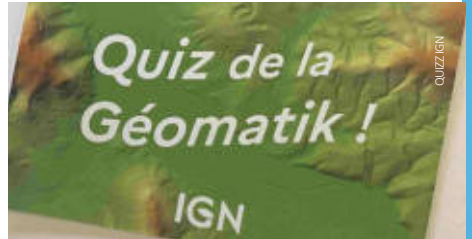
JEUDI ET VENDREDI (SCOLAIRES)
SAMEDI 13 MAI / MJC EXTÉRIEUR / LIBRE
 10H - 19H



SAND BOX

Venez découvrir les reliefs avec la grande boîte à sable pour les petits et les grands!

Espace Mendès France
 JEUDI - DIMANCHE / LIBRE / MJC - ESCALIER



QUIZZ IGN GÉOMATIQUE

Quelle est la longueur des côtes françaises ? Comment se nomme la nouvelle ère géologique marquée par l'influence de l'Homme sur la planète ? Venez tester vos connaissances en matière d'environnement et de cartographie de nos territoires en affrontant d'autres joueurs dans une série de questions de 15 minutes... Des lots sont prévus pour les gagnants !

Anne LELONG, Institut national de l'information géographique et forestière
 SAMEDI 13 MAI / 11H ; 14H ; 15H / MJCCAFÉ LABO



ZÉPLINDECARTE À JOUER

Jeux de société autour de la géographie, la cartographie et de l'espace en libre accès ou parties guidées par Nicolas.

Zéplindejeux.
 SAMEDI 13 MAI / 10H À 18H / MJC JARDIN

SPECTACLES



L'ENVOI, LECTURE MUSICALE

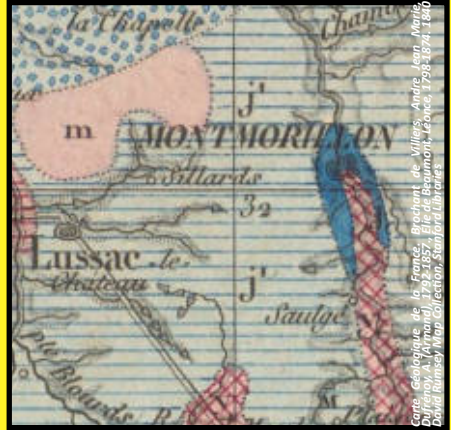
Compagnie Rouletabille

ENTRÉE GRATUITE / DÈS 8 ANS

JEUDI 11 MAI / 18H / [1H] / MJCJOJO LE PROJO

Spectacle financé avec le soutien de la BOULLIT'

La scène culturelle des MJC du Sud Vienne



LE SON DES CARTES, MONTMORILLON CENTRE DU MONDE

Résultat d'un travail entre art et science, la performance se propose d'associer piano, voix et cartographie suivant un triptyque dont la cartographie constitue le centre !

Jean-Luc ARNAUD, UMR Telemme Aix-Marseille
Hélène PERREIRA, Pianiste

SAMEDI 13 MAI / 21H / [1H] / EGLISE SAINT MARTIAL

PROJECTIONS

SUR LES CHEMINS NOIRS

Film de Denis Imbert (2023) suivi d'un débat avec Laurent LARBELLETTTE

VENDREDI 12 MAI / 20H30 / [2H30]

CINÉ MAJESTIC / TARIF RÉDUIT

LA FRANCE À VÉLO

Film de Caroline Breton et Jean-Pierre Duval (2019)

JEUDI 11 MAI / 21H00 / [1H24]

CINÉ MAJESTIC / TARIF RÉDUIT

CARTES EN MAIN

Sorties terrain

BALADE URBAINE SUR LE THÈME DU GENRE

Partez à la découverte des environs du festival pour un atelier de cartographie participative convivial ! Nous chercherons à cartographier la ville sous le prisme du genre pour répondre aux questions suivantes : comment habitons-nous l'espace urbain en fonction de notre genre ? Qui utilise les aménagements publics ? Tout cela en collectant des données sur des supports low-tech !

Manon VIOU, CartOng Chambery

JEUDI 11 MAI / 14H00 / [1H30]/MJC / 15 ANS MIN / CHAUSSURES DE MARCHÉ

MONTMORILLON EN PUZZLE BALADE À LA DÉCOUVERTE DES MONUMENTS DISPARUS

À partir de pièces de puzzle de la ville de Montmorillon en 1838-1840, époque de la réalisation du plan d'alignement et du cadastre ancien dit « napoléonien », le public constitué en équipes, devra partir à la découverte de la ville disparue ou transformée. La balade sera ponctuée de commentaires pour expliquer les changements intervenus depuis le 19e siècle!

Béatrice GUYONNET, Communauté de Communes Vienne et Gartempe

DIMANCHE 14 MAI / 14H00 / [1H30] / MJC 12 ANS MIN / CHAUSSURES DE MARCHÉ

OPENSTREETMAP

CARTO PARTY À MONTMORILLON

Présentation d'OpenStreetMap et d'outils cartographiques (14H), Balade cartographique dans la ville « Carto Cyclo » (14H30), Intégration des données en salle (16H)

OSM Groupe local de la Vienne

SAMEDI 13 MAI / MJC PÔLE LOGEMENT / INSCRIPTION SUR PLACE



B. GUYONNET, Communauté de Communes Vienne et Gartempe



OpenStreetMap

ATELIERS ET EXPÉRIENCES

Grand public
& scolaires

ATELIER IGN

« LECTURE DE CARTES : ÉCHELLES, COURBES DE NIVEAU » OU « REMONTER LE TEMPS »

Anne LELONG, Institut national de l'information géographique et forestière (GROUPE SCOLAIRES : VENDREDI 12 MAI / 14H ; 15H ; / PRIMAIRE - COLLEGE - LYCEE)

A VOUS DE JOUER ! (DÉ)CONSTRUIRE SES REPRÉSENTATIONS JEU DE CARTOGRAPHIE SENSIBLE

Cet atelier propose un jeu de reconstruction spatiale qui met en forme nos représentations du monde, l'occasion de confronter plusieurs regards sur le monde, de les commenter et de (dé)construire ensemble nos représentations sur l'espace et les sociétés. Anne LASCAUX, Université de Poitiers et Louis FERNIER, Doctorant UMR Migrinter Poitiers

VENDREDI 12 MAI / 16H15 / [1H] / MJC FOYER (GROUPE SCOLAIRES : JEUDI 11 MAI / 09H-10H ; 11H-12H ; 14H-15H ; 15H-16H. VENDREDI 12 MAI / 09H-10H ; 11H-12H)

CARTES ET REPRÉSENTATIONS CINÉMATOGRAPHIQUES

De la science-fiction aux peplums, de l'animation aux films d'auteurs et de genre, les cartes font leur cinéma en étant présentes dans le 7e art que ce soit en tant que figurantes ou actrices principales. Marina DUFEAL, Maître de Conférences à l'Université de Bordeaux, Pierre-Louis BALLOT, Université de Tours GROUPE SCOLAIRES UNIQUEMENT : VENDREDI 12 MAI / [1H] 14H-15H / MAJESTIC

CARTOMOBILE, PARCOURS IMMERSIF POUR CO-ÉCRIRE LA FRONTIÈRE.

Refuges et zones de distribution alimentaires aux frontières, lieux d'hébergements d'urgence ou de formation professionnelle dans l'arrière-pays... Dans son camion la «Cartomobile» aménagé en atelier-studio, Morgane Dujmovic a arpenté le Sud-Est de la France pour proposer des ateliers de libre-expression (carto)graphique à des personnes exilées, à travers différents lieux de franchissement et d'installation.

Morgane DUJMOVIC, Ecole des Hautes Etudes en Sciences Sociales (LAP/CNRS) SAMEDI 13 MAI / 10H ; 11H ; 14H ; 15H15 ; 16H30 / MJC PARKING / GROUPE DE 3 À 4 PERSONNES

CARTOGRAPHIE ET OBJECTIFS DE DÉVELOPPEMENT DURABLE

Connaissez-vous la cartographie humaine ? Rejoignez-nous pour mieux comprendre comment la cartographie humaine participe à atteindre les objectifs de développement durable : par exemple l'accès à l'eau et à l'hygiène ou l'égalité de genre à l'aide d'un jeu de plateau pédagogique. Manon VIUO, CartOng Chambéry

GROUPE SCOLAIRES COLLEGE-LYCEE : JEUDI 11 MAI / [1H]

CONSTRUIS TA VILLE



Comment les bourgs se sont constitués, autour de quels éléments fondamentaux ils se sont développés, Comment peuvent-ils se transformer? A partir d'une maquette modulable, les enfants pourront se mettre dans la peau de l'habitant, de l'élu, de l'urbaniste, de l'architecte ou du paysagiste.

Béatrice GUYONNET, Communauté de Communes Vienne et Gartempe GROUPE SCOLAIRES (CE2/CM1/CM2 – COLLÈGE 6/5E - 4/3E – LYCÉE) : JEUDI 11 & VENDREDI 12 MAI / [1H30] 09H ; 10H30 ; 14H



DESSINER À PLUSIEURS MAINS LA CARTE GÉOPOLITIQUE D'UNE RESSOURCE

DAVID JUILIEN

Cet atelier propose de construire une carte géopolitique des ressources naturelles. Aux confluences des préoccupations actuelles découvrons ensemble les spécificités de la géopolitique à travers l'élaboration d'une carte qui permet de discuter et de pratiquer à crayons levés de cette dimension.

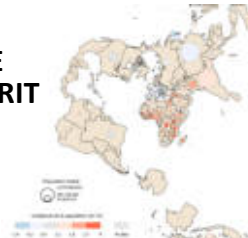
Audrey SERANDOUR, Université de Haute-Alsace, **David JUILIEN**, Institut Français de Géopolitique

GROUPES SCOLAIRES (LYCÉE) : VENDREDI 12 MAI / [1H]; 10H30; 14H; 15H

LES LOGIQUES DU DISCOURS CARTOGRAPHIQUE [CONFÉRENCE]

Aujourd'hui, nous sommes submergés de cartes, dans la presse, à la télé, dans les livres, et ce dès le plus jeune âge sans véritablement se rendre compte qu'une carte est bien plus qu'une représentation graphique : c'est un discours. **Association Cassini Poitiers**
GROUPES SCOLAIRES COLLEGE - LYCEE :
JEUDI 11 MAI / VENDREDI 12 MAI / [1H]

FAIRE UNE CARTE AVEC MAGRIT



Association Cassini Poitiers

Dans un festival qui traite de la carte sous toutes ses formes, quoi de plus important que le retour aux sources : la sémiologie graphique. Quels impacts nos choix de représentation ont-ils sur notre lecture de la carte ? Comment choisir les couleurs, formes, projections et figurés ? Quoi de mieux qu'un exercice pratique avec MAGRIT ! **Association Cassini Poitiers**
GROUPES SCOLAIRES COLLEGE - LYCEE :
JEUDI 11 MAI / VENDREDI 12 MAI / [1H]

PLANÉTIARIUM DE L'ESPACE MENDÈS FRANCE POITIERS

Séance d'une heure à la découverte des étoiles de l'univers et des galaxies...

Eric CHAPELLE, Animateur EMF
GROUPES SCOLAIRES / CE2/CM1/CM2 -
COLLÈGE 6/5E - 4/3E - LYCÉE :
JEUDI 11 & VENDREDI 12 MAI / [1H]



Elie MORIN, Hélène ROYER, 2023

PRÉSERVER LA BIODIVERSITÉ : COMMENT LES PETITES BÊTES SE DÉPLACENT ?

La ville, milieu idéal pour les humains, se révèle peu favorable pour la biodiversité. Comprendre comment les animaux autour de nous se déplacent représente un enjeu pour leur préservation. Pour cela, la cartographie s'avère être particulièrement intéressante !

Elie MORIN Laboratoire EBI, **Hélène ROYER**, Laboratoire Ruralités Université de Poitiers.
SAMEDI 13 MAI / 11H, 14H / [1H] / MJC FOYER

RELIEFS GOURMANDS À DÉGUSTER



CTERRIER, 2023

A partir des reliefs de la France, le FabLab de Nancy imprime des montagnes en 3D et transforme celles-ci en dessert à déguster ! Présentation et dégustation.

Christophe TERRIER, FabLab de Nancy
SAMEDI 13 MAI / 16H / [1H] / MJC CAFÉ LABO

RISQUES MAJEURS ET URBANISATION

Cet atelier propose de comprendre les notions de vulnérabilité, de risques et d'aléas. Avec des exemples locaux, vous découvrirez les notions d'urbanisation et de prévention des risques notamment d'inondation et industriel présents dans la région. **Odile PLATTARD**, géographe Grenoble GROUPES SCOLAIRES (COLLEGE-LYCEE) : VENDREDI 12 MAI / [1H]

JOURNÉE D'ETUDE SCIENTIFIQUE

« Pour un traitement scientifique automatisé des cartes anciennes »

L'Atlas historique de la Nouvelle-Aquitaine (AHNA), piloté par le Laboratoire Criham, organise à l'occasion du Printemps des Cartes 2023 une journée d'étude à laquelle le public scientifique et de curieux est convié. L'événement réunira les experts de différentes disciplines (histoire, géographie, informatique, ...) pour se pencher sur les questions suivantes : Comment et pourquoi faire parler les cartes anciennes ? Comment automatiser leur segmentation en unités symboliques combinables avec celles de notre époque ? Quel type de sémiologie proposer pour l'analyse diachronique de la protohistoire jusqu'à nos jours de la grande région Nouvelle Aquitaine ?

JEUDI 11 MAI - FOYER (1^{ER} étage)

Introduction

Guillaume BOURGEOIS, Maître de conférences en histoire contemporaine à l'Université de Poitiers Criham, **Christine PLUMEJEAUD** ingénieur de recherche à l'UMR Migrinter, **Thierry URRUTY** Maître de conférences à XLIM. 14H00 – 14H30

VECCAR, vectorisation des cartes anciennes

Dominique ANDRIEU, Ingénieur d'Etudes à la MSH Val de Loire, Tours. 14H30 – 15H00

Localiser les adresses anciennes ? Plans historiques & annuaires parisiens au XIXe.

Bertrand DUMENIEU, Ingénieur d'Etudes au Centre de recherches historiques EHESS 15H00 – 15H30

Interface Homme-machine pour l'annotation des cartes anciennes et constitution du jeu de données d'entraînement d'un réseau de neurones.

Noël RICHARD, Maître de conférences Université de Poitiers, Laboratoire XLIM-SIC), **Lysandre HILLAIRAUD**, Master XLIM 16H00 – 16H30

Des outils puissants pour connecter cartes anciennes et bases de connaissances historiques

Jean PYLOUSTER, Ingénieur d'Etudes au CerCa Poitiers, **Mathieu CHARTIER**, Doctorant au Criham Poitiers. 16H30 – 17H00

Usages des cartes topographiques et restitution des paysages et territoires anciens

Nicolas JACOB, Chef du Centre des archives de l'Armement, Service historique de la Défense 17H00 – 17H30

VENDREDI 12 MAI - PROJO (Rdc)

Autour de l'Atlas historique de la Nouvelle-Aquitaine.

Guillaume BOURGEOIS, Université de Poitiers – Criham, **Christine PLUMEJEAUD**, Migrinter Poitiers, **Thierry SAUZEAU**, Professeur d'histoire moderne à l'Université de Poitiers – Criham. 9H00 – 9H30

Cartes et légendes. Jeux sur les codes cartographiques anciens et contemporains : retour sur un article dans Mappemonde

Christine ZANIN, Professeure de cartographie à l'Université Paris-Cité 9H30 – 10H00

Quelques réalisations de cartes interactives, Consortium Huma-Num Paris Time Machine

Jean-Luc PINOL, Professeur des Universités émérite ENS Lyon – Larhra 10H00 – 10H30

Reconstitution de l'évolution de la ville de Paris de 1789 à 1950

Julien PERRET, Institut national de l'information géographique et forestière – Laboratoire des sciences et technologies de l'information géographique 11H00 – 11H30

Cartes et représentations cinématographiques

Marina DUFEAL, Maître de Conférences à l'Université Bordeaux Montaigne UMR CNRS 5319 PASSAGES 11H30 – 12H00

EXPOSITIONS

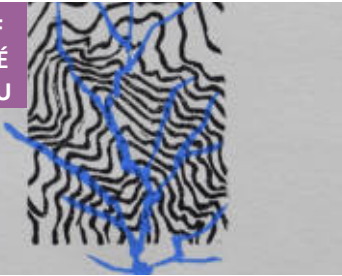
GÉOGRAPHISMES



Détournement de visuels connus, modifications toponymiques ironiques ou engagées, mise en évidence de faits géographiques insolites...

Lucas DESTREM / PRÉSENTATION : 12 MAI / 17H30 / MJC - ESCALIER

LE RELIEF FAÇONNÉ PAR L'EAU



A travers cette exposition d'estampes sur la thématique de l'eau, le public est invité à se poser la question du territoire façonné par l'eau à travers différents aspects du relief, les lignes de partage des eaux, les plateaux, les bassins versants en montagne, la place des fleuves....

Odile PLATTARD, Géographe - architecte Grenoble
MJC PROJO
PRÉSENTATION SAMEDI 13 MAI / 10H30

PAYSAGES DE L'EAU À NANTES, LYON ET STRASBOURG

Découvrez comment d'anciens quartiers industriels bordés par des rivières se transforment au gré de projets de requalification et donnent naissance à des espaces de loisirs et d'agréments.

D.ANDRIEU, A.HONEGGER, S.SERVAIN, INSA Centre Val de Loire, UMR CITERES.
MJC PÔLE LOGEMENT / PRÉSENTATION SAMEDI 11 MAI/10H

SUIVEZ LE FIL... DES CARTES BRODÉES



Anne chine des tampons encreurs de cartes d'école qu'elle brode pour leur redonner vie. Elle s'inspire aussi de ces cartes scolaires anciennes et les réinterprète à travers des modèles entièrement brodés !

Les doigts pleins d'encre, Anne LACAMBRE
PRÉSENTATION : 13 MAI / 14H30 / MJC FOYER

POLITORAMA



Politorama est un projet qui fonctionne par rebonds. D'abord, c'est une série de lectures et de notes autour de problématiques politiques : modes d'organisations, terrains, systèmes, acteurs, outils d'études...

Thibault LEPAGE, HEAD (HES-SO) / UNIGE, Éric WITTERSHEIM, EHESS / PRÉSENTATION : VENDREDI 12 MAI / 17H30 / [1H] / MJC PROJO

HABITER LA TERRE

Maquettes réalisées par les élèves de 6ème du collège de l'Isle-Jourdain, avec Madame la Professeure Fanny PATRIER
PRÉSENTATION JEUDI 11 MAI / 18H30 / MJC

PROJECTION MONDIALE POUR LES SCIENCES HUMAINES

Comment et avec quelles projections pouvons-nous représenter des phénomènes à l'échelle mondiale? Quels constructions et processus mathématiques concourent à l'élaboration d'une projection cartographique ?

Diego MERMOUD-PLAZA, Université Paris 8
PRÉSENTATION SAMEDI 13 MAI / 16H15 / MJC FOYER



JEUDI 11 MAI

14h00	Géographie du sport : football et rugby	Conférence	Ciné Majestic	1H
14h00	Introduction Journée étude scientifique	Journée Etude	MJC Foyer	30 min
14h30	Veccar vectorisation des cartes anciennes	Journée Etude	MJC Foyer	30 min
15h00	Localiser les adresses anciennes ?	Journée Etude	MJC Foyer	30 min
15h15	L'Atlas Bleu	Conférence	Ciné Majestic	1H
15h00	Forum climat - élus & élèves	Table-ronde	MJC	2H30
16h00	L'annotation des cartes anciennes	Journée Etude	MJC Foyer	30 min
16h30	Cartes anciennes et bases historiques	Journée Etude	MJC Foyer	30 min
16h30	Le rôle de la carte depuis 250 ans	Conférence	Ciné Majestic	1H
17h00	Cartes topographiques et paysages	Journée Etude	MJC Foyer	30 min
17h45	Montmorillon sous les eaux avec Minecraft	Conférence	Ciné Majestic	1H
18h00	L'envol Lecture musicale	Spectacle	MJC Projo	1H
18h30	Maquettes Habiter la Ville	Présentation	MJC	Libre
19h00	Inauguration du Festival	Rendez-vous !	MJC	1H
21h00	Les frontières cartographiques	Table ronde	MJC Projo	1H
21h00	<i>La France à vélo</i>	Film	Ciné Majestic	1H24

VENDREDI 12 MAI

09h00	l'Atlas historique de la Nouvelle-Aquitaine	Journée Etude	MJC Projo	30 min
09h30	Cartes et légendes : jeux sur les codes	Journée Etude	MJC Projo	30 min
10h00	Cartes interactives, Paris Time Machine	Journée Etude	MJC Projo	30 min
11h00	Reconstitution de Paris de 1789 à 1950	Journée Etude	MJC Projo	30 min
11h30	Cartes et représentations cinématographiques /	Journée Etude	MJC Projo	30 min
14h00	Représentations géographiques et genres	Débat	MJC Foyer	1H
15h00	Nous travaillons pour l'Europe voire le monde /	Conférence	MJC Projo	1H
16h15	Images satellites à Madagascar	Conférence	MJC Projo	1H
16h15	(Dé)construire ses représentations	Atelier	MJC Foyer	30 min
17h00	Géologie : du terrain à la carte	Conférence	Ciné Majestic	1H
17h30	Politorama	Présentation	MJC Projo	1H
18h30	Comité Français de Cartographie : Kezako ?	Table ronde	Ciné Majestic	1H
20h30	<i>Sur les chemins noirs</i> Film et débat avec Laurent LARBELLETTTE		Ciné Majestic	2H30





SAMEDI 13 MAI

10h>12h	GeoGuessr	Jeu géographique	MJC Extérieur	Libre
10h00	Paysages de l'eau - Présentation	Exposition	MJC Pôle logement	20 min
10h00	Carte interactive viticole et climatique	Conférence	MJC Foyer	1H
10h30	Existe-t-il une cartographie géopolitique ?	Table ronde	MJC Projo	1H
10h30	Le relief façonné par l'eau - Présentation	Exposition	MJC Projo	20 min
10h>12h	Escape-game Géographique, AFNEG	Jeu géographique	MJC Pôle logement	45 min
10h>18h	Créez vos cartes sonores	Jeu géographique	MJC Réunion	45 min
10h>12h	Cartomobile - Carte et migrations	Visite et Atelier	Parking MJC	45 min
10h>12h	Zéplindcarte à Jouer	Jeu géographique	MJC Jardin	Libre
11h00	Quizz Cartographie IGN	Jeu géographique	MJC Café Labo	15 min
11h00	Préserver la biodiversité autour de nous	Atelier	MJC Foyer	1H
11h30	Invité d'honneur, <i>La cartographie au journal Le Monde</i>		MJC Projo	1H
14h00	Élaborer, cartographier, entretenir les frontières / Conférence		MJC Projo	1H
14h00	Questionnaire de Bruno Latour en cartes	Restitution	Ciné Majestic	1H
14h00	Quizz Cartographie IGN	Jeu géographique	MJC Café Labo	15 min
14h30	Suivez le fil des cartes brodées - Présentation	Exposition	MJC Foyer	20 min
14h à 17h	OpenStreetMap Montmorillon Carto Party	Sortie terrain	MJC Pôle logement	3H
14h > 18h	Escape-game Géographique, AFNEG	Jeu géographique	MJC Pôle logement	45 min
14h>18h	Zéplindcarte à Jouer	Jeu géographique	MJC Jardin	Libre
14h>18h	Cartomobile - Carte et migrations	Visite et Atelier	Parking MJC	45 min
10h>19h	GeoGuessr	Jeu géographique	MJC Extérieur	Libre
15h00	Quizz Cartographie IGN	Jeu géographique	MJC Café Labo	15 min
15h15	Les Montmorillonnais au cœur de l'incertitude / Restitution		Ciné Majestic	1H
15h15	Mesures géographiques et horizons de la carte / Table ronde		MJC Foyer	1H
16h00	Reliefs gourmands à déguster	Ecouter & déguster	MJC Café Labo	1H
16h15	Une projection mondiale - Présentation	Exposition	MJC Foyer	20 min
16h30	Des atlas pour les générations futures	Table ronde	Ciné Majestic	1H
16h45	Frontières et déserts	Conférence	MJC Projo	1H
17h00	Géo Blind-Test	Jeu géographique	MJC Café Labo	1H
17h45	Préserver la biodiversité autour de nous	Atelier	MJC Foyer	1H
17h45	Géographismes - Présentation	Exposition	MJC Escalier	20 min
18h00	Cartographier la guerre en temps réel	Conférence	Ciné Majestic	1H
21h00	Le son des cartes. Montmorillon centre du monde / Spectacle		Eglise St Martial	1H

DIMANCHE 14 MAI

10h>12h	Escape-game Géographique, AFNEG	Jeu géographique	MJC Café Labo	45 min
11h00	Une carte des paysages de Vienne et Gartempe / Conférence		MJC Projo	1H
14h00	Balade à la découverte des monuments disparus / Sortie terrain		MJC Jardin	1H30

