



ESPACE
MENDÈS
FRANCE

POITIERS

JUILLET + AOÛT 2025

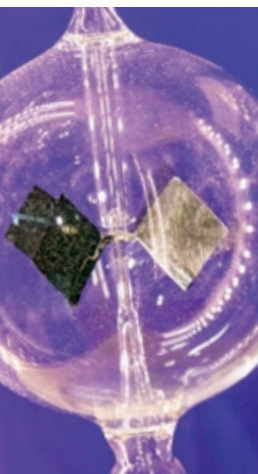
Curioz'été

ANIMATIONS, EXPOSITIONS,
SÉANCES AU PLANÉTIUM...

Centre de culture scientifique,
technique et industrielle

emf.fr

En accès libre



Le petit labo de M^{me} Lupin

Espace interactif et immersif

Mme Lupin est chercheuse. Curieuse, elle s'intéresse au monde qui l'entoure et particulièrement aux objets étonnants qu'elle ramasse au détour d'un chemin ou dans un vieux grenier à l'abandon. Son bureau (pas toujours bien rangé) témoigne de son imagination débordante... Un univers à découvrir !

Tous publics à partir de 5 ans.
Livret-jeu en vente à l'accueil (4 €).

Du 7 au 18 juillet

La graine et le fruit

Qu'est-ce qu'une graine ? Comment l'utilise-t-on ? Comment voyage-t-elle ? L'exposition explore la vie et le parcours de la graine, de la fleur au fruit, en abordant les thèmes de la culture, de la nutrition et de l'alimentation.

Du 21 juillet au 1^{er} août

BD Curieux

Une exposition de planches de BD pour démêler le vrai du faux, et bousculer les idées reçues et les croyances populaires.

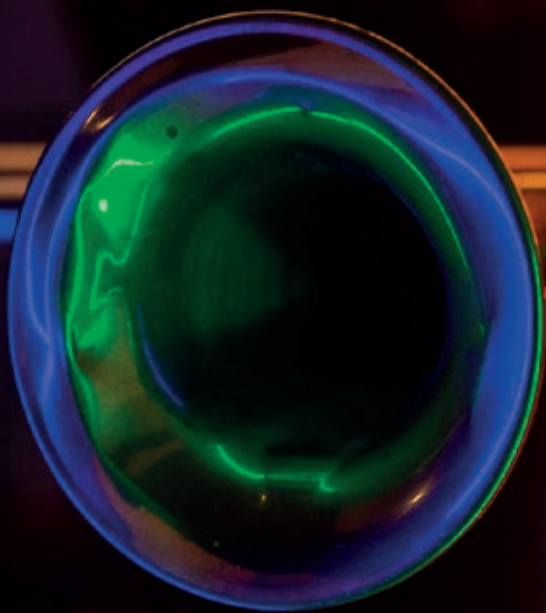
Du 11 au 29 août

Bulletin de l'océan

Une exposition pour comprendre le rôle central de l'océan dans la régulation du climat, ainsi que l'apparition et le maintien de la vie sur Terre.

Exposition

Réservation sur emf.fr/billetterie



Jusqu'au 8 mars 2026

Du 7 juillet au 29 août

Du lundi au vendredi
à 14h, 15h, 16h et 17h

Son ! Jouez avec les ondes

Une découverte de l'univers fascinant du son,
au cœur d'une exposition interactive !

Le son est défini comme la sensation auditive
engendrée par une onde acoustique.

D'accord, mais de quoi s'agit-il exactement ?

Cette exposition propose une immersion
ludique pour expérimenter les principes
fondamentaux du son, ressentir les vibrations,
jouer avec les fréquences et comprendre
la propagation des ondes.

Des bruits urbains aux mélodies de la nature,
en passant par les instruments de musique,
vivez une expérience sensorielle unique
et découvrez le fonctionnement de l'oreille
humaine !

*Exposition réalisée en collaboration avec l'UFR
Sciences fondamentales et appliquées de
l'université de Poitiers, la LPO, le service ORL
du CHU de Poitiers, la direction Salubrité santé
publique de Grand Poitiers et le Rectorat.*

Tous publics à partir de 4 ans.

Plein tarif : 6 €

Tarif réduit et adhérent : 4 €

Le Joker : 3,50 €

Tarifs spéciaux pour les groupes.



Séances au planétarium

Le planétarium de l'Espace Mendès France est une salle immersive et climatisée pour se plonger dans le ciel comme en pleine nuit !

Plein tarif : 7 € | Tarif enfant : 5 € | Tarif réduit et adhérent : 4 € | Le Joker : 3,50 €

Réservation sur emf.fr/billetterie

Les séances sont également ouvertes aux groupes, sur réservation.



Tous les jours d'ouverture · 15h

Noisettes, à la recherche de la planète idéale

Noisettes, c'est d'abord une histoire de gourmandise. Nino et Lili sont deux écureuils prêts à tout pour manger des noisettes, et selon eux, il y aurait des super noisettes là-haut sur les astres ! Dans leur quête, nos deux écureuils accompagnés de Léon le vieux hibou, vont découvrir des planètes hostiles dont ils ne soupçonnaient pas la dangerosité. Vénus, Neptune, Jupiter, Mars et toutes les autres planètes, sont des territoires impossibles pour nous. Découvrant cela, ils prendront conscience de leur chance : la vie sur Terre est une chose précieuse qu'il s'agit de protéger !

Pour les 5/8 ans. Durée : 1h.

Tous les jours d'ouverture · 16h30

Ce soir, on regarde le ciel d'été !

Des milliers d'étoiles sont observables chaque soir, mais comment se repérer sur cette voûte qui semble sans limite ? Une voix accompagne la projection, pour identifier certaines constellations ou repérer des planètes. Ainsi, notre Galaxie prend une toute autre dimension !

À partir de 10 ans. Durée : 1h30.

Tous les mercredis · 10h

Les Stellaires

Imani, Aki et John sont trois amis d'un Système solaire extraterrestre. Lors d'une mission d'exploration spatiale, leur vaisseau s'écrase sur une planète inconnue : la Terre. L'accident nuit à la forêt qu'ils gardent à bord, car ils n'ont aucune connaissance des soins des plantes, mais ils ont la chance de pouvoir obtenir l'aide des spectateurs du planétarium. Tous les espoirs reposent maintenant sur les enfants, avec le défi d'une course contre la montre.

Pour les 3/6 ans. Durée : 1h.



Animations scientifiques

Plein tarif : 6 € | Tarif réduit et adhérent : 4 € | Le Joker : 3,50 € | Durée : 1h
(sauf exception *)

Réservation sur emf.fr/billetterie

Les animations sont également ouvertes aux groupes, sur d'autres créneaux horaires, sur réservation.

Spectacle

Judis 10 et 24 juillet, et 28 août
10h30

Charlie et la peluchologie

Charlie vit entouré de nombreuses peluches. Grâce à lui, le monde du vivant vous ouvre ses portes ! Comprendre pourquoi et comment les scientifiques classent et rangent la biodiversité, et découvrir, à travers l'univers poétique de Charlie, que les différences cachent bien souvent des avantages.

Pour les 3/6 ans.

Plein tarif : 6 € | Tarif réduit et adhérent : 4 €
Le Joker : 3,50 €. Durée : 1h.



La chimie des tout-petits

La chimie, c'est aussi pour les tout-petits. Une découverte pour s'amuser avec la chimie de notre quotidien !
Pour les 3/6 ans.

Lundis 7 et 21 juillet, et 11 août
16h30

Mardis 8 et 29 juillet, et 12 août
10h30

Chimie comme à la maison

De la cuisine au garage, nous côtoyons la chimie au quotidien. Du liquide vaisselle, un peu de vinaigre, une pincée de poivre, un soupçon de fécule de pomme de terre et beaucoup de surprises ! Des expériences simples pour aborder la chimie.

Judis 10 et 31 juillet, et 28 août
Lundi 28 juillet

16h30

Vendredis 11 et 18 juillet, et 1^{er} et 29 août
10h30

Chimie des couleurs

On peut obtenir des couleurs à partir de produits naturels comme le chou rouge et le vinaigre. En fonction du pH, les couleurs changent, ça mousse et c'est beau !



Exploration à travers les âges

Lundi 7 juillet

14h15

Le secret des dinosaures

Les dinosaures ont disparu il y a 65 millions d'années mais ils ne nous ont pas livré tous leurs secrets ! Que savons-nous exactement sur eux ? Combien étaient-ils ? À quoi ressemblaient-ils ?

Adultes et enfants à partir de 8 ans.

Mardi 8 juillet

10h

Le secret des dinosaures

Voir lundi 7 juillet.

Pour les 6/8 ans.

14h15

Messages secrets

La cryptologie - ou science du secret - existe depuis l'antiquité. Se mettre dans la peau d'un cryptanalyste pour déchiffrer des messages.

Adultes et enfants à partir de 8 ans.

16h

Histoire de l'écriture

Une découverte des différentes écritures et de leur évolution, à travers la manipulation de leurs différents supports.

Adultes et enfants à partir de 8 ans.

Jeudi 10 juillet

10h

* Anthropotes

Se transformer en anthropologue pour fouiller une sépulture fictive et essayer de retracer l'histoire du défunt et son inhumation.

Adultes et enfants à partir de 8 ans.

Tarif : 8 € | Adhérent : 6 € | Le Joker : 3,50 €. Durée : 1h30.

14h15

À la découverte du corps humain

Quelles sont les fonctions du squelette et des organes qui composent le corps humain ? Découvrir le corps humain, c'est aussi savoir comment en prendre soin.

Pour les 6/8 ans.

16h

Toumaï

Un voyage dans l'histoire de l'évolution des hominidés, de Toumaï (7ma) à *Homo Sapiens*, révèle quelques secrets enfouis.

Adultes et enfants à partir de 8 ans.

Vendredi 11 juillet

10h | Pour les 6/8 ans.

11h15 | Adultes et enfants à partir de 8 ans.

Constructeurs de génie

Construire à la manière de Léonard de Vinci ? C'est possible, en réfléchissant à la réalisation d'une architecture à partir de différents matériaux.

Mardi 15 juillet

10h

* Archéo'héros

Devenir archéologue le temps d'un atelier pour fouiller un site archéologique fictif et essayer d'en retracer l'histoire.

Adultes et enfants à partir de 8 ans.

Tarif : 8 € | Adhérent : 6 € | Le Joker : 3,50 €. Durée : 1h30.

10h30

La magie des bulles de savon

Les bulles de savon semblent magiques... mais elles n'en ont pas moins une explication scientifique !

Pour les 3/6 ans.

14h15

Constructeurs de génie

Voir vendredi 11 juillet.

Adultes et enfants à partir de 8 ans.

16h

Le secret des dinosaures

Voir lundi 7 juillet.

Pour les 6/8 ans.





Mercredi 16 juillet

10h | Pour les 3/6 ans.

11h15 | Pour les 6/8 ans.

À la découverte du corps humain

Voir jeudi 10 juillet.

14h

* **Anthropotes**

Voir jeudi 10 juillet.

Adultes et enfants à partir de 8 ans.

Tarif : 8 € | Adhérent : 6 € | Le Joker : 3,50 €. Durée : 1h30.

16h

Toumaï

Voir jeudi 10 juillet.

Adultes et enfants à partir de 8 ans.

16h30

Les savants du vivant

Vivant ou non vivant ? Qui mange qui ?
Pour devenir incollable sur les êtres vivants et leur environnement en découvrant la chaîne alimentaire, leur habitat, leurs interactions, etc.

Pour les 4/6 ans.

Vendredi 18 juillet

10h

* **Dans la peau d'un bâtisseur romain**

S'inspirer des bâtisseurs romains et de leurs procédés de construction, pour ériger des pans de murs.

Adultes et enfants à partir de 8 ans.

Tarif : 8 € | Adhérent : 6 € | Le Joker : 3,50 €. Durée : 1h30.

Énigmes et casse-têtes

Lundi 21 juillet

14h

* **Calculer : c'est pas sorcier... c'est soroban !**

Des chiffres et des perles ! Le soroban est un boulier japonais qui permet de réaliser des opérations d'arithmétique en moins de deux ! Les chiffres n'ont plus de secret et calculer devient un jeu (d'enfant).

Adultes et enfants à partir de 8 ans.

Tarif : 35 € (soroban et livret de calcul inclus). Durée : 2h.

Mardi 22 juillet

10h et 14h15

Tangrams et compagnie

Qui peut imaginer toutes les mathématiques qui se cachent derrière les puzzles géométriques ? Cet atelier permet de manipuler, chercher et raisonner tout en s'instruisant !

Adultes et enfants à partir de 6 ans.

10h30

La magie des bulles de savon

Voir mardi 15 juillet.

Pour les 3/6 ans.

16h

* **Scientifab et casse-têtes**

Imprimante 3D, découpe laser, etc., le Scientifab dévoile ses machines ! Fabriquer et personnaliser des casse-têtes et tangrams, lors d'un atelier ludique.

Adultes et enfants à partir de 8 ans.

Tarif : 8 € | Adhérent : 6 € | Le Joker : 3,50 €. Durée : 1h30.



Mercredi 23 juillet

10h

Escape game Pythagore et l'arche perdue

Au secours ! Pythagore est coincé dans une pyramide. Il va falloir l'aider à trouver la sortie en résolvant des énigmes !

Adultes et enfants à partir de 8 ans.

Les enfants de moins de 12 ans doivent être accompagnés d'un adulte.

10h30

La magie des bulles de savon

Voir mardi 15 juillet.

Pour les 3/6 ans.

11h30

Physique du mouvement

Pratique sportive rime avec phénomènes de sciences physiques ! Des expériences pour mieux comprendre les mouvements rectilignes ou circulaires, l'équilibre, la rotation, les trajectoires, la conservation de l'énergie, etc.

Adultes et enfants à partir de 8 ans.

14h15

L'œuf d'Icare

Lâcher un œuf (un vrai !) à une hauteur de 3 mètres sans qu'il se casse ? C'est possible ! Il va falloir trouver comment !

Pour les 6/8 ans.

16h

*** Scientifab et casse-têtes**

Voir mardi 22 juillet.

Adultes et enfants à partir de 8 ans.

Tarif : 8 € | Adhérent : 6 € | Le Joker : 3,50 €. Durée : 1h30.

16h30

Les savants du vivant

Vivant ou non vivant ? Qui mange qui ? Pour devenir incollable sur les êtres vivants et leur environnement en découvrant la chaîne alimentaire, leur habitat, leurs interactions, etc.

Pour les 4/6 ans.

Jeudi 24 juillet

10h

À vos marques, prêts ? Mesurez !

Des défis et expériences mathématiques pour apprendre à mesurer des aires, longueurs et volumes à l'aide d'outils et instruments : un véritable jeu... pas seulement pour les enfants.

Adultes et enfants à partir de 8 ans.

14h15

Fabriquons un ludion

Quel rapport entre cet objet insolite et un sous-marin ?

Place à la découverte des propriétés physiques de l'air et de l'eau en construisant un ludion.

Adultes et enfants à partir de 8 ans.

16h

*** Zoom sur le ludion à l'aide de la 3D**

Le ludion, objet étonnant, peut être fait d'une simple paille, mais pas seulement ! Il peut prendre d'autres formes et apparences : à découvrir grâce à l'impression 3D.

Adultes et enfants à partir de 8 ans.

Tarif : 8 € | Adhérent : 6 € | Le Joker : 3,50 €. Durée : 1h30.

16h30

À la découverte du corps humain

Quelles sont les fonctions du squelette et des organes qui composent le corps humain ?

Découvrir le corps humain, c'est aussi savoir comment en prendre soin.

Pour les 3/6 ans.

Vendredi 25 juillet

10h

Escape game Pythagore et l'arche perdue

Voir mercredi 23 juillet.

Adultes et enfants à partir de 8 ans.

Les enfants de moins de 12 ans doivent être accompagnés d'un adulte.

11h15

Physique du mouvement

Voir mercredi 23 juillet.

Adultes et enfants à partir de 8 ans.

Lundi 28 juillet

14h

*** Mon premier cerf-volant**

Il existe de nombreux modèles de cerfs-volants.
Objectifs : fabriquer le sien et réussir à le faire voler !

Adultes et enfants à partir de 8 ans.

Tarif : 8 € | Adhérent : 6 € | Le Joker : 3,50 €. Durée : 2h.

Mardi 29 juillet

10h

*** Calculer : c'est pas sorcier...
c'est soroban !**

Voir lundi 21 juillet.

Adultes et enfants à partir de 8 ans.

Tarif : 35 € (soroban et livret de calcul inclus).

Durée : 2h.

14h15

Faites vos jeux !

Comment gagner un défi avec un jeu de dés ?
Les mathématiques peuvent être très utiles à ce jeu.

Adultes et enfants à partir de 8 ans.

16h

Comment tu comptes ?

Les nombres sont partout autour de nous.
Sans eux, impossible de lire l'heure ou la date :
envois ordinateurs et téléphones portables !
Méthodes de calcul étonnantes et manipulation
d'un boulier sont au programme.

Adultes et enfants à partir de 8 ans.

Mercredi 30 juillet

10h30

Mixe ton énergie

Chaleur, mouvement, magnétisme, gravité et
électricité : toutes ces énergies nous entourent.
Manipulations et expériences nous éclairent
sur les notions liées au mix énergétique.

Adultes et enfants à partir de 6 ans.

Les enfants de moins de 8 ans doivent être
accompagnés d'un adulte.

16h30

Les savants du vivant

Voir mercredi 23 juillet.

Pour les 4/6 ans.

Jeudi 31 juillet

10h et 11h15

À vos marques, prêts ? Mesurez !

Voir jeudi 24 juillet.

Adultes et enfants à partir de 8 ans.

14h15

L'énergie, tout est clair !

Comment fonctionne l'énergie : de sa production
à l'alimentation de nos ampoules ? Découvrir les
moyens les plus propres pour produire de l'énergie,
ainsi que le concept de transition énergétique.

Pour les 6/8 ans.

Vendredi 1^{er} août

10h

*** Mais que fait la police scientifique ?**

Se glisser dans la peau d'un technicien de la police
scientifique pour analyser les différents indices
retrouvés sur une scène de crime.

Adultes et enfants à partir de 12 ans.

Tarif : 8 € | Adhérent : 6 € | Le Joker : 3,50 €. Durée : 2h.

11h30

Chimie des couleurs

On peut obtenir des couleurs à partir de produits
naturels comme le chou rouge et le vinaigre.
En fonction du pH, les couleurs changent,
ça mousse et c'est beau !

Pour les 6/8 ans.



Environnement et santé : tout est lié !

Lundi 11 août

14h30

Le monde des insectes

Qui sont ces drôles de petites bêtes ?
Une observation et une initiation à l'élevage
des insectes, pour mieux les comprendre.
Pour les 6/8 ans.

Mardi 12 août

10h

* Le monde des insectes

Découvrir l'univers étrange et captivant de ces
petites bêtes, à travers des observations.
Adultes et enfants à partir de 6 ans.
Tarif : 8 € | Adhérent : 6 € | Le Joker : 3,50 €. Durée : 2h.

16h

Petite graine deviendra verte

Une découverte du monde captivant des végétaux
en faisant germer et pousser de l'herbe sur un
bonhomme rigolo.
Pour les 6/8 ans.

Mercredi 13 août

10h30

* Les insectes pollinisateurs

Un envol à la découverte du monde des insectes
pollinisateurs ! Comprendre leur importance et
leurs interactions avec les plantes, à travers des
expériences et des astuces à mettre en place à la
maison, pour les préserver.

Adultes et enfants à partir de 6 ans.

Les enfants de moins de 12 ans doivent être
accompagnés d'un adulte.

Tarif : 8 € | Adhérent : 6 € | Le Joker : 3,50 €.
Durée : 1h30.

14h15

Qui miel me suive !

Architectes de génie, danseuses et travailleuses
infatigables, les abeilles ont une sacrée réputation !
Mais qu'en est-il vraiment ? Un jeu de questions-
réponses pour tout savoir sur ces butineuses.
Adultes enfants à partir de 8 ans.

Jeudi 14 août

10h30

Les insectes pollinisateurs

Voir mercredi 13 août.

Adultes et enfants à partir de 8 ans.

Les enfants de moins de 12 ans doivent être
accompagnés d'un adulte.

Tarif : 8 € | Adhérent : 6 € | Le Joker : 3,50 €.
Durée : 1h30.

14h15

L'arbre de la vie

Une immersion dans la peau d'un scientifique
pour classer les êtres vivants selon des critères
morphologiques identiques, en trouvant au moins
un caractère en commun !
Adultes enfants à partir de 8 ans.

16h

Mon délicieux poison sucré

Plus on en mange et plus on en redemande !
Il se cache partout dans notre alimentation...
Pour découvrir comment le sucre est utilisé
et quels sont les risques à trop en manger.
Adultes et enfants à partir de 8 ans.

Lundi 18 août

14h15

Bar à eau

L'eau est un liquide incolore, inodore et sans saveur.
Or, en goûtant différentes eaux, chacun peut identifier
celle qu'il préfère et comprendre les différences.
Pour les 6/8 ans.

16h30

La magie des bulles de savon

Les bulles de savon semblent magiques... mais elles
n'en ont pas moins une explication scientifique !
Pour les 3/6 ans.



Mardi 19 août

10h30

La magie des bulles de savon

Voir lundi 18 août.

Pour les 3/6 ans.

14h15

Les secrets des produits laitiers

D'où viennent le lait et ses composants ?

Savoir identifier les aliments et leurs apports pour les différentes transformations du lait pour fabriquer du fromage, de la crème et du beurre.

Pour les 6/8 ans.

16h

Dis-moi ce que tu manges ?

Nous sommes faits de ce que nous mangeons !

Savoir identifier les aliments et leurs apports pour notre organisme, et lire les étiquettes, apporte quelques clés pour une alimentation équilibrée.

Adultes et enfants à partir de 8 ans.

Mercredi 20 août

10h

*** À la découverte du corps humain + À ta santé mon environnement**

Quelles sont les fonctions du squelette et des organes qui composent le corps humain ? Découvrir le corps humain, c'est savoir comment en prendre soin, mais aussi comprendre comment notre environnement agit sur notre santé.

Adultes et enfants à partir de 8 ans.

Les enfants de moins de 12 ans doivent être accompagnés d'un adulte.

Tarif : 8 € | Adhèrent : 6 € | Le Joker : 3,50 €.

Durée : 1h30.

14h15

Qui miel me suive !

Voir mercredi 13 août.

Adultes et enfants à partir de 8 ans.

16h

Une baguette s'il vous plaît !

Quel est le rôle des levures et comment faire son propre pain ?

Prévoir une boîte de conservation alimentaire pour emmener la pâte et la faire cuire ensuite.

Pour les 6/8 ans.



Jeudi 21 août

10h

À la découverte du corps humain

Quelles sont les fonctions du squelette et des organes qui composent le corps humain ?

Découvrir le corps humain, c'est aussi savoir comment en prendre soin.

Pour les 3/6ans.

11h15

Mon délicieux poison sucré

Voir jeudi 14 août.

Adultes et enfants à partir de 8 ans.

14h15

Fantastique cuisine

Que cache la mystérieuse cuisine moléculaire ?

À découvrir en réalisant des recettes aussi amusantes que surprenantes.

Pour les 6/8 ans.

16h

Petite graine deviendra verte

Voir mardi 12 août.

Adultes et enfants à partir de 8 ans.

Vendredi 22 août

10h

*** À ta santé mon environnement**

L'environnement agit sur notre organisme :

oui mais comment ? Un atelier pour comprendre quels sont les facteurs qui influencent notre santé, et de quelle manière.

Adultes et enfants à partir de 8 ans.

Tarif : 8 € | Adhèrent : 6 € | Le Joker : 3,50 €.

10h30

Les savants du vivant

Vivant ou non vivant ? Qui mange qui ?

Pour devenir incollable sur les êtres vivants et leur environnement en découvrant la chaîne alimentaire, leur habitat, leurs interactions, etc.

Pour les 4/6 ans.



Lundi 25 août

14h15

Bar à eau

Voir lundi 18 août.

Adultes et enfants à partir de 8 ans.

16h

Fantastique cuisine

Voir jeudi 21 août.

Pour les 6/8 ans.

Mardi 26 août

10h

Le monde des insectes

Découvrir l'univers étrange et fascinant de ces petites bêtes, à travers des observations.

Pour les 6/8 ans.

14h15

L'arbre de la vie

Voir jeudi 14 août.

Adultes et enfants à partir de 8 ans.

16h30

À la découverte du corps humain

Quelles sont les fonctions du squelette et des organes qui composent le corps humain ? Découvrir le corps humain, c'est aussi savoir comment en prendre soin.

Pour les 3/6 ans.

Mercredi 27 août

10h30

À la découverte du corps humain

Voir mardi 26 août.

Pour les 6/8 ans.

11h

Qui miel me suive !

Voir mercredi 13 août.

Adultes et enfants à partir de 8 ans.

14h30

*** L'eau, de la source au robinet**

Comment rendre l'eau potable ? Inventer une méthode pour "nettoyer" l'eau, la rendre potable et découvrir quelle est la technique utilisée à Poitiers.

Adultes et enfants à partir de 8 ans.

Tarif : 8 € | Adhérent : 6 € | Le Joker : 3,50 €.

Durée : 1h30.

Jeudi 28 août

10h30

*** Les insectes pollinisateurs**

Voir mercredi 13 août.

Adultes et enfants à partir de 6 ans.

Les enfants de moins de 12 ans doivent être accompagnés d'un adulte.

Tarif : 8 € | Adhérent : 6 € | Le Joker : 3,50 €.

Durée : 1h30.

14h15

Cerveau à tous les âges

Qu'est-ce que la réserve cérébrale ?

Un tour d'horizon de notre cerveau, de la cellule aux aires cérébrales, permet de mieux comprendre comment il fonctionne.

Adultes et enfants à partir de 8 ans.

Vendredi 29 août

10h

Le monde des insectes

Voir mardi 26 août.

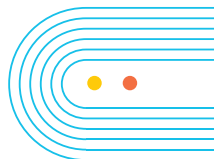
Pour les 6/8 ans.



Ateliers numériques

Plein tarif : 15 € | Tarif réduit et adhérent : 12 € | Le Joker : 3,50 € | Durée : 2h

Réservation sur emf.fr/billetterie



Mon premier jeu vidéo · 14h

Programmer son premier jeu vidéo avec *Scratch*, logiciel de programmation graphique libre, ludique et gratuit.

Pour les 8/12 ans.

Lundi 11 août

Snake, le serpent qui se mord la queue

Plus le serpent mange des pommes, plus il grandit. Comment faire en sorte qu'il ne se morde pas la queue ?

Mardi 12 août

Ninja fruits

Découper des fruits exotiques à la manière d'un ninja.

Mercredi 13 août

Les têtes brûlées

Une traversée du Pacifique-Sud à bord d'un avion, mais attention à la panne sèche et aux adversaires !

Jeudis 14 et 28 août

Les fous du volant

Une course de bolides où il faut éviter les obstacles qui jonchent le sol. C'est parti dans un fracas du tonnerre !

Mardi 19 août

Les aliens arrivent

Les créatures hideuses envahissent la Terre, comment faire pour sauver la planète ?

Jeudi 21 août

Brickanoid

Un jeu classique des années 80-90 à réinventer.

Lundi 25 et vendredi 29 août

Space invaders

Pour imaginer sa propre saga des étoiles jusqu'au "game over".

Mardi 12 août · 10h

Modéliser en 3D

Apprendre et connaître les techniques de modélisation 3D avec le logiciel libre *Blender*.

Adultes et enfants à partir de 12 ans.

Jeudis 14 et 28 août · 10h

Le Scientifab | De l'idée au plan

Apprendre à créer le plan technique précis d'un objet : une étape essentielle pour la modélisation et l'impression en 3D.

Adultes et enfants à partir de 12 ans.

Lundi 18 août · 14h

Mon premier dessin animé

Mettre en scène, imaginer des personnages, un décor et un scénario pour réaliser un court-métrage, avec les briques du logiciel *Scratch*.

Pour les 8/12 ans.

Mardi 19 août · 10h

Réaliser une animation 3D

Devenir apprenti réalisateur ! À partir des formes de base et des mouvements de caméra : les objets prennent vie.

Adultes et enfants à partir de 12 ans.

Mercredi 20 août · 14h

En quête de sécurité : les enjeux du numérique au quotidien

Une enquête immersive pour comprendre et découvrir les enjeux du numérique et des réseaux sociaux. Une initiation aux risques en ligne et aux réflexes à adopter pour naviguer en toute sécurité.

À partir de 14 ans. Durée : 1h30.

Jeudi 21 août · 10h | 1^{re} partie

Mardi 26 août · 10h | 2^e partie

Créer un jeu vidéo en 3D

Modéliser des personnages, les déplacer dans le décor et afficher le compteur de points : la recette pour une initiation à la conception d'un jeu vidéo en 3D.

Adultes et enfants à partir de 12 ans.

Vendredi 22 août · 14h

Créer une planche de BD à l'aide de l'IA

Générer des images avec l'intelligence artificielle permet d'aider à la création d'une bande dessinée, mais c'est aussi l'occasion de découvrir les limites de son usage.

Adultes et enfants à partir de 12 ans.

Mercredi 27 août · 14h

Débuter avec ChatGPT et l'IA

Apprendre à dialoguer avec le fameux *ChatGPT* et à interpréter ses réponses.

Adultes et enfants à partir de 12 ans. Durée : 1h30.

Ateliers de l'École de l'ADN

Réservation sur emf.fr/billetterie

Pour les petits

Vendredis 11 et 25 juillet ; 22 et 29 août : 10h30

Premiers pas vers l'infiniment petit

Une découverte à la loupe binoculaire de ce que l'œil ne peut voir.

Adultes et enfants de 4 à 6 ans.

Tarif : 6 € pour deux (un enfant et un adulte).

Durée : 45 minutes.

À 14h30

Tarif : 9 € | Tarif pour 3 personnes : 20 €

Adhérent École de l'ADN : 7 € | Le Joker : 3,50 €



Mardis 8 et 29 juillet ; 19 août

ADN ? Élémentaire, mon cher Watson !

Une initiation aux mystères du vivant avec préparation d'ADN et observations microscopiques.

Adultes et enfants à partir de 7 ans. Durée : 1h30.

Jeudi 10 juillet et mardi 26 août

Microbes au quotidien

Inoffensifs et utiles à l'homme, nous les avons utilisés bien avant de les connaître...

Adultes et enfants à partir de 7 ans. Durée : 1h30.



Jeudis 17 juillet et 28 août

L'ADN mène l'enquête

Un meurtre a été commis près de Poitiers.

Des indices retrouvés sur la scène du crime vont vous être confiés afin de faire avancer l'enquête.

Adultes et enfants à partir de 9 ans. Durée : 1h30.

Mardi 22 juillet et jeudi 21 août

Invisible biodiversité

Une découverte de mondes microscopiques grouillants de vie, avec l'opportunité de croiser...

un ours sous l'objectif du microscope !

Adultes et enfants à partir de 7 ans. Durée : 1h30.

Jeudi 24 juillet

Goûter, toucher, voir...

Un parcours de trois expériences pour visualiser dans l'infiniment petit l'origine de quelques sensations.

Adultes et enfants à partir de 9 ans. Durée : 1h30.

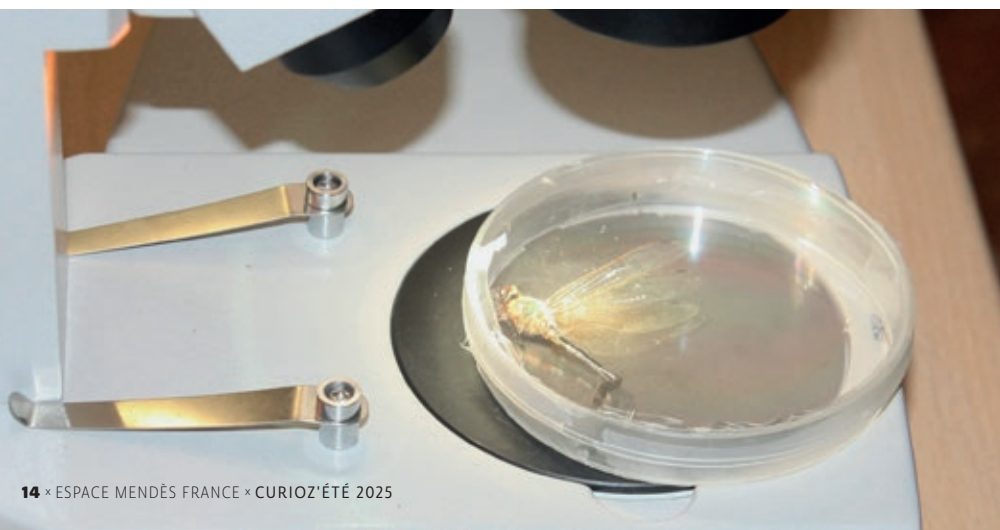
Jeudi 31 juillet

ADN, base d'un cluedo moléculaire

Mademoiselle Rose ou le Colonel Moutarde ?

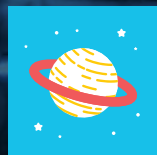
Une enquête ludique avec empreintes génétiques.

Adultes et enfants à partir de 12 ans. Durée : 2h30.



Astronomie

Réservation sur emf.fr/billetterie



Vendredi 1^{er} et samedi 2 août · 20h30

Nuits des étoiles

Les mondes connus

À l'occasion des 30 ans de la découverte de la première exoplanète, une des questions les plus anciennes et fascinantes de l'humanité reste : sommes-nous seuls dans l'Univers ?

Depuis des millénaires, nos ancêtres ont observé le ciel étoilé, s'interrogeant sur la nature et l'origine des astres. L'Univers est un espace immense, peuplé de milliards d'étoiles et de planètes.

Cependant, la Terre reste la seule planète dont nous avons la certitude qu'elle abrite la vie.

À partir de 22h30, place aux télescopes, avec les clubs d'astronomie de la région. Les observations se déroulent en pleine nature, autour de Poitiers.

Informations sur emf.fr

Mardi 26 août · À partir de 21h

Les extraterrestres ? J'écoute !

Quand les extraterrestres ont la tchatche : embarquement immédiat pour une soirée autour de la communication avec ces étranges créatures, qui nourrissent notre imaginaire et la science-fiction.

21h. La communication extraterrestre au cinéma

Conférence de **Grégory Marouzé**, journaliste et critique de cinéma.

22h. Observation du ciel

22h30. Premier contact

Film de Denis Villeneuve - 2016 - 1h56

Lorsque de mystérieux vaisseaux venus du fond de l'espace surgissent un peu partout sur Terre, une équipe d'experts est rassemblée sous la direction de la linguiste Louise Banks, pour tenter de comprendre leurs intentions.

En partenariat avec le TAP cinéma.

En famille à partir de 8 ans. Gratuit.

Sciences en vadrouille

En famille, dès 3 ans. Gratuit.



Samedi 5 juillet · De 16h à 19h

À la Maison des projets

48 avenue de la Liberté à Buxerolles

À l'ombre des parasols

La Maison des projets invite l'Espace Mendès France à sa Fête d'été *Paillettes et parasols*, pour partager un moment amusant autour d'expériences et défis scientifiques !

Dans le cadre de la Fête d'été de la Maison des projets.

Mercredi 9 juillet · De 15h à 19h

Au Centre socioculturel de La Blaiserie

Rue des Frères Montgolfier à Poitiers

En partenariat avec le centre socioculturel de La Blaiserie.

Jeudi 17 juillet · De 16h à 20h

Au stade des Petites Vallées, quartier Bellejouanne

Avenue Guillaume Poulle à Poitiers

En partenariat avec Cap Sud.

Les sciences prennent l'air

Dans une ambiance conviviale et festive, l'Espace Mendès France, l'École de l'ADN et les Petits Débrouillards vous invitent au petit village des sciences. Au programme : expériences, défis, manipulations ludiques et spectacles scientifiques, pour s'initier aux sciences !

Avec le soutien de la ville de Poitiers,

dans le cadre de Vacances pour toutes et tous.

Repli à l'intérieur en cas de pluie ou de forte chaleur.



Agenda Curioz'été 2025

* JUILLET

Samedi 5

16h | Sciences en vadrouille 15
À la Maison des projets

Lundi 7

14h15 | Animation 6
Le secret des dinosaures

16h30 | Animation 5
Chimie comme à la maison

Mardi 8

10h | Animation 6
Le secret des dinosaures

10h30 | Animation 5
Chimie comme à la maison

14h15 | Animation 6
Messages secrets

14h30 | École de l'ADN 14
ADN ? Élémentaire mon cher Watson

16h | Animation 6
Histoire de l'écriture

Mercredi 9

10h | Planétarium 4
Les Stellaires

15h | Sciences en vadrouille 15
À La Blaiserie

Jeudi 10

10h | Animation 6
Anthropotes

10h30 | Spectacle 5
Charlie et la peluchologie

14h15 | Animation 6
À la découverte du corps humain

14h30 | École de l'ADN 14
Microbes au quotidien

16h | Animation 6
Toumaï

16h30 | Animation 5
Chimie des couleurs

Vendredi 11

10h et 11h15 | Animation 6
Constructeurs de génie

10h30 | Animation 5
Chimie des couleurs

10h30 | École de l'ADN 14
Premiers pas vers l'infiniment petit

Mardi 15

10h | Animation 6
Archéo'héros

10h30 | Animation 6
La magie des bulles de savon

14h15 | Animation 6
Constructeurs de génie

16h | Animation 6
Le secret des dinosaures



Du lundi au vendredi

14h, 15h, 16h et 17h 3
Exposition

Son ! Jouez avec les ondes

15h | Planétarium 4
Noisettes

16h30 | Planétarium 4
Ce soir, on regarde le ciel d'été !



Mercredi 16

10h | Planétarium 4
Les Stellaires

10h et 11h15 | Animation 7
À la découverte du corps humain

14h | Animation 7
Anthropotes

16h | Animation 7
Toumaï

16h30 | Animation 7
Les savants du vivant

Jeudi 17

14h30 | École de l'ADN 14
L'ADN mène l'enquête

16h | Sciences en vadrouille 15
À Bellejouanne

Vendredi 18

10h | Animation 7
Dans la peau d'un bâtisseur romain

10h30 | Animation 5
Chimie des couleurs

Lundi 21

14h | Animation 7
Calculer : c'est pas sorcier...

16h30 | Animation 5
Chimie comme à la maison

Mardi 22

10h et 14h15 | Animation 7
Tangrams et compagnie

10h30 | Animation 7
La magie des bulles de savon

14h30 | École de l'ADN 14
Invisible biodiversité

16h | Animation 7
Scientifab et casse-têtes

Mercredi 23

10h | Planétarium 4
Les Stellaires

10h | Animation 8
Pythagore et l'arche perdue

10h30 | Animation 8
La magie des bulles de savon

11h30 | Animation 8
Physique du mouvement

14h15 | Animation 8
L'œuf d'Icare

16h | Animation 8
Scientifab et casse-têtes

16h30 | Animation 8
Les savants du vivant

Jeudi 24

10h | Animation 8
À vos marques, prêts ? Mesurez !

10h30 | Spectacle 5
Charlie et la peluchologie

14h15 | Animation 8
Fabriquons un ludion

14h30 | École de l'ADN 14
Goûter, toucher, voir...

16h | Animation 8
Zoom sur le ludion

16h30 | Animation 8
À la découverte du corps humain

Vendredi 25

10h | Animation 8
Pythagore et l'arche perdue

10h30 | École de l'ADN 14
Premiers pas vers l'infiniment petit

11h15 | Animation 8
Physique du mouvement

Lundi 28

14h | Animation 9
Mon premier cerf-volant

16h30 | Animation 5
Chimie des couleurs

Du lundi au vendredi

14h, 15h, 16h et 17h
Exposition 3

Son ! Jouez avec les ondes

15h | Planétarium 4
Noisettes

16h30 | Planétarium 4
Ce soir, on regarde le ciel d'été !

Mardi 29

10h | Animation 9
Calculer : c'est pas sorcier...

10h30 | Animation 5
Chimie comme à la maison

14h15 | Animation 9
Faites vos jeux !

14h30 | École de l'ADN 14
ADN ? Élémentaire mon cher Watson

16h | Animation 9
Comment tu comptes ?

Mercredi 30

10h | Planétarium 4
Les Stellaires

10h30 | Animation 9
Mixe ton énergie

16h30 | Animation 9
Les savants du vivant

Jeudi 31

10h et 11h15 | Animation 9
À vos marques, prêts ? Mesurez !

14h15 | Animation 9
L'énergie, tout est clair !

14h30 | École de l'ADN 14
ADN, base d'un cluedo moléculaire

16h30 | Animation 5
Chimie des couleurs

* AOÛT

Vendredi 1^{er}

10h | Animation 9
Mais que fait la police scientifique ?

10h et 11h30 | Animation 5 et 9
Chimie des couleurs

20h30 | Astronomie 15
Nuits des étoiles

Samedi 2

20h30 | Astronomie 15
Nuits des étoiles

Lundi 11

14h | Atelier numérique 13
Snake, le serpent qui se mord la queue

14h30 | Animation 10
Le monde des insectes

16h30 | Animation 5
Chimie comme à la maison

Mardi 12

10h | Atelier numérique 13
Modéliser en 3D

10h | Animation 10
Le monde des insectes

10h30 | Animation 5
Chimie comme à la maison

14h | Atelier numérique 13
Ninja fruits

16h | Animation 10
Petite graine deviendra verte

Mercredi 13

10h | Planétarium 4
Les Stellaires

10h30 | Animation 10
Les insectes pollinisateurs

14h15 | Animation 10
Qui miel me suive !

14h | Atelier numérique 13
Les têtes brûlées

Jeudi 14

10h | Atelier numérique 13
Le Scientifab De l'idée au plan

10h30 | Animation 10
Les insectes pollinisateurs

14h15 | Animation 10
L'arbre de la vie

14h | Atelier numérique 13
Les fous du volant

16h | Animation 10
Mon délicieux poison sucré

Lundi 18

14h15 | Animation 10
Bar à eau

14h | Atelier numérique 13
Mon premier dessin animé

16h30 | Animation 10
La magie des bulles de savon

Mardi 19

10h | Atelier numérique 13
Réaliser une animation 3D

10h30 | Animation 11
La magie des bulles de savon

14h15 | Animation 11
Les secrets des produits laitiers

14h | Atelier numérique 13
Les aliens arrivent

14h30 | École de l'ADN 14
ADN ? Élémentaire mon cher Watson

16h | Animation 11
Dis-moi ce que tu manges ?



Mercredi 20

10h | Planétarium 4
Les Stellaires

10h | Animation 11
À la découverte du corps humain

| Animation 11
Qui miel me suive !

14h | Atelier numérique 13
En quête de sécurité

16h | Animation 11
Une baguette s'il vous plaît !

Jeudi 21

10h | Atelier numérique 13
Créer un jeu vidéo en 3D

10h | Animation 11
À la découverte du corps humain

11h15 | Animation 11
Mon délicieux poison sucré

14h15 | Animation 11
Fantastique cuisine

14h | Atelier numérique 13
Brickanoid

14h30 | École de l'ADN 14
Invisible biodiversité

16h | Animation 11
Petite graine deviendra verte



Du lundi au vendredi

14h, 15h, 16h et 17h
Exposition 3
Son ! Jouez avec les ondes

15h | Planétarium 4
Noisettes

16h30 | Planétarium 4
Ce soir, on regarde le ciel d'été !



Du lundi au vendredi

14h, 15h, 16h et 17h
Exposition 3
Son ! Jouez avec les ondes

15h | Planétarium 4
Noisettes

16h30 | Planétarium 4
Ce soir, on regarde le ciel d'été !

Vendredi 22

10h | Animation 11
À ta santé mon environnement

10h30 | Animation 11
Les savants du vivant

10h30 | École de l'ADN 14
Premiers pas vers l'infiniment petit

14h | Atelier numérique 13
Créer une planche de BD à l'aide de l'IA

Lundi 25

14h15 | Animation 12
Bar à eau

14h | Atelier numérique 13
Space invaders

16h | Animation 12
Fantastique cuisine

Mardi 26

10h | Atelier numérique 13
Créer un jeu vidéo en 3D

10h | Animation 12
Le monde des insectes

14h15 | Animation 12
L'arbre de la vie

14h30 | École de l'ADN 14
Microbes au quotidien

16h30 | Animation 12
À la découverte du corps humain

21h | Astronomie 15
Les extraterrestres ? J'écoute !

Mercredi 27

10h | Planétarium 4
Les Stellaires

10h30 | Animation 12
À la découverte du corps humain

11h | Animation 12
Qui miel me suive !

14h30 | Animation 12
L'eau, de la source au robinet

14h | Atelier numérique 13
Débuter avec ChatGPT et l'IA

Jeudi 28

10h | Atelier numérique 13
Le Scientifab De l'idée au plan

10h30 | Animation 12
Les insectes pollinisateurs

10h30 | Spectacle 5
Charlie et la peluchologie

14h | Atelier numérique 13
Les fous du volant

14h30 | École de l'ADN 14
L'ADN mène l'enquête

14h15 | Animation 12
Cerveau à tous les âges

16h30 | Animation 5
Chimie des couleurs

Vendredi 29

10h | Animation 12
Le monde des insectes

10h30 | Animation 5
Chimie des couleurs

10h30 | École de l'ADN 14
Premiers pas vers l'infiniment petit

14h | Atelier numérique 13
Space invaders





**ESPACE
MENDÈS
FRANCE**

POITIERS

Espace Mendès France

Centre de culture scientifique,
technique et industrielle
en Nouvelle-Aquitaine

1 place de la Cathédrale
86000 Poitiers
05 49 50 33 08
contact@emf.fr

Venir à l'Espace Mendès France



Arrêt Baptistère St-Jean (lignes 12, 15 et O)
vitalis-poitiers.fr



Depuis la gare, 20 minutes à pied



Appuis vélos devant le bâtiment



Possibilité de se garer Place de la Cathédrale ou rues alentours :
stationnement payant (sur place ou avec l'application
Flowbird). Parkings des Cordeliers : 8 minutes à pied.

HORAIRES . Le lundi de 14h à 18h30 ; du mardi au vendredi de 9h à 18h30
Fermeture : les samedis et dimanches, le 14 juillet, du 4 au 8 août
et le 15 août

ZN CAFÉ . Cafétéria ouverte aux horaires d'ouverture du centre

ADHÉSION . 15 € / 7 € pour les moins de 26 ans

TARIF RÉDUIT . Demandeurs d'emploi, étudiants
et titulaires d'une carte d'invalidité

LE JOKER . 3,50 €

CARTES . Culture et Cézam

PASS CULTURE . **CHÈQUES VACANCES** .

CHÈQUES CULTURE . Acceptés

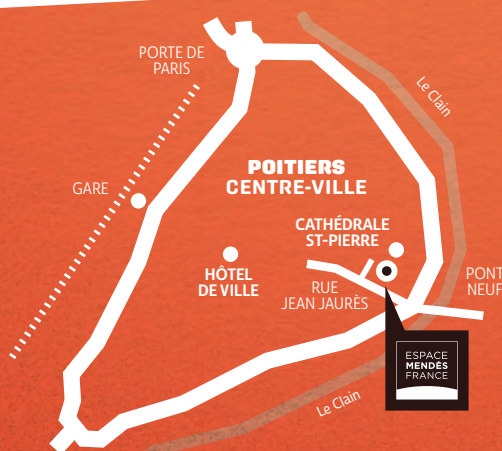
GRAND POITIERS
communauté urbaine



RÉGION
Nouvelle-
Aquitaine

ville de
poitiers

L'Espace Mendès France est membre de
NACSTI
culture scientifique, technique et industrielle
en Nouvelle-Aquitaine



Suivez-nous !



emf.fr



emfpoitiers



mendesfrancepoitiers



emfpoitiers



EspaceMendesFrance



echosciences.nouvelle-
aquitaine.science



curieux.live