

ESPACE
MENDÈS
FRANCE



Offre pour les
**collectivités,
acteurs sociaux
et culturels**







Sommaire

L'Espace Mendès France, c'est quoi ?	4
Nos ressources	5
Planétarium itinérant	6
Expositions itinérantes	7
Animations scientifiques	8
Ateliers-spectacles, une expérience unique	9
Opérations coordonnées par l'Espace Mendès France	10
Notre accompagnement	11
Informations pratiques	12

L'Espace Mendès France, c'est quoi ?

L'Espace Mendès France est un centre de culture scientifique, technique et industrielle situé à Poitiers.

L'association conçoit des **outils de médiation scientifique originaux** qui mettent en valeur les connaissances scientifiques et la recherche : expositions, animations scientifiques, podcasts, vidéos, revue L'Actualité Nouvelle-Aquitaine, ouvrages, spectacles et créations arts sciences.

À travers une diversité d'activités et une approche pluridisciplinaire, l'Espace Mendès France a pour objectifs de :

- sensibiliser aux sciences et éduquer à la démarche scientifique ;
- aiguïser l'esprit critique et lutter contre les fausses informations ;

- contribuer à la participation citoyenne pour permettre à chacun de comprendre un monde complexe en pleine mutation.

Chaque année, **plus de 140 000 personnes** participent à nos activités grâce notamment à une présence régulière dans les territoires, dans les médiathèques, les bibliothèques et les établissements scolaires.

Au cœur du centre ville de Poitiers et dans un cadre convivial, nous accueillons également dans nos murs, tout au long de l'année, des **actions de diffusion de la culture scientifique**. Acteur historique de la science dans la cité, l'Espace Mendès France propose une offre de diffusion de la culture scientifique adaptée et modulable.



Nos ressources

Des expositions itinérantes

Plus de 100 expositions sur une grande diversité de thématiques comme la santé, le numérique, l'environnement, l'archéologie, l'astronomie, la biologie, la physique, la chimie, les mathématiques...

Des animations scientifiques

Plus de 100 ateliers ludiques adaptés à différents âges pour explorer des concepts scientifiques et technologiques à l'Espace Mendès France ou hors les murs.

Un réseau de chercheuses et de chercheurs

Nous organisons des conférences et des tables rondes dans les territoires, et nous mobilisons des scientifiques pour commenter les ressources documentaires présentées lors d'événements organisés dans le cadre des opérations "La science se livre" et "Images de sciences, sciences de l'image".

Une approche sensible des sciences

Le Lieu multiple est le pôle arts et sciences de l'Espace Mendès France. L'approche artistique permet d'interroger notre rapport aux sciences, aux enjeux sociaux, à nos usages des technologies et d'apporter des imaginaires, de la poésie là où elle est inattendue.

Un planétarium itinérant

Un outil spécialement conçu pour l'initiation à l'astronomie.

Des ateliers-spectacles

Des expériences uniques pour s'émerveiller avec la science à l'Espace Mendès France ou hors les murs.

Des ressources en ligne

Le partage des connaissances se fait aussi en ligne avec nos vidéos et podcasts, sans oublier la revue L'Actualité Nouvelle-Aquitaine !



Planétarium itinérant



Spécialement conçu pour l'initiation à l'astronomie, cet outil peut être accueilli dans différents lieux. Une séance peut durer de 30 à 90 minutes. Le dôme s'installe dans une salle propre avec un sol lisse. Cette salle doit être aux normes de sécurité et doit comporter une prise électrique avec terre. La structure gonflée est en tissu ignifugé et des lumières de sécurité s'allument en cas de coupure de courant.

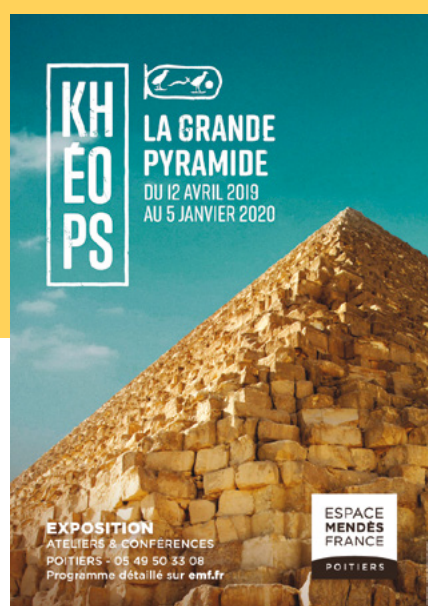
Dimensions du planétarium :
7 m de long x 5 m de large x 3 m de haut.



Expositions itinérantes

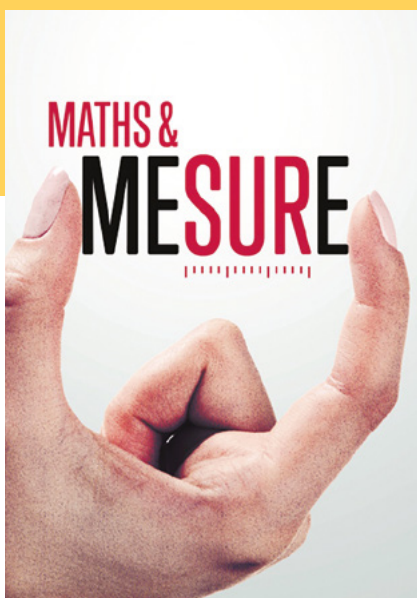
quelques exemples

La plupart de nos expositions peuvent voyager par colis, et nous organisons les livraisons et retours. Une formation à l'animation peut être proposée avec la location de l'exposition. Les animateurs de l'Espace Mendès France peuvent également animer des visites de l'exposition sur des créneaux spécifiques.



➤ Khéops, la grande pyramide

Comment percer les secrets de la pyramide ? Quels sont les découvertes récentes ? Grâce à quelles technologies ces recherches sont-elles possibles ? Érigée il y a plus de 4 500 ans, la pyramide du pharaon Khéops fascine toujours. Dernière des 7 merveilles du monde antique encore existante, elle se dresse sur le plateau de Gizeh à proximité du Caire, en Égypte. De Hérodote à nos jours, en passant par la campagne d'Égypte de Bonaparte, cette pyramide est au cœur d'une fascination sans cesse renouvelée.



➤ Maths & mesure

Comment les hommes ont-ils pu connaître la forme de la Terre et mesurer ses dimensions ? La maîtrise de notre monde commence par celle de la notion de longueur. Les élèves comprennent comment les hommes ont élaboré les mesures et les unités, et pourquoi, en France à la Révolution, on a voulu doter le monde d'une mesure universelle : le mètre. Cette exposition insiste sur le rôle des grandeurs géométriques et montre l'importance de leur mesure dans la construction des nombres fractionnaires et décimaux.



➤ Femmes scientifiques à travers le monde

Cette exposition présente en 8 portraits des femmes du monde entier qui ont joué un rôle majeur dans les domaines des sciences, des technologies, de l'ingénierie et des mathématiques. Les affiches ont été réalisées par des illustratrices d'Amérique du Sud, d'Afrique, du Moyen-Orient et de Chine.

➔ Réservations
sur emf.fr



Animations scientifiques

quelques exemples

Nos animations scientifiques sont proposés à l'Espace Mendès France et en itinérance. Les jauges et les tarifs sont à déterminer avec le service animation.



➤ 2050 ! Quel futur ?

Limiter le réchauffement climatique à 1,5°C nécessite d'atteindre en 2050 la neutralité carbone à l'échelle planétaire, c'est-à-dire l'équilibre entre les émissions de gaz à effet de serre et l'absorption de ces gaz par des puits de carbone naturels ou artificiels. Mais comment atteindre cette neutralité carbone ? L'ADEME propose 4 scénarios, à découvrir grâce à cet atelier. Sous la forme d'un jeu de questions-réponses en équipe, les participants vont reconstituer un scénario et tenter de convaincre les autres participants qu'il est le plus performant.



➤ Mon délicieux poison sucré

Du sucre, un peu, beaucoup, passionnément, à la folie... Il se cache partout dans notre alimentation et plus on en mange, plus on en redemande ! Cet atelier invite à mesurer la quantité de sucre consommée au cours d'une journée. Il permet de comprendre ce qui se passe dans notre corps quand on en mange et quelles sont conséquences sur notre santé à plus ou moins long terme.



➤ À la découverte du corps humain

Les élèves de maternelle et de primaire partent à la découverte de leur corps et en explorent le fonctionnement. Des maquettes et puzzles illustrent les propos de l'animateur. Nous présentons également comment prendre soin de notre corps et mieux grandir.



Réservations
sur emf.fr



Ateliers-spectacles

une expérience unique



Les +
Dans un atelier-spectacle, c'est l'animateur ou l'animatrice qui manipule mais les participants peuvent être invités à participer à certaines expériences.

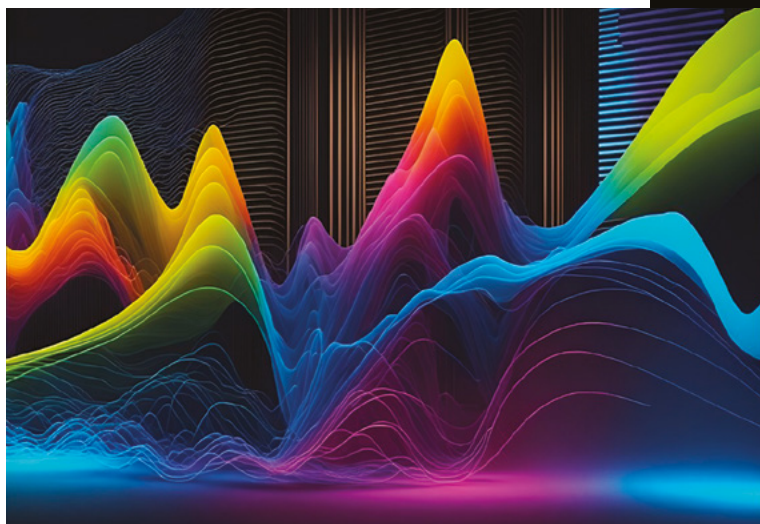
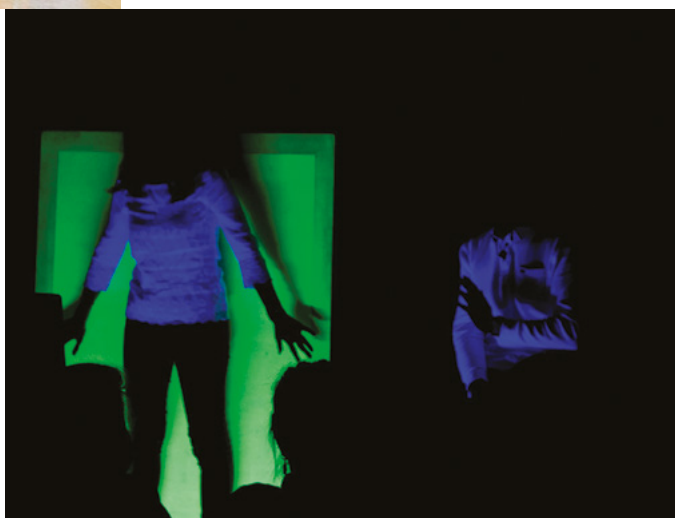


➤ **Spectacul'air.**

Pour découvrir les grandes propriétés de l'air avec un grand nombre d'expériences très ludiques et originales.

➤ **Lumières en boîte.**

Pour décrypter les phénomènes lumineux qui nous entourent lors d'une fête : spots, stroboscope, fumée, lumière fluo...



➤ **Le son, écoutez voir !**

Pour comprendre comment fonctionne un son et à quoi il pourrait bien ressembler si nous avions la chance de l'observer !

Opérations coordonnées par l'Espace Mendès France

➤ Participez à la Fête de la science !

Un événement national sur 10 jours, chaque année en octobre.
L'Espace Mendès France coordonne la Fête de la science en Charente, en Charente-Maritime, dans les Deux-Sèvres et dans la Vienne. Dans le cadre de cette mission, l'Espace Mendès France accompagne chaque année des dizaines de porteurs de projet dans la mise en place d'actions de médiation scientifique.



➤ Images de sciences, sciences de l'image

Une opération qui propose de mieux comprendre un thème d'actualité où l'image apporte une dimension nouvelle aux problèmes que les sciences tentent de résoudre. Le concept ? La diffusion d'un film ou d'un documentaire suivie d'un échange avec un spécialiste du sujet.

➤ La science se livre

Objectif : proposer des animations de culture scientifique (ateliers, expositions, conférences...) et des échanges avec la communauté scientifique dans les bibliothèques, les médiathèques et les établissements scolaires. La science se livre permet de favoriser les échanges avec la communauté scientifique.





Notre accompagnement

OFFRE "TOUS AZIMUTS"

Une offre claire pour bénéficier de nos ressources et de notre savoir-faire unique en matière de culture scientifique.

Offre simple :

- > atelier scientifique ou conférence ou exposition itinérante sur une thématique au choix.

Offre + :

- > atelier + conférence + exposition itinérante sur une thématique au choix.

OFFRE 100% AUTONOME

La mise à disposition d'une ressource de culture scientifique en autonomie :

- > une exposition ou une Boîte à outils scientifiques (BOS) + formation à l'animation.

OFFRE SUR MESURE

Par exemple, la création d'un événement ou d'un projet adapté à vos attentes et besoins :

- > des ateliers, un cycle de conférences, une projection suivie d'un débat ou encore une table ronde sur des sujets de société (transition écologique, santé, alimentation, etc).

OFFRE "CLÉS EN MAIN"

Une offre "clés en main" pour la mise en place d'actions de culture scientifique dans votre structure, notamment dans le cadre des opérations labellisées **La science se livre et Images de sciences, sciences de l'image**.



**Un projet ?
Un besoin en accompagnement ?
Une question ?**

Contactez-nous pour imaginer ensemble votre événement ou votre projet de culture scientifique ! Nous pouvons également vous accompagner sur des dispositifs de financement pour soutenir vos actions.



INFORMATIONS PRATIQUES

Contacts

Alice BAMAS

Animatrice scientifique, chargée de développement territorial
en Charente-Maritime
alice.bamas@emf.fr

Paul BOUDAULT

Animateur scientifique, chargé de développement territorial
en Charente
paul.boudault@emf.ccsi.eu
06 15 07 92 37

Céline NAULEAU

Chargée de développement territorial
en Deux-Sèvres et dans la Vienne
celine.nauleau@emf.fr
07 83 11 73 86

Espace Mendès France
1 place de la Cathédrale
86000 Poitiers

emf.fr

ESPACE
MENDÈS
FRANCE